



مستقبل رماح
Ramah Future



انفاذ
infath
مركز الإسناد والتصفية
Enforcement and Liquidation Center



دار القياس للمزادات
Dar Al Qias Auctions





دار القياس للمزادات
Dar Al Qias Auctions

تعلن شركة دار القياس عن إقامة المزاد العلني لبيع مجموعة من العقارات المميزة في محافظة رماح وذلك تحت إشراف مركز الإسناد والتصفية وبقرار من محكمة التنفيذ .

مستقبل رماح
Ramah Future



الوجهة الأمثل للمستثمرين

رماح..

بوابتك للدهناء ووجهتك للمتعة.

حيث تنبض الحياة بالعزم والشجاعة، وتروي الأرض قصص البطولة والتاريخ حيث تزهر الأرض بالخير والبركة، وتنعم العيون بالجمال والروعة، حيث تشهد الأرض تنمية وإبداعاً في كل المجالات، وتحفل النفوس بالمهرجانات والفعاليات



الرياض..

مدينة النهضة والتاريخ في قلب المملكة...

العاصمة التي تجمع بين الاصالة والحداثة وتشهد نهضة عظيمة في كل المجالات تحتضن في قلبها مشاريع كبرى ومبادرات متنوعة تزدهر بالبلاد و ترتقي بها..





موعد وتفاصيل المزاد



يبدأ المزاد الإلكتروني

يوم الأحد 2023/07/09 م

الموافق 1444/12/21 هـ

الساعة 10:00 صباحاً



ينتهي المزاد الإلكتروني

يوم الثلاثاء 2023/07/11 م


الموافق 1444/12/23 هـ

الساعة 05:00 مساءً


سومتك
S O U M T E C H 

للتواصل والاستفسارات

 920011513

 0538666516

 0581700872

 0556661583

التواصل المباشر 



01	نوع العقار	رقم الصك	الاستخدام
	أرض	213802002522	سكني
	الحي	المساحة 2م	مبلغ المحفظة
	ريمة	2p660	20,000



للانتقال ل موقع العقار

02	نوع العقار	رقم الصك	الاستخدام
	أرض	313802002523	سكني
	الحي	المساحة 2م	مبلغ المحفظة
	ريمة	2p1260	30,000



للانتقال ل موقع العقار

03	نوع العقار	رقم الصك	الاستخدام
	أرض	513802002524	سكني
	الحي	المساحة 2م	مبلغ المحفظة
	ريمة	2p1260	30,000



للانتقال ل موقع العقار

04	نوع العقار	رقم الصك	الاستخدام
	أرض	313802002525	سكني
	الحي	المساحة 2م	مبلغ المحفظة
	ريمة	2p660	20,000



للانتقال ل موقع العقار

05	نوع العقار	رقم الصك	الاستخدام
	أرض	913802002527	سكني
	الحي	المساحة 2م	مبلغ المحفظة
	ريمة	2p1320	30,000



للانتقال ل موقع العقار

06	نوع العقار	رقم الصك	الاستخدام
	أرض	313802002532	سكني
	الحي	المساحة 2م	مبلغ المحفظة
	ريمة	2p1320	30,000



للانتقال ل موقع العقار

07	نوع العقار	رقم الصك	الاستخدام
	أرض	513802002536	سكني
	الحي	المساحة 2م	مبلغ المحفظة
	ريمة	2p1260	30,000



للانتقال ل موقع العقار

08	نوع العقار	رقم الصك	الاستخدام
	أرض	513802002537	سكني
	الحي	المساحة 2م	مبلغ المحفظة
	ريمة	2p1320	30,000



للانتقال ل موقع العقار



للانتقال ل موقع العقار



أرض سكنية - حي ريمة

نوع العقار	رقم الصك	رقم القطعة	الاستخدام
أرض	213802002522	245	سكني
الحي	المساحة 2م	رقم المخطط	مبلغ المشاركة
ريمة	2p660	293	20,000



معلومات العقار



أرض سكنية بمساحة 2p660

وصف العقار

شمالاً
جنوباً
شرقاً
غرباً

شارع عرض 20م بطول 22م
قطعة رقم 246 بطول 22م
قطعة رقم 243 بطول 30م
قطعة رقم 247 بطول 30م



الحدود و الأطوال





للانتقال ل موقع العقار



أرض سكنية - حي ريمة

الاستخدام	رقم القطعة	رقم الصك	نوع العقار
سكني	11 - 12	313802002523	أرض
مبلغ المشاركة	رقم المخطط	المساحة م2	الحي
30,000	293	2م1260	ريمة



معلومات العقار



أرض سكنية على شارعين بمساحة 2م1260

وصف العقار

شمالاً
جنوباً
شرقاً
غرباً

قطعة رقم 9 والقطعة رقم 10 بطول 60 م
قطعة رقم 13 والقطعة رقم 14 بطول 60 م
شارع عرض 30م بطول 21م
شارع عرض 20م بطول 21م



الحدود و الأطوال





للانتقال ل موقع العقار



أرض سكنية - حي ريمة

نوع العقار	رقم الصك	رقم القطعة	الاستخدام
أرض	513802002524	6-5	سكني
الحي	المساحة 2م	رقم المخطط	مبلغ المشاركة
ريمة	2م1260	293	30,000



معلومات العقار



أرض سكنية على شارعين بمساحة 2م1260

وصف العقار

شمالاً
جنوباً
شرقاً
غرباً

قطعة رقم 3 والقطعة رقم 4 بطول 60م
قطعة رقم 7 والقطعة رقم 8 بطول 60م
شارع عرض 30م بطول 21م
شارع عرض 20م بطول 21م



الحدود و الأطوال





للانتقال ل موقع العقار



أرض سكنية - حي ريمة

نوع العقار	رقم الصك	رقم القطعة	الاستخدام
أرض	313802002525	249	سكني
الحي	المساحة 2م	رقم المخطط	مبلغ المشاركة
ريمة	2p660	293	20,000



معلومات العقار



أرض سكنية بمساحة 660م

وصف العقار

شمالاً
جنوباً
شرقاً
غرباً

شارع عرض 20م بطول 22م
قطعة رقم 250 بطول 22م
قطعة رقم 247 بطول 30م
قطعة رقم 251 بطول 30م



الحدود و الأطوال





العقار الخامس

أرض سكنية - حي ريمة

للانتقال ل موقع العقار



نوع العقار	رقم الصك	رقم القطعة	الاستخدام
أرض	913802002527	156-155	سكني
الحي	المساحة 2م	رقم المخطط	مبلغ المشاركة
ريمة	2م1320	293	30,000



معلومات العقار



أرض سكنية على شارعين بمساحة 2م1320

وصف العقار

شمالاً
جنوباً
شرقاً
غرباً

قطعه رقم 153 و 154 بطول 60م
قطعة رقم 157 و 158 بطول 60م
شارع عرض 30م بطول 22م
شارع عرض 20م بطول 22م



الحدود و الأطوال





العقار السادس

أرض سكنية - حي ريمة

للانتقال ل موقع العقار



الاستخدام	رقم القطعة	رقم الصك	نوع العقار
سكني	142-141	313802002532	أرض
مبلغ المشاركة	رقم المخطط	المساحة م2	الحي
30,000	293	2م1320	ريمة



معلومات العقار



أرض سكنية على شارعين بمساحة 2م1320

وصف العقار

شمالاً
جنوباً
شرقاً
غرباً

قطعة رقم 139 و 140 بطول 60م
قطعه رقم 143 و 144 بطول 60م
شارع عرض 30م بطول 22م
شارع عرض 20م بطول 22م



الحدود و الأطوال





للانتقال ل موقع العقار



أرض سكنية - حي ريمة

الاستخدام	رقم القطعة	رقم الصك	نوع العقار
سكني	8-7	513802002536	أرض
مبلغ المشاركة	رقم المخطط	المساحة م2	الحي
30,000	293	2م1260	ريمة



معلومات العقار



أرض سكنية على شارعين بمساحة 2م1260

وصف العقار

شمالاً
جنوباً
شرقاً
غرباً

قطعه رقم 5 و 6 بطول 60م
قطعة رقم 9 و 10 بطول 60م
شارع عرض 30م بطول 21م
شارع عرض 20م بطول 21م



الحدود و الأطوال





للانتقال ل موقع العقار



أرض سكنية - حي ريمة

نوع العقار	رقم الصك	رقم القطعة	الاستخدام
أرض	513802002537	154-153	سكني
الحي	المساحة 2م	رقم المخطط	مبلغ المشاركة
ريمة	2م1320	293	30,000



معلومات العقار



أرض سكنية على شارعين بمساحة 2م1320

وصف العقار

شمالاً
جنوباً
شرقاً
غرباً

قطعة رقم 151 و 152 بطول 60م
قطعة رقم 155 و 156 بطول 60م
شارع عرض 30م بطول 22م
شارع عرض 20م بطول 22م



الحدود و الأطوال





شروط الدخول بالمزاد

التسجيل في منصة سوقك للمزادات.

سداد مبلغ المشاركة بالقيمة المحددة لكل عقار عن طريق منصة سوقك للمزادات ويعتبر المبلغ جزءاً من الثمن لمن يرسو عليه المزاد ولا يحق له الاسترداد وفي حال رسو المزاد يحرر شيك بباقي قيمة العقار باسم مركز الإسناد والتصفية.

عند رسو المزاد على المشتري يتم سداد المبلغ خلال 3 أيام عمل وفي حال تعذر السداد يعاد المزاد على حساب المشتري ويتحمل جميع ما نقص من المبلغ وجميع تكاليف المزاد.

المعاينة للعقار خلال فترة الإعلان.

يسقط خيار المجلس حال رسو المزاد، وفق قواعد عمليات مركز الإسناد والتصفية.

يحرر من يرسو عليه المزاد شيك السعي بقيمة 2.5 % من ثمن البيع شامل ضريبة القيمة المضافة باسم مركز الإسناد والتصفية.

يلتزم المشتري بسداد ضريبة التصرفات العقارية بقيمة 5% من ثمن البيع.

البيع والإفراغ وفقاً لقواعد مركز الإسناد والتصفية.

1 الخطوة الأولى

أولاً ندخل منصة سومتك
عبر هذا الرابط

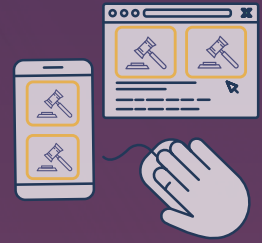
اضغط هنا



2 الخطوة الثانية

التسجيل من خلال نفاذ
طريقة التسجيل موضحة
في هذا الرابط

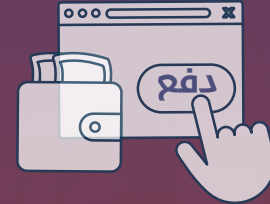
اضغط هنا



3 الخطوة الثالثة

شحن المحفظة
موضحة طريقة الشحن هنا

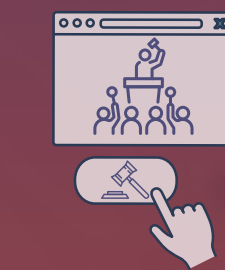
اضغط هنا



4 الخطوة الرابعة

اختار المزداد والدخول
للمشاركة طريقة المزايدة

اضغط هنا



5 الخطوة الخامسة

طريقة سحب الرصيد

اضغط هنا





مسابقة رماح
Ramah Future

9200 115 13

رقم المعلن: 9052617



@daralqias