



جنان طيبة

JENAN TAIBA



سومتك
المنحة الوطنية للمزادات

إنفاذ
infath

هوية للمزادات
Hawya Auctions

هوية للمزادات
Hawya Auctions

نصنع الفرص .. لتغتتمها

تُعلن شركة هوية للمزادات عن بيع مجموعة عقارات في المدينة المنورة وذلك في المزاد العلني الإلكتروني، تحت إشراف مركز الإسناد والتصفية "إنفاذ" وبقرار من محكمة التنفيذ.

أرض الخير و البركة ..

المدينة المنورة ..

سبع أصول من أرض البركة، طيبة الطيبة.. يتحلى كل أصل بمزايا ترفع من قيمته وتزيد من قوته، جنان طيبة أفانين الخيرا!

تفاصيل العقارات

م	نوع العقار	الاستخدام الحي	المساحة م ²	رقم الصك	رقم القطعة	رقم للخطط	مبلغ المشاركة	الوصول السريع
1	أرض	أرض	العصبة	6,520.00	740110023230	--	500 ألف ريال	
2	عمارة	سكنية	خارج باب الرشادية	253.05	940119011954	--	100 ألف ريال	
3	أرض	تجارية	شظاة	298.82	440118009131	بدون	100 ألف ريال	
4	أرض	زراعية	دالول	111,971.77	840110024307	--	500 ألف ريال	
5	مزرعة	زراعية	قريظة	48,310.19	940111021668	--	500 ألف ريال	
6	أرض	زراعية	الزبن	20,604.65	640122001078	510	200 ألف ريال	
7	أرض	زراعية	شجوى	29,917.30	540113006018	1403/118	50 ألف ريال	

العقار الأول

أرض سكنية - حي العصبة

موقع العقار

أرض سكنية بمساحة كبرى في منطقة تحظى بكثافة سكانية عالية وضمن موقع حيوي مقابل لبوليفارد قيد الإنشاء بالقرب من الدائري الثاني.

المساحة

6,520 م²

الحدود والأطوال:

شمالاً: شارع بعرض: 15م، يفصل دور سكنيه بطول: 97م.
جنوباً: شارع بعرض: 20م، يفصل شبك العين الزرقاء بطول: 87.8م.
شرقاً: شارع بعرض: 15م، يفصل عن حديقة مقترحه بطول: من قبله لشمال 7.30م بميل لشرق ثم يعتدل شمالاً 47م ثم بميل لغرب 5م وهو تمام الحد.
غرباً: شارع بعرض: 20م، يفصل أرض فضاء بطول: من قبله لشمال 8.50م بميل لغرب ثم يعتدل شمالاً 63م ثم بميل لشرق 5.50م.

معلومات العقار:

نوع العقار: أرض سكنية رقم الصك: 740110023230

شيك الدخول: 500,000 ألف ريال

المعلم المحيطة:

60 م مدرسة متوسطة

50 م مدرسة ابتدائي

100 م الدائري الثاني

70 م مدرسة ثانوية

1.5 كم حديقة الملك فهد

4 كم العالية مول

5 كم مستشفى الحياة

4.5 كم بوليفارد قباء



*تحديد العقار تقريبي والاساسي ماتم ذكره بالصك



للاطلاع على صور العقار



العقار الثاني

عمارة سكنية
خارج باب الرشادية

موقع العقار

عمارة سكنية في موقع استثنائي على بُعد خطوات من المسجد النبوي، تتألف من دورين وملحق في منطقة مكتملة الخدمات وذات نشاط وتوسع، تؤمن بميزاتها فرصة بعوائد مجزية!

المساحة

253.05 م²

الحدود والأطوال:

شمالاً: أرض أسعد بيه بطول: 11.25م.

جنوباً: الزقاق الحادث الذي عرضه من 5.25م إلى 7.55م، ومنه الباب والاستطراق بطول: 11.25م.

شرقاً: الزقاق الحادث الذي عرضه من 3.85م إلى 4.25م، بطول: 12.5م

غرباً: ملك الشيخ فتوش الحباب بطول: 12.5م.

معلومات العقار:

نوع العقار: عمارة سكنية رقم الصك: 940119011954

شيك الدخول: 100,000 ألف ريال

المعالم المحيطة:

240م أسواق التميمي

160م طريق السلام

450م أمانة للدينة

300م الدائري الأول

1.5 كم النار مول

800م الحرم النبوي



*تحديد العقار تقريبي والاساس ماتم ذكره بالصك



للاطلاع على صور العقار



العقار الثالث

03

أرض تجارية - حي شظاة

موقع العقار

أرض تجارية بموقع مميز على طريق الدائري الثاني مباشرة، ضمن منطقة حية ونشطة تعزز من فرصك الاستثمارية!

المساحة

298,82 م²

الحدود والأطوال:

شمالاً: رأس مثلث يطل على شارع عرضه: 7.25م، بطول: صفر.

جنوباً: شارع يبدأ من الجهة الشرقية: 6.30م، وينتهي من الجهة الغربية:

6.75م، بعده دار عبدالله محمد المطيري سابقا وحاليا دار مرزوق محمد

حامد المخلفي بطول: 16.20م.

شرقاً: البعض دار مطر حميد المخلفي، والبعض دار حمد بن حامد

بطول: من قبلة إلى شمال 15م، ثم يميل ناحية الغرب:

6.15م، يميل أكثر ناحية الغرب: 10.35م وهو تمام الحد.

غرباً: طريق الملك عبدالله بن عبدالعزيز عرض: 84م، بطول: 30.55م.

معلومات العقار:

نوع العقار: أرض تجارية رقم الصك: 440118009131

شيك الدخول: 100,000 ألف ريال

المعالم المحيطة:

6.8 كم مستشفى مستوصف الخالدية

450م الراشد ميغا مول

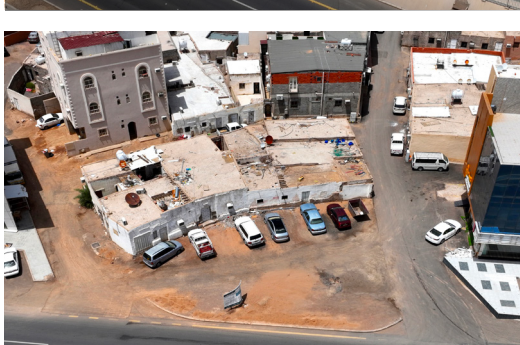
10 كم مدرسة الملك فهد الثانوية

9.7 كم مستشفى المدينة العام

13 كم للمسجد النبوي



*تحديد العقار تقريبي والاساس ماتم ذكره بالصك



للاطلاع على صور العقار



العقار الرابع

أرض زراعية - حي دالول

موقع العقار

أرض بمساحةٍ كبرى، وفي نطاق التوسع العمراني يفصلها عن المسجد النبوي مسافة تقارب النصف ساعة فقط.

المساحة

111,971.77م²

الحدود والأطوال:

شمالاً: طريق المدينة المنورة القصيم بعرض: 100م، إلى 267.69م، بطول: من شرق إلى غرب 49.88م، ثم 87.50م ثم 44.80م، ثم على شكل قوس بطول: 466م.

جنوباً: أرض سعيد طحيمر بطول: من شرق إلى غرب 48.60م، ثم بميل قبلة 133.40، ثم بميل شمال 133م ثم يعتدل غرباً 85.40م

شرقاً: أرض غالي عليثة الحسيني بطول: من قبلة إلى شمال 275.50م، ثم بميل شرق 39م، ثم بميل أكثر 76.70م ثم بميل أقل 39.90م، ثم بميل شديد شرقاً 50.90م، ثم بميل أقل 49.87م.

غرباً: أرض معيض عوض العلوي والبعض صالح صويلح العلوي بطول: من قبلة إلى شمال 76.70م، ثم يمیل غرب 48.34م.

معلومات العقار:

نوع العقار: أرض زراعية رقم الصك: 840110024307
شيك الدخول: 500,000 ألف ريال

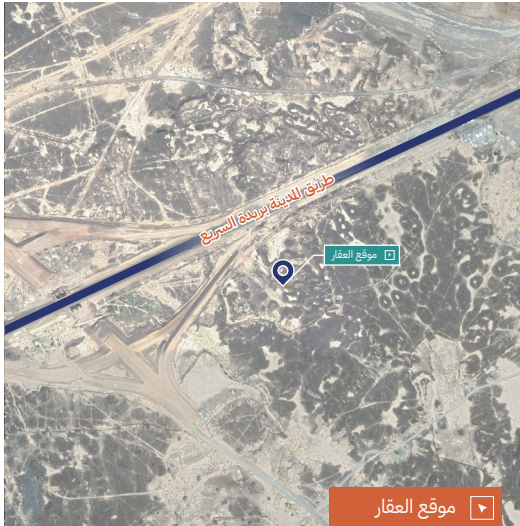
المعالم المحيطة:

35 كم مدرسة هارون الرشيد

17 كم مخطط الشروق

35 كم الراشد ميغا مول

36 كم مستشفى للمدينة العام



موقع العقار



للاطلاع على صور العقار



العقار الخامس

05

مزرعة - حي قريظة

موقع العقار

مزرعة مجهزة بالكامل، تتميز أرضها بأكثر من مائة وثمانون نخلة ومجموعة من أشجار الليمون، ضمن منطقة حية تشهد توسعاً عمرانياً.

المساحة

48,310.19 م²

الحدود والأطوال:

شمالاً: الجزء المستبعد من المزرعة بطول: 162م.

جنوباً: شارع عرض: 10م، يفصل ملك حمود بن معتق الحربي بطول:

59.5م.

شرقاً: ملك نواف بن مذكر الشعبي بطول: من قبله لشمال 153م بميل

خفيف لشرق 79م، ثم بميل خفيف لشرق 136م.

غرباً: شارع عرض: 15، ثم بلاد حمزه بن عبدالحميد الانديجاني بطول:

من قبله لشمال 159م لغرب ثم بميل أخف 114م ثم بميل

خفيف لشرق 30م ثم يعتدل شمالاً 115م.

معلومات العقار:

نوع العقار: مزرعة رقم الصك: 940111021668

شيك الدخول: 500,000 ألف ريال

المعالم المحيطة:

750م دائري الثالث

700م مخطط البدراني

4.2 كم مركز صحي البدراني

1.8 كم مدرسة شرحبيل بن حسنة

9.7 كم الراشد ميغا مول

5 كم دائري الثاني



موقع العقار



*تحديد العقار تقريبي والاساس ماتم ذكره بالصك



للاطلاع على صور العقار



العقار السادس

06

أرض زراعية - حي المزين

موقع العقار

أرض بمساحة شاسعة على مقربة من الدائري الثالث
وضمن منطقة تشهد توسعًا ونشاطًا.

المساحة

20,604.65 م²

الحدود والأطوال:

شمالاً: شارع بعرض: 10م، ثم مزرعة جبريل النخلى بطول: من شرق إلى

غرب بميل شمال 25م، ثم بميل أكثر 61م.

جنوباً: شارع بعرض: 10م، ثم مزرعة عبدالله عاتق السفري بطول: من

شرق إلى غرب 192م.

شرقاً: مزرعة عواد سعد السريحي بطول: من قبله إلى شمال 147م.

غرباً: شارع بعرض: 10م، ثم مزرعة تركي متروك السهلي بطول: من

قبله إلى شمال 8 ثم دخله إلى شرق 21م، ثم يعتدل شمال بميل

شرق 195م، ثم بميل أكثر 18م.

معلومات العقار:

نوع العقار: أرض زراعية رقم الصك: 640122001078

رقم المخطط: 510 شيك الدخول: 200,000 ألف ريال

المعالم المحيطة:

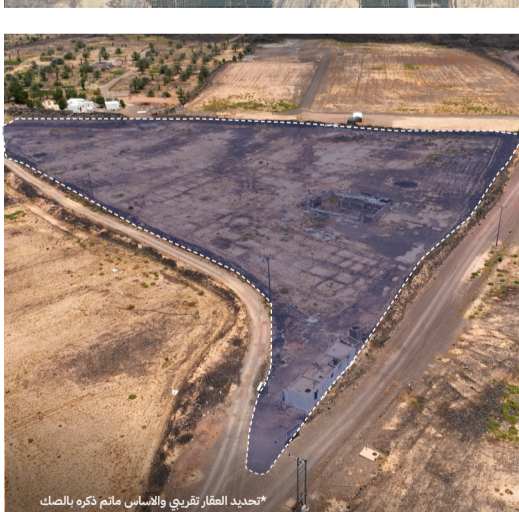
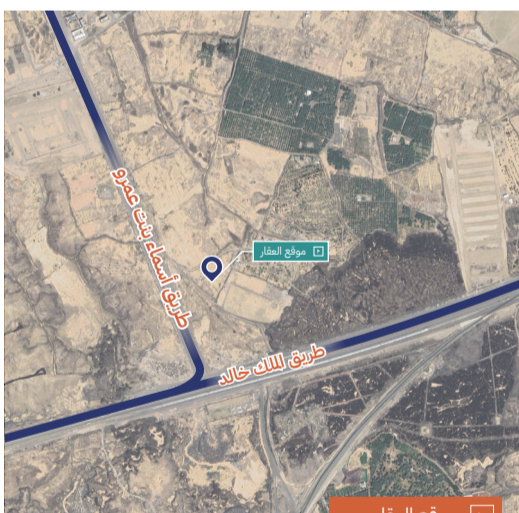
400 م
الدائري الثالث

100 م
شارع أسماء
بنت منيع

6.1 كم
مدرسة النذر بن قيس

6 كم
مركز صحي الهجرة

6.5 كم
العالية مول



*تحديد العقار تقريبي والاساس ماتم ذكره بالصك



للاطلاع على صور العقار



العقار السابع

أرض زراعية - حي شجوى

موقع العقار

أرض زراعية محاطة بمجموعة مزارع، تتميز بأرضها المهيئة لزراعة النخيل فيها.

المساحة

29,917.30 م²

الحدود والأطوال:

شمالاً: أراضي قبيلة اللبدان بطول: من شرق إلى غرب 254.44م.
جنوباً: شارع عرض: 10م، يليه أراضي قبيلة اللبدان بطول: من شرق إلى غرب 254.44م.
شرقاً: مزرعة الشيخ علي بن صويدر بطول: من قبله لشمال 118م
غرباً: القطعة رقم: 6، بطول: من قبله لشمال 118م

معلومات العقار:

نوع العقار: أرض زراعية رقم الصك: 540113006018
رقم القطعة: 5 رقم المخطط: 1403/118
شيك الدخول: 50,000 ألف ريال

المعلم المحيطة:

2.8 كم مركز صحي شجوى

2.7 كم مجمع شجوى التعليمي للبنات

4.6 كم سوق شجوى الشعبي

3.9 كم مصلى العيد بشجوى



للاطلاع على صور العقار



شروط الدخول للمزاد:

التسجيل في المنصة الوطنية للمزادات "سومتك".

سداد مبلغ المشاركة بالقيمة المحددة لكل عقار عن طريق المنصة الوطنية للمزادات "سومتك" ويعتبر المبلغ جزءاً من الثمن لمن يرسو عليه المزاد ولا يحق له استرداده، وفي حالة رسو المزاد يحرق شيك بباقي قيمة العقار باسم مركز الإسناد والتصفية.

عند رسو المزاد على المشتري يتم سداد المبلغ فوئاً، وفي حال تعذر السداد خلال ثلاثة أيام عمل يعاد المزاد على حساب المشتري ويتحمل جميع ما نقص من المبلغ وجميع تكاليف المزاد.

المعابنة للعقار خلال فترة الإعلان.

يسقط خيار المجلس حال رسو المزاد.

يحرق من يرسو عليه المزاد شيك السعي بقيمة 2.5 % من ثمن البيع شامل ضريبة القيمة المضافة باسم مركز الإسناد والتصفية.

يلتزم المشتري بسداد ضريبة التصرفات العقارية بقيمة 5% من ثمن البيع.

البيع والإفراغ وفقاً لقواعد عمليات مركز الإسناد والتصفية.

بداية المزاد

يوم 22 - 12 - 1444 هـ | 1:00
الاثنين 10 - 07 - 2023 م | ظهراً

نهاية المزاد

يوم 25 - 12 - 1444 هـ | من 4 - 6 مساءً
الخميس 13 - 07 - 2023 م

☎ 055 823 7036

☎ 055 824 2549



سومتك
المنصة الوطنية للمزادات



للمزادات
Hawyla Auctions

هوية