



هوية للمزادات  
Hawiyia Auctions

نصنع الفرص  
لتختتمها



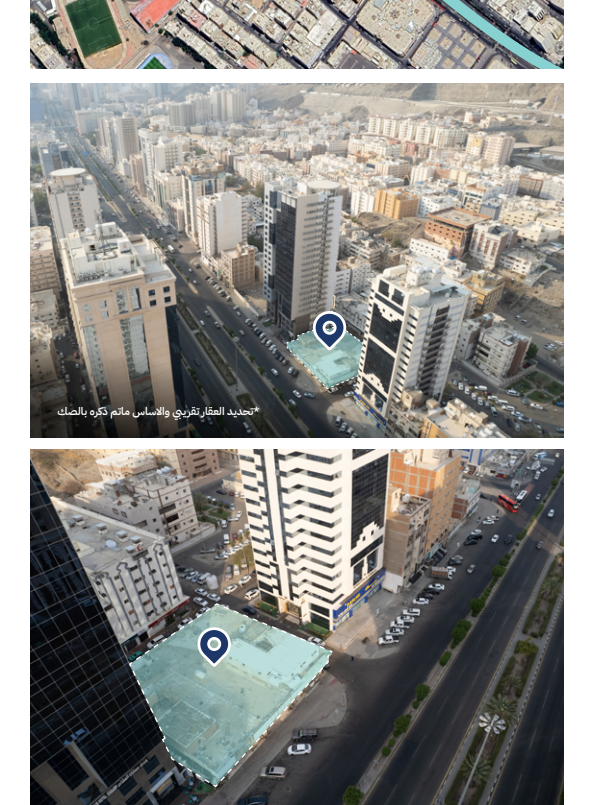
تعلن شركة هوية للمزادات عن بيع مجموعة عقارات من مكة المكرمة بالمزاد العلني الإلكتروني، وذلك تحت إشراف مركز الإسناد والتصفيح "إنفاذ" وبقرار من محكمة التنفيذ



جواز  
واستثمار!

تفاصيل العقارات

رقم الصك: 920105006597 رقم المشاركة: 500,000 ألف ريال رقم القطعة: 239 رقم المخطط: ج/ 21/ 2/ 1	رقم الصك: 920121011049 رقم المشاركة: 100,000 ألف ريال رقم القطعة: 3962 رقم المخطط: 1/21/2/1	رقم الصك: 320121019090 رقم المشاركة: 200,000 ألف ريال رقم القطعة: 321	رقم الصك: 420123017117 رقم المشاركة: 100,000 ألف ريال رقم القطعة: 420	رقم الصك: 920112001049 رقم المشاركة: 100,000 ألف ريال رقم القطعة: 3962 رقم المخطط: 1/21/2/1	رقم الصك: 220118009696 رقم المشاركة: 100,000 ألف ريال رقم القطعة: 141 رقم المخطط: 2/17/1	رقم الصك: 920122003803 رقم المشاركة: 100,000 ألف ريال رقم القطعة: 4 رقم المخطط: 4	رقم الصك: 320117009660 رقم المشاركة: 100,000 ألف ريال رقم القطعة: 537 رقم المخطط: 1/71/7/1	رقم الصك: 420115006333 رقم المشاركة: 50,000 ألف ريال رقم القطعة: 109 رقم المخطط: 1/15/20/1	رقم الصك: 620108022721 رقم المشاركة: 50,000 ألف ريال رقم القطعة: 38 رقم المخطط: 16/20/2	رقم الصك: 920118008610 رقم المشاركة: 50,000 ألف ريال رقم القطعة: 920	رقم الصك: 660001107387 رقم المشاركة: 50,000 ألف ريال رقم القطعة: 660	رقم الصك: 220126011447 رقم المشاركة: 50,000 ألف ريال رقم القطعة: 220	رقم الصك: 920115004476 رقم المشاركة: 50,000 ألف ريال رقم القطعة: 920	رقم الصك: 720111012302 رقم المشاركة: 50,000 ألف ريال رقم القطعة: 720	رقم الصك: 920112005540 رقم المشاركة: 50,000 ألف ريال رقم القطعة: 3062 رقم المخطط: 1/28/15	رقم الصك: 920112005538 رقم المشاركة: 50,000 ألف ريال رقم القطعة: 3064 رقم المخطط: 1/28/15	رقم الصك: 420112005543 رقم المشاركة: 50,000 ألف ريال رقم القطعة: 3066 رقم المخطط: 1/28/15	رقم الصك: 920112005542 رقم المشاركة: 50,000 ألف ريال رقم القطعة: 3068 رقم المخطط: 1/28/15	رقم الصك: 820112005530 رقم المشاركة: 50,000 ألف ريال رقم القطعة: 3070 رقم المخطط: 1/28/15	رقم الصك: 320112005531 رقم المشاركة: 50,000 ألف ريال رقم القطعة: 3072 رقم المخطط: 1/28/15	رقم الصك: 894175000101 رقم المشاركة: 50,000 ألف ريال رقم القطعة: 894	رقم الصك: 320105005003 رقم المشاركة: 20,000 ألف ريال رقم القطعة: 320 رقم المخطط: 6/21/1	رقم الصك: 920123016953 رقم المشاركة: 20,000 ألف ريال رقم القطعة: 21 رقم المخطط: 44/20/1	رقم الصك: 220120006623 رقم المشاركة: 50,000 ألف ريال رقم القطعة: 3238 رقم المخطط: 1/19/7/1
--	--	---	---	--	---	--	---	---	--	--	--	--	--	--	--	--	--	--	--	--	--	--	--	---



العقار الأول

محل تجاري - حي العزيزية (رأس بلك)  
موقع العقار

في موقع يعد واحداً من أفضل المواقع الاستثمارية في مكة إليكم فرصة عقارية رابحة! رأس بلك محلات تجارية بموقع استراتيجي على طريق العزيزية مباشرة في وسط استثماري رفيع المستوى بالقرب من الحرم المكي والمشاعر المقدسة.

المساحة

1,120 م<sup>2</sup>

الحدود والأطوال:

شمالاً: شارع عرض: 12م، بطول: 35م.  
جنوباً: شارع عرض: 70م، بطول: 35م.  
شرقاً: شارع عرض: 10م، بطول: 32م.  
غرباً: قطعة رقم: 238، بطول: 32م.

معلومات العقار:

نوع العقار: محلات تجارية (رأس بلك) رقم الصك: 920105006597  
رقم القطعة: 239 رقم المخطط: ج/ 21/ 2/ 1  
مبلغ المشاركة: 500,000 ألف ريال

العلم المحيطة:

طريق العزيزية العام  
جامعة أم القرى  
مستشفى الأهلي السعودي  
سوق العزيزية التجاري  
السجدة الحرام



للاطلاع على صور العقار

# العقار الثاني

عمارة-أجساد ربع بخش

موقع العقار

في منطقة تجارية تضج بالأعمال المشابهة، تكتمل فيها الخدمات وتتنوع المرافق على بعد مسافة قصيرة من الحرم المكي، لتكون بذلك فرصة ذات عوائد مالية مربحة.

المساحة

## 510.5 م<sup>2</sup>

### الحدود والأطوال:

**شمالاً:** سكة نافذة بعرض: 5.60م شرقاً، و9.45م غرباً بطول: مختلف يبدأ من الشرق بـ 8.25م، ثم ينحرف للغرب بـ 5م، ثم ينحرف للغرب أيضاً بـ 5م.

**جنوباً:** السكة وبها الباب عرضها من الشرق 10.3م، ومن الغرب 9.3م الفاصلة بين الحدودين أرض عطية الزهراني وشركاه، بطول: 14.2م.

**شرقاً:** سكة نافذة بعرض: 8.30م شمالاً و5.05م جنوباً بطول: 34.75م.

**غرباً:** سكة نافذة بعرض: 7.45م شمالاً و12.20م جنوباً بطول: مختلف يبدأ من الجنوب بـ 11.10م، ثم ينحرف للشمال بـ 17.5م.

### معلومات العقار:

نوع العقار: عمارة رقم الصك: 320121019090 مبلغ المشاركة: 200,000 ألف ريال

### المعالم المحيطة:

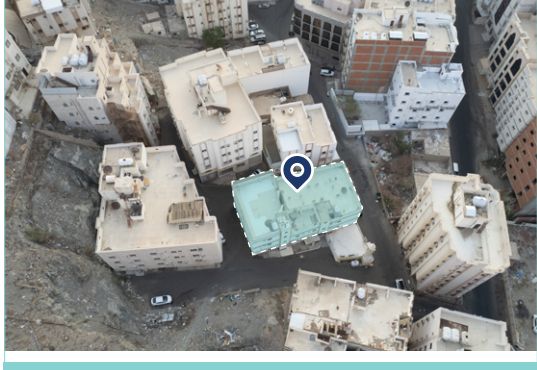
1.4 كم للمسجد الحرام

850 م طريق عمر بن الخطاب

1.5 كم طريق الملك عبد العزيز

1.5 كم الطريق الدائري الأول

5 كم الضيافة مول



للاطلاع على صور العقار

# العقار الثالث

أرض سكنية - حي جرول

موقع العقار

في موقع استراتيجي، على مقربة شديدة بالمسجد الحرام،  
وضمن نطاق مخدوم ومحاط بالمرافق الهامة، فرصتك  
السكنية لتجاور الحرم المكي!

## المساحة

# 526.77 م<sup>2</sup>

## الحدود والأطوال:

شمالاً: عبد الله بغدادي بطول: 30.2م.

جنوباً: السكة النافذة وعرضها مما يلي الشرق: 7.8م، ومما يلي  
الغرب: 3.2م، وتمام الحد منه عبد العزيز البيز وتمام الحد  
منه سالم اللولد بطول: 8م، ثم ينعطف إلى جهة اليمين قدر:  
6.8م، ثم يستمر في الطول إلى جهة الغرب بقدر: 16.5م.

شرقاً: سالم اللولد وتمام الحد منه السكة الغير نافذة وعرضها مما  
يلي الشرق عند مدخلها: 3.4م، ومما يلي الغرب من عند  
باب الحدود: 2م، وتمام الحد منه وقف الهنود بطول:  
11.5م، ثم ينعطف إلى جهة الغرب بقدر: 9.2م، ثم يستمر  
في الطول إلى جهة اليمن بقدر: 2م.

غرباً: السكة النافذة البالغ عرضها مما يلي الشام: 5.5م، ومما  
يلي اليمن: 2.3م، بطول: 15.3م.

## معلومات العقار:

نوع العقار: أرض سكنية رقم الصك: 420123017117  
مبلغ المشاركة: 100,000 ألف ريال

## المعالم المحيطة:

1 كم  
الحرم

450 م  
طريق عمر بن الخطاب

1.5 كم  
مستشفى الملك عبد العزيز

1 كم  
الطريق الدائري الأول

2 كم  
جامعة ام القرى فرع الزاهر  
لبنات



للاطلاع على صور العقار

# العقار الرابع

عمارة -

موقع العقار

عمارة في منطقة حية على طريق مكة - المدينة، تتسم بالنشاط السكاني والتجاري وتتوسع الخدمات وتتوافر الإمكانيات فيها، عوائد مجزية بانتظارك!

المساحة

## 424م<sup>2</sup>

### الحدود والأطوال:

شمالاً: قطعة رقم: 3960، بطول: 20.6م.

جنوباً: قطعة رقم: 3964، بطول: 21م.

شرقاً: شارع عرض: 15م، بطول: 20.3م.

غرباً: قطعة رقم: 3963، بطول: 20.5م.

### معلومات العقار:

نوع العقار: عمارة رقم الصك: 920121011049

رقم القطعة: 3962 رقم المخطط: 1 / 32 / 1

مبلغ المشاركة: 100,000 ألف ريال

### المعالم المحيطة:

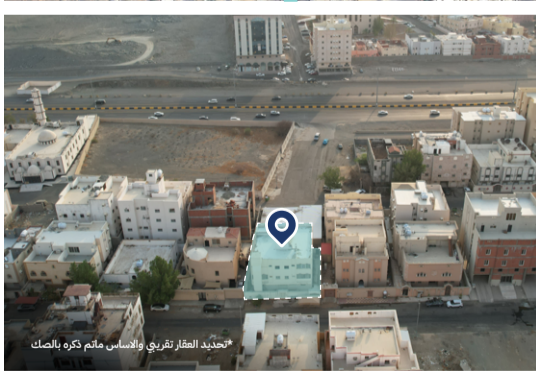
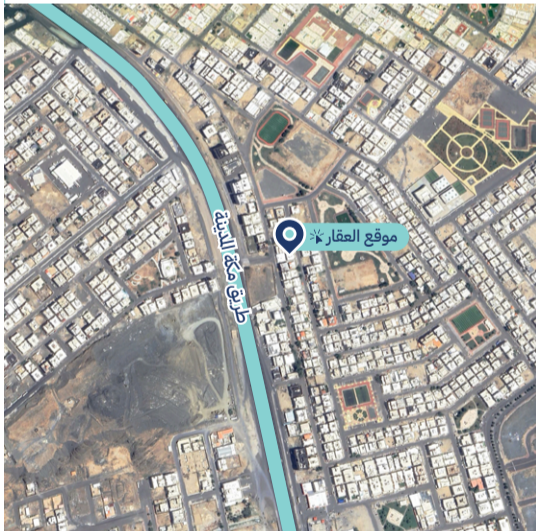
150 م حديقة اللؤلؤة

100 م طريق المدينة السريع

1.1 كم أسواق بنده

315 م مدرسة النورية

3 كم مستشفى باشراحيل



للاطلاع على صور العقار

# العقار الخامس

عمارة - مخطط الزاهر

موقع العقار

عمارة بمساحة رحبة وموقع مميز وراقي من مخطط زاهر، حيث التوجه السكني والتجاري والخدمات المكتملة وبالقرب من الحرم المكي ، فرصة تحقق لك عوائد مالية استثمارية مجزية!

المساحة

## 750 م<sup>2</sup>

### الحدود والأطوال:

شمالاً: قطعة رقم: 139، بطول: 30م.

جنوباً: قطعة رقم: 143، بطول: 30م.

شرقاً: شارع عرض: 3م، بطول: 25م.

غرباً: شارع عرض: 12م، بطول: 25م.

### معلومات العقار:

نوع العقار: عمارة رقم الصك: 220118009696

رقم القطعة: 141 رقم المخطط: 2 / 17 / 1

مبلغ المشاركة: 100,000 ألف ريال

### المعالم المحيطة:

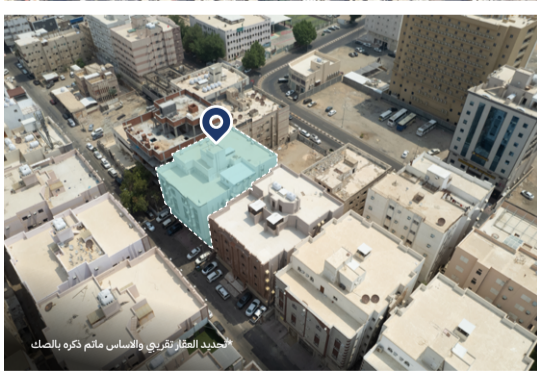
350 م  
الضيافة مول

120 م  
طريق الإمام البخاري

1.3 كم  
طريق المدينة

350 م  
طريق الأمير عبد العزيز بن عبد الله

3 كم  
الحرم



للاطلاع على صور العقار

# العقار السادس

عمارة - حي الزاهر

موقع العقار

عمارة بمساحة رحبة وموقع استثنائي من حي زاهر وبالقرب من الحرم المكي، ضمن وسط محاط بالخدمات وبالطرق الرئيسية الحيوية التي تحقق سهولة الوصول وتجعل منها فرصة استثمارية فريدة.

المساحة

## 704.9 م<sup>2</sup>

### الحدود والأطوال:

شمالاً: شارع محدث من نفس الحدود عرضه 6م من الجهتين، بطول: 26.1م

جنوباً: قطعة رقم: 3، بطول: 28م

شرقاً: سكة محدثة من نفس الحدود عرضه: 5م من الجهتين، بطول: 23.5م ثم ينحرف بقدر: 2.50م

غرباً: جار بطول: 25.3م

### معلومات العقار:

نوع العقار: عمارة رقم الصك: 920122003803

رقم القطعة: 4 مبلغ المشاركة: 100,000 ألف ريال

### المعالم المحيطة:

450 م مستشفى الزاهر

400 م جامعة أم القرى بالزاهر

550 م الضيافة مول

500 م طريق المدينة للنورة

920 م مدرسة معاذ بن جبل



للاطلاع على صور العقار

# العقار السابع

عمارة-مخطط الأمير أحمد بن عبد العزيز

موقع العقار

عمارة بمساحة مناسبة من مخطط الأمير أحمد بن عبدالعزيز وضمن موقع ذو توجه ويسهل الوصول له لقربه من الدائري الثالث.

المساحة

## 625م<sup>2</sup>

### الحدود والأطوال:

شمالاً: قطعة رقم: 536، بطول: 25م.

جنوباً: قطعة رقم: 538، وانتظار سيارات بطول: 25م.

شرقاً: منطقة جبلية بطول: 25م.

غرباً: شارع عرض: 15م، بطول: 25م.

### معلومات العقار:

نوع العقار: عمارة رقم الصك: 320117005660

رقم القطعة: 537 رقم المخطط: 1/71/7/1 أ

مبلغ المشاركة: 100,000 ألف ريال

### المعالم المحيطة:

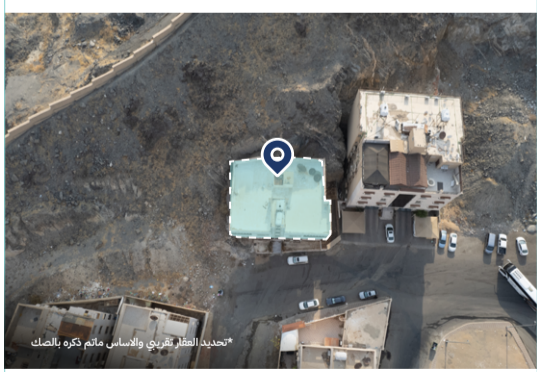
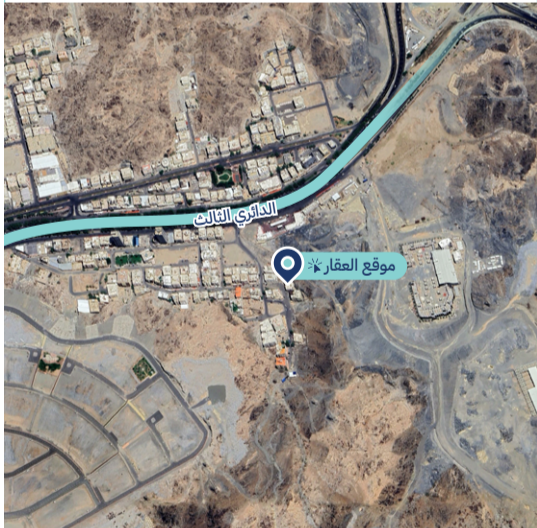
1 كم طريق مزدلفة

160 م الدائري الثالث

3.6 كم الدائري الرابع

3 كم مستشفى كدي

4 كم الحرم



\*تحديد العقار تقريبي والاساس ماتم ذكره بالصك



للاطلاع على صور العقار

# العقار الثامن

عمارة - جبل النور

موقع العقار

عمارة بحي جبل النور بالقرب من طريق الملك فيصل،  
في نطاق يشهد أنشطة متنوعة وكثافة سكانية، فرصتك  
المميزة للاستثمار.

المساحة

## 500 م<sup>2</sup>

### الحدود والأطوال:

شمالاً: قطعة رقم: 110، بطول: 25 م

جنوباً: انتظار سيارات بطول: 25 م

شرقاً: شارع عرض: 12 م، بطول: 20 م

غرباً: ممر بعرض: 6 م، بطول: 20 م

### معلومات العقار:

نوع العقار: عمارة رقم الصك: 420115006333

رقم القطعة: 109 رقم المخطط: 1/15/20/1أ

مبلغ المشاركة: 50,000 ألف ريال

### المعالم المحيطة:

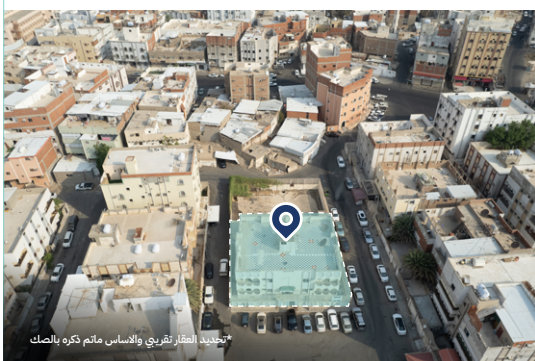
390 م طريق الملك فيصل

350 م مستشفى السلام

730 م مكتبة جرير

400 م جبل النور

900 م حديقة العدل



\*تحديد العقار تقريبي والاساس ماتم ذكره بالصك



للاطلاع على صور العقار

# العقار التاسع

عمارة-الغسالة

موقع العقار

من حي الغسالة بالقرب من طريق الملك فيصل، عمارة في موقع مميز بالقرب من الحرم المكي الشريف والمشاعر المقدسة لتشكل فرصة ذات قيمة استثمارية كبيرة!

المساحة

## 468م<sup>2</sup>

### الحدود والأطوال:

شمالاً: شارع عرض: 12م، بطول: 24م.

جنوباً: ممر مشاه عرض: 6م، بطول: 16.6م.

شرقاً: حديقة بطول: 25.5م.

غرباً: ممر عرضه: 6م، بطول: 20م.

### معلومات العقار:

رقم الصك: 620108022721

نوع العقار: عمارة

رقم المخطط: 16 / 20 / 2

رقم القطعة: 38

مبلغ المشاركة: 50,000 ألف ريال

### المعالم المحيطة:

400 م

مدارس طلائع العلم



350 م

طريق الملك فيصل



1.1 كم

مستشفى الملك فيصل



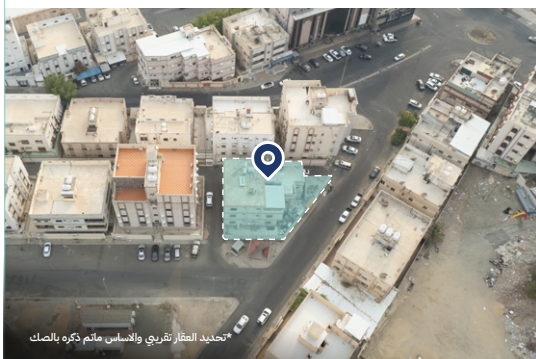
560 م

سوبر ماركت النوري



1.4 كم

غار حراء



للاطلاع على صور العقار

# العقار العاشر

محل تجاري - المعابدة

# 10

موقع العقار

محل تجاري من حي المعابدة ضمن نطاق نشط وتجاري متعدد المرافق والخدمات ويعج بالكثافة السكانية، انتهز فرصتك الاستثمارية!

المساحة

# 197.95 م<sup>2</sup>

## الحدود والأطوال:

شمالاً: حُد الجودي بطول: 17.75م.

جنوباً: شارع نافذ بعرض: 12م شرقاً، و13.50م غرباً، بطول: 17.8م.

شرقاً: سليمان الجودي بطول: 9م.

غرباً: شارع نافذ بعرض: 8.80م. بطول: 15م.

## معلومات العقار:

نوع العقار: محل تجاري رقم الصك: 920118008610

مبلغ المشاركة: 50,000 ألف ريال

## المعالم المحيطة:

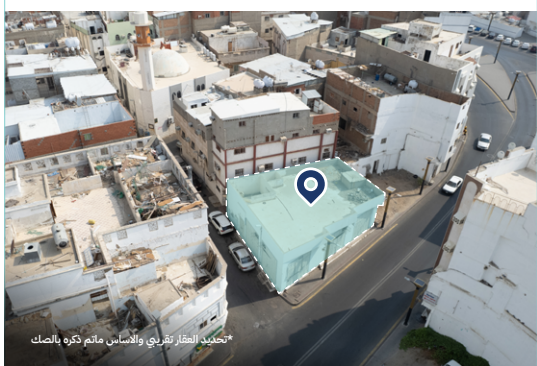
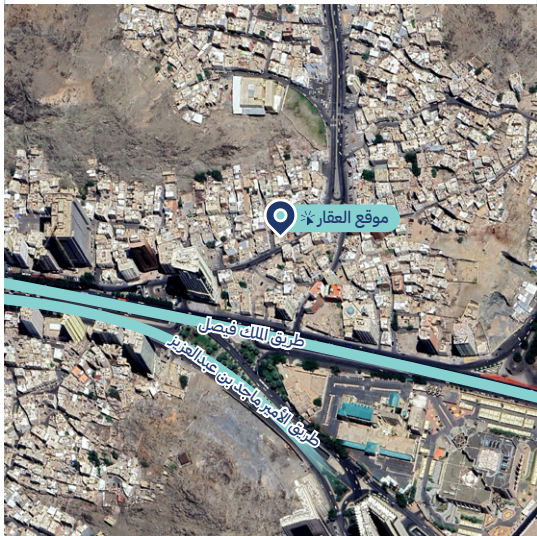
130 م طريق مكة الرياض السريع

طريق الخنساء

325 م إمارة منطقة مكة

300 م أسواق الخنساء

2.4 كم للمسجد الحرام



\*تحديد العقار تقريبي والاساس ماتم ذكره بالصك



للاطلاع على صور العقار

# العقار الحادي عشر

عمارة - المعابدة

موقع العقار

عمارة ضمن نطاق حي ونشط من حي المعابدة بالقرب من طريق الملك فيصل ووسط مجموعة من المعالم الهامة والخدمات الأساسية في المنطقة.

المساحة

## 401.72 م<sup>2</sup>

### الحدود والأطوال:

شمالاً: ملك أحمد بادي الشمراني بطول: 20.4م.

جنوباً: ملك فلاح بخيث العتيبي بطول: 20م.

شرقاً: سكة نافذة وبها باب وفارغ السكة مما يلي الشمال: 6.90م، ومما يلي الجنوب: 5.90م، بطول: 19.9م. ملك حصن بن سفر

غرباً: الجعيد وتمام الحد السكة الغير نافذة وبها باب وفارغ السكة ومما يلي الشرق 7م، ومما يلي الغرب: 7.20م، بطول: 19.9م.

### معلومات العقار:

نوع العقار: عمارة  
رقم الصك: 660001107387  
مبلغ المشاركة: 50,000 ألف ريال

### المعالم المحيطة:

400 م  
مستشفى السلام

220 م  
مدرسة الأمير سعود الفيصل

580 م  
طريق الملك فيصل

550 م  
حديقة العدل

630 م  
مكتبة جرير



للاطلاع على صور العقار

# العقار الثاني عشر

# 12

عمارة - المعابدة

موقع العقار

عمارة بحالة جيدة ضمن حي المعابدة في منطقة تشتهر بالنشاط السكاني والتجاري، مما يحقق فرصة آمنة للسكن والاستثمار داخل حدود الحرم المكي الشريف.

المساحة

## 303.64 م<sup>2</sup>

### الحدود والأطوال:

شمالاً: الأرض الجبلية للنسوبة للمنهي بطول: 18م.

جنوباً: السكة الغير نافذة عرضها من جهة الشرق 3.6م ومن جهة الغرب: 2.5م، وبها الباب الفاصلة بين للحدود وبين ملك بريك بن بريكي العميري بطول: 17.6م.

شرقاً: الأرض للنسوبة للمنهي بطول: 17.3م

غرباً: السكة الموصلة لعلو الجبل لا يعرف حالياً عرضها وبها الباب بطول: 17.3م.

### معلومات العقار:

نوع العقار: عمارة رقم الصك: 220126011447

مبلغ للمشاركة: 50,000 ألف ريال

### المعالم المحيطة:

900 م  
الدائري الثالث



250 م  
الابتدائية الثانية والأربعون



2.4 كم  
غار حراء



1.6 كم  
مركز صحي شارع الحج



3.7 كم  
الضيافة مول



للاطلاع على صور العقار

# العقار الثالث عشر

# 13

عمارة - المعابدة

موقع العقار

تقع هذه العمارة في نطاق مميز ونشط على مقربة من الحرم المكي الشريف وبالقرب من طريق عمر بن الخطاب وطريق المسجد الحرام.

المساحة

## 224.95 م<sup>2</sup>

### الحدود والأطوال:

شمالاً: ملك نفيسة عقيل بطول: 15م.

جنوباً: سكة نافذة مما يلي الشرق والغرب 4م، بطول: 15م.

شرقاً: سكة نافذة وعرضها مما يلي الشمال والجنوب 10.30م، بطول: 15م.

غرباً: ملك نفيسة عقيل بطول: 15م.

### معلومات العقار:

نوع العقار: عمارة رقم الصك: 920115004476

مبلغ المشاركة: 50,000 ألف ريال

### المعالم المحيطة:

350 م طريق الملك فهد

170 م مدرسة زبيدة بنت جعفر للتصور

1.1 كم مستشفى الملك فيصل (الششه)

690 م طريق المسجد الحرام

1.1 كم طريق عمر ابن الخطاب



للاطلاع على صور العقار

# العقار الرابع عشر

عمارة - المعابدة

موقع العقار

من حي المعابدة مجددا، عمارة بحالة جيدة ومساحة مناسبة وموقع مكتمل الخدمات بالقرب من الدائري الثالث.

المساحة

## 219.39 م<sup>2</sup>

### الحدود والأطوال:

**شمالاً:** سكة نافذة وبها باب وعرض السكة الشمالية النافذة من جهة الشرق 1.10م ومن جهة الغرب 1.80م، بطول مختلف يبدأ من الشرق بطول: 10م، ثم ينحرف إلى الغرب بخط منحني بقدر: 4.70م.

**جنوباً:** ملك بركات عبد الله المولد وتمام الحد معيوض صليح العميري بطول: مختلف يبدأ من الغرب بطول: 8م، ثم ينحرف إلى الشرق بطول: 5.30م.

**شرقاً:** ملك معيوض بن صليح العميري وتمام الحد السكة الغير نافذة وتمام الحد سعد بن فرج العميري وعرض السكة الشرقية الغير نافذة من جهتي الشرق والغرب 2م، بطول: مختلف يبدأ من الشمال بطول: 1.90م، ثم ينعطف إلى الشرق بطول: 1.75. ثم يستمر إلى الجنوب بطول: 8.20م، ثم ينعطف إلى الشرق بطول: 1م، ثم يستمر إلى الجنوب بطول: 2م، ثم ينحرف إلى الجنوب بطول: 6.60م. ثم يستمر إلى الجنوب بطول: 2.25م.

**غرباً:** سكة نافذة وبها باب وعرض السكة الغربية النافذة من جهة الشمال: 4.30م، من جهة الجنوب 5.15م، بطول: مختلف يبدأ من الشمال بطول: 4.05م، ثم ينعطف إلى الغرب بطول: 1.80م، ثم يستمر إلى الجنوب بطول: 3.50م، ثم ينعطف إلى الشرق بطول: 40سم ثم يستمر إلى الجنوب بطول: 6.70م.

### معلومات العقار:

نوع العقار: عمارة رقم الصك: 720111012302

مبلغ المشاركة: 50,000 ألف ريال

### المعالم المحيطة:

500 م مركز الرعاية الصحية الأولية



490 م فرع جامعة أم القرى بربع ذاخر



2.3 كم غار حراء



900 م الدائري الثالث



3.8 كم الضيافة مول



\*تحديد العقار تقريبي والاساس ماتم ذكره بالصك



للاطلاع على صور العقار

# العقار الخامس عشر / والسادس عشر / والسابع عشر / والثامن عشر / والتاسع عشر / والعشرون

أراضي سكنية - مخطط البوابة رقم 3 في منطقة واعدة تشهد تطورات مستقبلية مشرقة "مخطط البوابة رقم 3"، بالقرب من طريق مكة، فرص سكنية بمساحات رحبة!

## العالم المحيطة:

- طريق مكة جدة السريع 1.68 كم
- مدارس عبد الرحمن فقه 4.36 كم
- طريق الليث 3.13 كم
- أسواق العليم 5.4 كم
- مركز صحي إسكان للذك فهد 5.6 كم

## العقار الخامس عشر / الأرض الأولى

### المساحة

# 740م<sup>2</sup>

## الحدود والأطوال:

- شمالاً: قطعة رقم: 3061، بطول: 20م.
- جنوباً: شارع عرض: 25م، بطول: 20م.
- شرقاً: قطعة رقم: 3062، بطول: 37م.
- غرباً: قطعة رقم: 3064، بطول: 37م.

## معلومات العقار:

نوع العقار: أرض سكنية  
رقم القطعة: 3062  
رقم الصك: 920112005540  
رقم للخطط: 1 / 28 / 15  
مبلغ للمشاركة: 50,000 ألف ريال



للإطلاع على صور العقار

## العقار السادس عشر / الأرض الثانية

### المساحة

# 740م<sup>2</sup>

## الحدود والأطوال:

- شمالاً: قطعة رقم: 3063، بطول: 20م.
- جنوباً: شارع عرض: 25م، بطول: 20م.
- شرقاً: قطعة رقم: 3062، بطول: 37م.
- غرباً: قطعة رقم: 3066، بطول: 37م.

## معلومات العقار:

نوع العقار: أرض سكنية  
رقم القطعة: 3064  
رقم الصك: 920112005538  
رقم للخطط: 1 / 28 / 15  
مبلغ للمشاركة: 50,000 ألف ريال



للإطلاع على صور العقار

## العقار السابع عشر / الأرض الثالثة

### المساحة

# 740م<sup>2</sup>

## الحدود والأطوال:

- شمالاً: قطعة رقم: 3065، بطول: 20م.
- جنوباً: شارع عرض: 25م، بطول: 20م.
- شرقاً: قطعة رقم: 3064، بطول: 37م.
- غرباً: قطعة رقم: 3068، بطول: 37م.

## معلومات العقار:

نوع العقار: أرض سكنية  
رقم القطعة: 3066  
رقم الصك: 420112005543  
رقم للخطط: 1 / 28 / 15  
مبلغ للمشاركة: 50,000 ألف ريال



للإطلاع على صور العقار

## العقار الثامن عشر / الأرض الرابعة

### المساحة

# 740م<sup>2</sup>

## الحدود والأطوال:

- شمالاً: قطعة رقم: 3067، بطول: 20م.
- جنوباً: شارع عرض: 25م، بطول: 20م.
- شرقاً: قطعة رقم: 3066، بطول: 37م.
- غرباً: قطعة رقم: 3070، بطول: 37م.

## معلومات العقار:

نوع العقار: أرض سكنية  
رقم القطعة: 3068  
رقم الصك: 920112005542  
رقم للخطط: 1 / 28 / 15  
مبلغ للمشاركة: 50,000 ألف ريال



للإطلاع على صور العقار

## العقار التاسع عشر / الأرض الخامسة

### المساحة

# 740م<sup>2</sup>

## الحدود والأطوال:

- شمالاً: قطعة رقم: 3069، بطول: 20م.
- جنوباً: شارع عرض: 25م، بطول: 20م.
- شرقاً: قطعة رقم: 3068، بطول: 37م.
- غرباً: قطعة رقم: 3072، بطول: 37م.

## معلومات العقار:

نوع العقار: أرض سكنية  
رقم القطعة: 3070  
رقم الصك: 820112005530  
رقم للخطط: 1 / 28 / 15  
مبلغ للمشاركة: 50,000 ألف ريال



للإطلاع على صور العقار

## العقار العشرون / الأرض السادسة

### المساحة

# 740م<sup>2</sup>

## الحدود والأطوال:

- شمالاً: قطعة رقم: 3071، بطول: 20م.
- جنوباً: شارع عرض: 25م، بطول: 20م.
- شرقاً: قطعة رقم: 3070، بطول: 37م.
- غرباً: قطعة رقم: 3074، بطول: 37م.

## معلومات العقار:

نوع العقار: أرض سكنية  
رقم القطعة: 3072  
رقم الصك: 320112005531  
رقم للخطط: 1 / 28 / 15  
مبلغ للمشاركة: 50,000 ألف ريال



للإطلاع على صور العقار

# العقار الواحد والعشرين

# 21

بيت - عجلة المسفلة

موقع العقار

بيت على مقربة شديدة بالحرم المكي الشريف، فرصة نادرة ضمن نطاق حي مكتمل الخدمات بالقرب من طريق إبراهيم الخليل.

المساحة

## 152.33م<sup>2</sup>

### الحدود والأطوال:

شمالاً: جار وتمام الحد جار بطول: 15.4م.

جنوباً: سكة عرض: 3.45م شرقاً، و4.08م غرباً بطول: 15.85م.

شرقاً: انقاض عبدرب الرسول السندي قديماً بطول: 10.1م.

غرباً: سكة نافذة عرض: 5.80م شمالاً، و6.45م جنوباً بطول: 9.4م.

### معلومات العقار:

نوع العقار: بيت رقم الصك: 894175000101

مبلغ المشاركة: 50,000 ألف ريال

### المعالم المحيطة:

700 م  
الدائري الأول

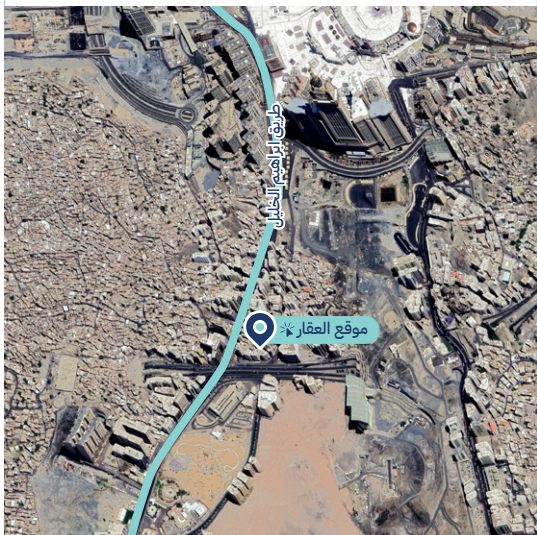
40 م  
طريق عمر بن الخطاب

1 كم  
مدرسة العز بن عبد السلام

800 م  
الحرم

6.8 كم  
مدينة الملك عبد الله الطبية

4.3 كم  
مستشفى الملك فيصل



للاطلاع على صور العقار

# العقار الثاني والعشرين

# 22

محل تجاري-الضفة  
الغربية بالعزيزة

موقع العقار

في منطقة قريبة من المشاعر المقدسة وجوار طريق مكة-  
الطائف، في موقع يشهد نشاطا مميزا.

المساحة

## 31.8م<sup>2</sup>

### الحدود والأطوال:

شمالاً: ممر رقم: 45، بطول: 4م.

جنوباً: الشارع الجنوبي بطول: 4م.

شرقاً: محل رقم: 233، بطول: 7.95م.

غرباً: محل رقم: 231، بطول: 7.95م.

### معلومات العقار:

نوع العقار: محل تجاري رقم الصك: 320105005003  
رقم القطعة: محل رقم 232 الدور الأول اللقاه على قطعة  
القطعة 10/ج مبلغ المشاركة: 20,000 ألف ريال

### المعالم المحيطة:

سوق العزيزة  
التجاري

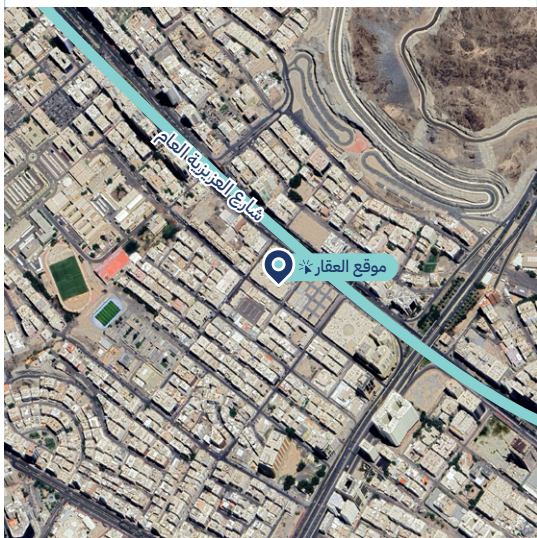
طريق  
المسجد الحرام

530 م  
المستشفى الأهلي السعودي

150 م  
سوق ذي اللجاز

4.7 كم  
المسجد الحرام

1.3 كم  
أسواق بن داود



\*تحديد العقار تقريبي والاساس ماتم ذكره بالصك



للاطلاع على صور العقار

# العقار الثالث والعشرين

أرض سكنية-وادي بني  
عمير

موقع العقار

ارض سكنية بمساحة رحبة في وادي بني عمير، بالقرب من  
طريق مكة وطريق الملك فيصل.

المساحة

## 621.36م<sup>2</sup>

### الحدود والأطوال:

شمالاً: قطعة رقم: 20، بطول: 30م.

جنوباً: ممر بعرض: 5م، بطول: 3.39م.

شرقاً: شارع عرض: 15م، بطول: 18.3م.

غرباً: أرض جبلية بطول: 23.12م.

### معلومات العقار:

نوع العقار: أرض سكنية رقم الصك: 920123016953

رقم القطعة: 21 رقم المخطط: 44 / 20 / 1

مبلغ المشاركة: 20,000 ألف ريال

### المعالم المحيطة:

540 م  
ابتدائية ومتوسطة القومية

360 م  
مركز صحي القومية

14 كم  
طريق مكة الرياض

12 كم  
مركز النور للتسوق

17 كم  
طريق الملك فيصل



\*تحديد العقار تقريبي والاساس ماتم ذكره بالصك



للاطلاع على صور العقار

# العقار الرابع والعشرين

أرض سكنية-مخطط ولي  
العهد 9 جزء (ب)

موقع العقار

أرض سكنية ضمن موقع يعد بنشاط عمراني وامتداد  
سكاني، على مقربة من طريق الدائري الخامس.

المساحة

## \*2م71.634

\*الصك مشاع بنسبة 15.909% من 450.27م<sup>2</sup>

### الحدود والأطوال:

شمالاً: القطعة رقم: 3237، بطول: 22.51م.

جنوباً: القطعة رقم: 3239، بطول: 22.51م.

شرقاً: القطعة رقم 3211، بطول: 20م.

غرباً: شارع عرض: 15م، بطول: 20م.

### معلومات العقار:

نوع العقار: أرض سكنية  
رقم الصك: 220120006623  
رقم القطعة: 3238  
مبلغ المشاركة: 10,000 ألف ريال  
رقم المخطط: 1 / 7 / 119 / ب

### المعالم المحيطة:

3.4 كم  
مركز صحي للروح

1.7 كم  
ابتدائية بنين

14 كم  
طريق جدة السريع

3.6 كم  
طريق الدائري الخامس

19 كم  
المسجد الحرام

موقع العقار

للاطلاع على صور العقار



## شروط المشاركة في المزاد:

- التسجيل في المنصة الوطنية للمزادات سومتك.
- سداد مبلغ المشاركة بالقيمة المحددة لكل عقار عن طريق منصة سومتك للمزادات، ويعتبر المبلغ جزءًا من الثمن لمن يرسو عليه المزاد ولا يحق له استرداده، وفي حالة رسو المزاد يحرر شيك بباقي قيمة العقار باسم مركز الإسناد والتصفية.
- عند رسو المزاد على المشتري يتم سداد المبلغ فورًا، وفي حال تعذر السداد خلال ثلاثة أيام عمل يعاد المزاد على حساب المشتري ويتحمل جميع ما نقص من المبلغ وجميع تكاليف المزاد.
- للعناية للعقار خلال فترة الإعلان.
- يسقط خيار المجلس حال رسو المزاد.
- يحرر من يرسو عليه المزاد شيك السعي بقيمة 2.5 % من ثمن البيع شامل ضريبة القيمة المضافة باسم مركز الإسناد والتصفية.
- يلتزم المشتري بسداد ضريبة التصرفات العقارية بقيمة 5% من ثمن البيع.
- البيع والإفراغ وفقًا لقواعد عمليات مركز الإسناد والتصفية.



## خطوات المشاركة في منصة سومتك

سومتك  
SOUYTECH

تسجيل  
الدخول

01

استعراض  
المزاد



02

سداد قيمة  
شحن المحفظة



03

المشاركة  
بالمزاد



04

الفوز  
بالمزاد



05

لانتقال لمنصة المزاد

سومتك

المنصة الوطنية للمزادات

## موعد المزاد

### بداية المزاد

يوم 17 - 09 - 2023 م  
الأحد 02 - 03 - 1445 هـ

الساعة 1:00 ظهرًا

### نهاية المزاد

يوم 20 - 09 - 2023 م  
الأربعاء 05 - 03 - 1445 هـ

من الساعة 4-8 مساءً

انفاذ  
Infath  
مركز الإسناد والتصفية  
Mortgage and Liquidation Center



للمزادات  
Hawyia Auctions

هوية

055 823 7036

055 824 2549

