

مزاد الياقوت



إنفاذ
Infath

مركز الإسناد والتصفية - إنفاذ

مركز الإسناد والتصفية «إنفاذ»، مركز حكومي مستقل إداريًا وماليا يختص بالإشراف على أعمال التصفية والبيع للأصول الثابتة والمنقولة والتي تسند إليه من قبل الجهات القضائية والحكومية كتصفية الشركات والشركات والصناديق والمساهمات، وذلك من خلال إسنادها إلى الجهات المتخصصة فنيا والإشراف على أعمالها للإسهام في تسريع عملية استيفاء الحقوق.

920000100



www.infath.gov.sa



infath_sa
infathauctions





تأسست الشركة برؤية واضحة وطموحة لدعم النمو المستمر وتحقيق طموحات عالية وغير محدودة في صناعة العقارات ، نحن متخصصون في مجال الوساطة والتسويق والمزادات العقارية، وتلعب دورا هاما في ربط البائعين والمشتريين وتسهيل صفقات البيع والشراء.



www.tsanod.com



0503169369



Tsanod_RE

مزاد الياقوت



تعلن شركة تساند العقارية عن البيع بالمزاد العلني
وبإشراف مركز الإسناد والتصفية "إنفاذ"
وبقرار من محكمة التنفيذ

01:00 مساءً - الساعة 06:00 مساءً



السبت 19 أكتوبر - الاثنين 21 أكتوبر 2024م



منصة سومتك



بيان العقارات

شيك الدخول	رقم طلب التنفيذ	رقم الصك	رقم القطعة	رقم المخطط	المساحة م ²	الحي	المدينة	نوع العقار
10,000 رس	402014200003037	574003002701	368	9/ج/1406/10	400 م ²	البظاظة	بلقرن	أرض سكنية
70,000 رس	403094600021148	371401000872	151	1 / أ / 122	414 م ²	ذي النعيص	أبها	عمارة
70,000 رس	402014500739074	772811004332	79	3/ع/1417/159	630 م ²	مخطط القرني	بيشة	عمارة
200,000 رس	402014600741611	973505002140	بدون	-	35,533.8 م ²	شرق المقطوع	البرك	أرض سكنية
10,000 رس	402014300004578	971717001870	بدون	-	180 م ²	شعبة العميلة	خميس مشيط	بيت
20,000 رس	402014300004578	971714005114	بدون	-	225 م ²	-	خميس مشيط	عمارة
70,000 رس	403094600021148	771419002406	بدون	-	916 م ²	المحارث	أبها	بيت

01

02

03

04

05

06

07



01

وصف العقار

العقار عبارة عن أرض

تفلق المزايمة
على العقار

2024 / 10 / 21 04:30 مساءً

القطعة رقم 370
القطعة رقم 366
القطعة رقم 369
شارع عرض 15مشمالاً
جنوباً
شرقاً
غرباً

الحدود

400م²
سكني
البظاظة
10,000 رسالمساحة م²
الاستخدام
الحي
شيك الدخولأرض
574003002701
1406 / 10 ج / 9
368النوع
رقم الصك
رقم المخطط
رقم القطعة20 م
20 م
20 م
20 مشمالاً
جنوباً
شرقاً
غرباً

الأنطوال

معلومات إضافية

. يوجد برج كهرباء خارج حدود الأرض

الرفع المساحي

للوصول لموقع العقار



02

تفلق المزايمة
على العقار
2024 / 10 / 21
04:45 مساءً

وصف العقار

العقار عبارة عن عمارة مكونة من 3 أدوار وتحتوي على 24 غرفة و6 صالات و6 مطابخ و12 دورة مياه بواجهة جنوبية وشرقية

النوع	رقم السكن	رقم المخطط	رقم القطعة
عمارة	371401000872	1 / أ / 122	151
المساحة م ²	المساحة م ²	المساحة م ²	المساحة م ²
414 م ²	414 م ²	414 م ²	414 م ²
سكني	سكني	سكني	سكني
ذى النميص	ذى النميص	ذى النميص	ذى النميص
70,000 ر.س	70,000 ر.س	70,000 ر.س	70,000 ر.س
الحدود	الحدود	الحدود	الحدود
شمالاً	شمالاً	شمالاً	شمالاً
جنوباً	جنوباً	جنوباً	جنوباً
شرقاً	شرقاً	شرقاً	شرقاً
غرباً	غرباً	غرباً	غرباً
القطعة رقم 152	القطعة رقم 152	القطعة رقم 152	القطعة رقم 152
شارع عرض 14م	شارع عرض 14م	شارع عرض 14م	شارع عرض 14م
شارع عرض 14م	شارع عرض 14م	شارع عرض 14م	شارع عرض 14م
القطعة رقم 154	القطعة رقم 154	القطعة رقم 154	القطعة رقم 154

الأطوال	الأطوال	الأطوال	الأطوال
شمالاً	شمالاً	شمالاً	شمالاً
جنوباً	جنوباً	جنوباً	جنوباً
شرقاً	شرقاً	شرقاً	شرقاً
غرباً	غرباً	غرباً	غرباً
20م	20م	20م	20م
17م	17م	17م	17م
20م	20م	20م	20م
18م	18م	18م	18م

معلومات إضافية

طول الحد الجنوبي في السكن 17م وفي الطبيعة 20م
طول الحد الشرقي في السكن 22م وفي الطبيعة 20م
مساحة الارض في السكن 44م² وفي الطبيعة 40م²

الرفع المساحي

للوصول لموقع العقار



03



05:00 مساءً



2024 / 10 / 21

تفلق المزايحة
على العقار

وصف العقار

العقار عبارة عن عمارة سكنية تتكون من الدور الأرضي / شقتين كل شقة مكونة من خمس غرف + ثلاث دورات مياه + صالة + مطبخ + مستودع الملحق علوي يتكون من ست غرف + مطبخ + صالة + ثلاث دورات مياه الملحق أرضي غرفة

شارع عرض 20م	شمالاً	الحدود	630م ²	المساحة م ²	عمارة	النوع
قطعة رقم 80	جنوباً		سكني	الاستخدام	772811004332	رقم الصك
قطعة رقم 81	شرقاً		مخطط القرني	الحي	3 / ع / 1417 / 159	رقم المخطط
قطعة رقم 77	غرباً		70,000 ر.س	شيك الدخول	79	رقم القطعة

21م	شمالاً	الأطوال
21م	جنوباً	
30م	شرقاً	
30م	غرباً	

معلومات إضافية

[الرفع المساحي](#)[للوصول لموقع العقار](#)



05:15 مساءً

2024 / 10 / 21

تفلق المزايدة
على العقار

04

وصف العقار

العقار عبارة عن أرض خام

النوع	أرض	المساحة م ²	شمالاً	ملك الغير
رقم الصك	973505002140	الاستخدام	جنوباً	ملك الغير
رقم المخطط	-	الحي	شرقاً	ملك الغير
رقم القطعة	بدون	شيك الدخول	غرباً	طريق المواصلات جدة - جيزان
		200,000 رس		

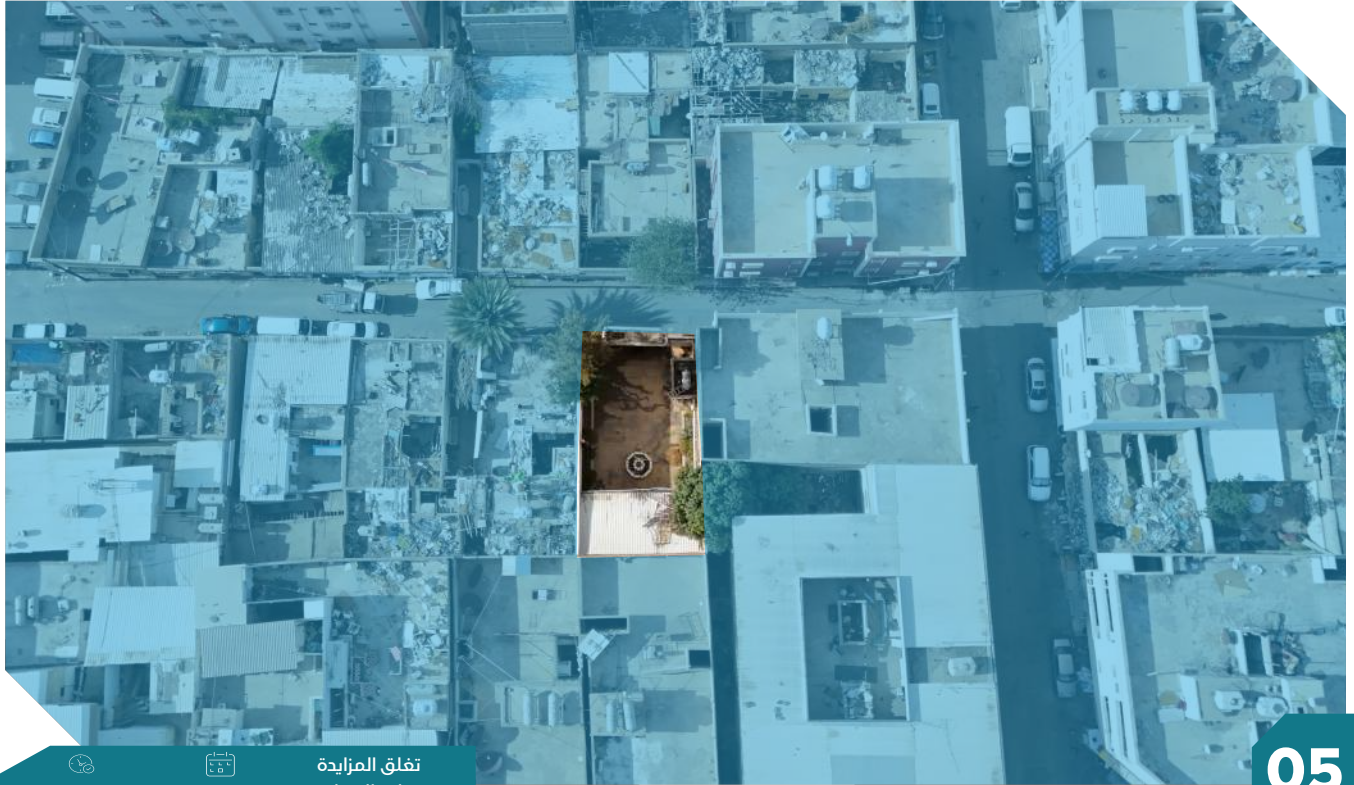
الحدود	شمالاً	155م
	جنوباً	272م
	شرقاً	204م
	غرباً	239م

الرفع المساحي

للوصول لموقع العقار

معلومات إضافية

طول الحد الشمالي في الصك 155م وفي الطبيعة 134.11م
طول الحد الشرقي في الصك 204م وفي الطبيعة 206.72م
طول الحد الجنوبي في الصك 272م وفي الطبيعة 156.06م
طول الحد الغربي في الصك 239م وفي الطبيعة 238.87م
مساحة الارض في الصك 35,533.8م² وفي الطبيعة 31,537.84م²
يوجد بداخل حدود الأرض أعمدة كهرباء قديمة -
كما يوجد أيضاً خارج حدود الأرض و بمحاذاة الطريق من الجهة الغربية
أعمدة كهرباء جديدة . - منسوب الأرض مرتفع



05

تفلق المزايدة
على العقار
2024 / 10 / 21
05:30 مساءً

وصف العقار

العقار عبارة عن أرض مسورة بها دورة مياه ومظلة هنجر

النوع	بيت	المساحة م ²	180 م ²	الحدود	شمالاً جنوباً شرقاً غرباً	شارع عرض 6 م
رقم الصك	971717001870	الاستخدام	سكني	الأطوال	شمالاً جنوباً شرقاً غرباً	بيت ملك الغير
رقم المخطط	-	الحي	شعبة العميلة			بيت ملك الغير
رقم القطعة	-	شيك الدخول	10,000 رس			أرض ملك الغير

معلومات إضافية

- يوجد باب يفتح على العقار المجاور

الرفع المساحي

للوصول لموقع العقار



06

05:45 مساءً

2024 / 10 / 21

تفلق المزايدة
على العقار

وصف العقار

العقار عبارة عن عمارة سكنية مكونة من دورين
الدور الأرضي يتكون من 3 فتحات تجارية و شقة في الخلف مكونة من 3 غرف و صالة و مطبخ و 2 حمام
الدور الأول عبارة عن شقتين كل شقة تتكون من 3 غرف و صالة و مطبخ و 2 حمام

النوع	عمارة	المساحة م ²	225 م ²	الحدود	شمالاً جنوباً شرقاً غرباً	شارع عرض 6م ملك الغير شارع عرض 10م ملك الغير
رقم الصك	971714005114	الاستخدام	سكني			
رقم المخطط	-	الحي	-			
رقم القطعة	بدون	شيك الدخول	20,000 رس			

الأطوال	شمالاً جنوباً شرقاً غرباً	20 م 20 م 11.2 م 11.25 م
---------	------------------------------------	-----------------------------------

معلومات إضافية

يوجد محل تجاري (سوبر ماركت) عبارة عن ثلاث فتحات

الرفع المساحي

للوصول لموقع العقار



07

تفلق المزايدة
على العقار
2024 / 10 / 21
05:45 مساءً

وصف العقار

العقار عبارة عن بيت مكون من دور ارضي وملحق ارضي ويحتوي على 6 غرف وصالة ودورة مياه ومستودع بدون واجهات

النوع	رقم الصك	رقم المخطط	رقم القطعة	
بيت	771419002406	-	بدون	
المساحة م ²	المساحة م ²	الاستخدام	الحي	
916 م ²	سكني	-	شيك الدخول	
الحدود	شمالاً	جنوباً	شرقاً	غرباً
أرض فضاء	أرض مستصلحة	أرض مستصلحة ويبدأ من الشمال للجنوب الشرقي بكشبه للخارج	أرض فضاء ويبدأ من الشمال إلى الجنوب الغربي	70,000 رس

الأطوال	
شمالاً	12.3 م
جنوباً	37 م
شرقاً	45.07 م
غرباً	35.3 م

الرفع المساحي

للوصول لموقع العقار

معلومات إضافية

طول الحد الشمالي في الصك 12.3م وفي الطبيعة 12.34م
طول الحد الجنوبي في الصك 37م وفي الطبيعة 35.47م
طول الحد الشرقي في الصك 45.07م وفي الطبيعة 46.03م
طول الحد الغربي في الصك 35.2م وفي الطبيعة 35.3م
مساحة الارض في الصك 916م² وفي الطبيعة 883.735م²

شروط الدخول بالمزاد

- التسجيل في منصة المزاد الإلكتروني.
- سداد مبلغ المشاركة بالقيمة المحددة لكل أصل عن طريق منصة المزاد الإلكتروني ويعتبر المبلغ جزءاً من الثمن لمن يرسو عليه المزاد ولا يحق له استرداده، وفي حالة رسو المزاد يتم سداد بقية المبلغ فور صدور فاتورة السداد وذلك خلال مدة التحصيل المعتمدة
- عند رسو المزاد على المشتري، يتم سداد المبلغ شاملاً قيمة السعي فوراً، وفي حال تعذر السداد خلال ثلاثة أيام عمل من تاريخ صدور محضر الترسية فيعاد البيع على حساب المشتري المتخلف عن السداد، ويتحمل المشتري المتخلف تكاليف إعادة البيع على حسابه وللمركز الحق في تمديد الفترة من ثلاثة أيام إلى عشرة أيام إذا دعت الحاجة.
- المعاينة للأصل خلال فترة الإعلان
- يسقط خيار المجلس حال رسو المزاد.
- يلتزم من يرسو عليه المزاد بسداد مبلغ السعي 2,0% من ثمن البيع شاملاً الضريبة القيمة المضافة
- يلتزم المشتري بسداد ضريبة التصرفات العقارية بقيمة 0% من ثمن البيع وذلك خلال فترة التحصيل المحددة أعلاه.
- يتم البيع والإفراغ وفقاً لقواعد مركز الإسناد والتصفية «إنفاذ».

خطوات المشاركة في المزاد الإلكتروني

1



تسجيل الدخول في
موقع سومتك

2



إستعراض المزادات

3



سداد قيمة المشاركة في
المزاد (قابلة للإسترداد)

4



إختيار مزاد (إسم المزاد)
والدخول للمشاركة

5



الفوز بالمزاد



امسح للدخول على
موقع سومتك

شركة تساند العقارية

T S A N O D . C O M



يقام المزاد



01:00 مساءً 06:00 م



منصة سومتك



السبت 19 أكتوبر - الاثنين 21 أكتوبر 2024م

للتواصل والاستفسار

050 31 69 3 69 

055 120 6779 