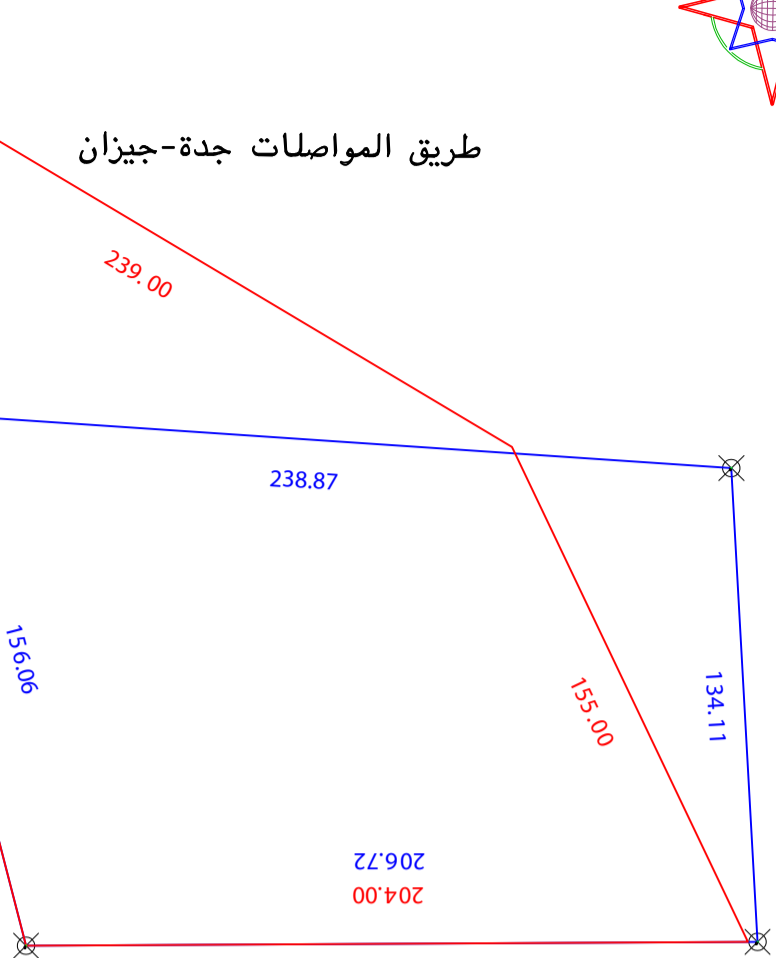


الشمال

الموقع عبارة عن ارض فضاء

حد الصك  
حد الطبيعة

طريق المواصلات جدة- جيزان



حد الطريق



اقرار

جرى الوقوف على الطبيعة من قبل مساح المكتب

مكتب الباهر للاستشارات الهندسية

تبين الاتي:-

- 1- نوع الصك : ٥ زراعي ٥ سكني ٥ اخرى
- ٢- الصك يطبق على الطبيعة حدا وذرعا وعلى مسؤلية المكتب
- ٣- قرار التحديد : مطابق ٥ غير مطابق ٥ عشوائي
- ٤- تم الربط باقرب نقطة ثابتة للموقع من واقع الطبيعة
- ٥- مشتقات الموقع كالتالي :
  - ١- طبيعة الارض : ٥ جبيلة ٥ منبسطة ٥ وادي ٥ يربها خدمات
  - ٢- الارض على الطبيعة : ٥ مبنية ٥ غير مبنية ٥ قائم عشوائي
  - ٨- المخطط على الطبيعة : ٥ منفذ ٥ غير منفذ ٥ عشوائي
  - ٩- تدخل مع ملكيات المجاورة : ٥ لا يوجد ٥ يوجد
  - ١٠- يتصل المكتب الهندسي المسؤلية عن صحة ما ورد في مخطط الرقع المساحي من حدود واطوال ومساحة واحداثيات
  - ١١- في حال ان صك الملكية او احد اساسته تحت الدراسة وفق الاجراءات اللطافية المتبعة او محل مكاتبات مع المقام المساحي او الوزارة فتتضاف ملاحظات الامانة او البلدية عليه بشكل واضح
  - ١٢- هذا التقرير المساحي لا يعتمد به اثبات سلامة اجراءات التملك او تثبيت حدود الصك وموقعه
  - ١٤- يوجد اختلاف في الاطوال الطبيعة عن الصك وكذلك المساحة

مكتب الباهر للاستشارات الهندسية

|                |                            |                     |          |
|----------------|----------------------------|---------------------|----------|
| اسم المكتب     | عبد الجليل عبدالحميم حواره | تاريخ الرقع المساحي | ١٤٤٦-٣-١ |
| المهندس المساح | هاتف                       |                     |          |

الحدود وابعاد الارض بموجب الصك

|         |   |
|---------|---|
| الاتجاه | الحدود وابعاد الارض بموجب الصك                |
| شمال    | بـ طول ١٥٥ متر يحدها                          |
| شرق     | بـ طول ٢٠٤ متر يحدها الباقمين                 |
| جنوب    | بـ طول ٢٧٢ متر يحدها                          |
| غرب     | بـ طول ٢٣٩ متر يحدها طريق المواصلات جدة-جيزان |
| المساحة | ٢٣٥٥٣٣,٨ م <sup>٢</sup>                       |

الحدود وابعاد الارض بموجب الطبيعة

|         |  |
|---------|--|
| الاتجاه | الحدود وابعاد الارض بموجب الطبيعة                |
| شمال    | بـ طول ١٣٤,١١ متر يحدها                          |
| شرق     | بـ طول ٢,٧٢ متر يحدها الباقمين                   |
| جنوب    | بـ طول ١٥٦,٠٦ متر يحدها                          |
| غرب     | بـ طول ٢٣٨,٨٧ متر يحدها طريق المواصلات جدة-جيزان |
| المساحة | ٢٣١٥٣٧,٨٤ م <sup>٢</sup>                         |

نموذج قرار مساحي

بيانات الصك

|             |             |
|-------------|-------------|
| بيانات الصك | بيانات الصك |
| وزارة عدل   | وزارة عدل   |
| مصدره       | مصدره       |
| تاريخه      | تاريخه      |

بيانات المالكين

|                 |                 |
|-----------------|-----------------|
| بيانات المالكين | بيانات المالكين |
| اسم             | اسم             |
| سجل مدني        | سجل مدني        |

بيانات القرار المساحي

|                       |                       |
|-----------------------|-----------------------|
| بيانات القرار المساحي | بيانات القرار المساحي |
| البرك                 | البرك                 |
| السمية                | السمية                |
| السي                  | السي                  |
| بدون                  | بدون                  |
| بدون                  | بدون                  |
| رقم المخطط            | رقم المخطط            |
| بدون                  | بدون                  |
| بدون                  | بدون                  |
| رقم التعمه            | رقم التعمه            |
| بدون                  | بدون                  |

الا استخدام

احداثيات الموقع حسب نظام احداثيات العالمى

|   |   |
|---|---|
| احداثيات الموقع حسب نظام احداثيات العالمى | احداثيات الموقع حسب نظام احداثيات العالمى |
| UTM-WGS84-ZONE 3٢                         | UTM-WGS84-ZONE 3٢                         |
| شماليات                                   | شماليات                                   |
| شقوقيات                                   | شقوقيات                                   |
| شماليات                                   | شماليات                                   |
| شقوقيات                                   | شقوقيات                                   |
| شماليات                                   | شماليات                                   |
| شقوقيات                                   | شقوقيات                                   |
| شماليات                                   | شماليات                                   |
| شقوقيات                                   | شقوقيات                                   |
| شماليات                                   | شماليات                                   |
| شقوقيات                                   | شقوقيات                                   |

ختم المكتب



شعار المكتب

الباهر للاستشارات الهندسية  
ALBAHER CONSULTING ENGINEERING