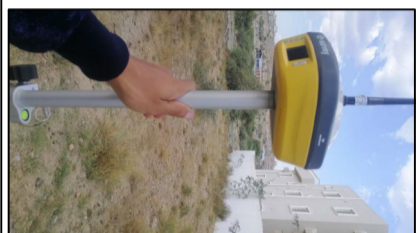
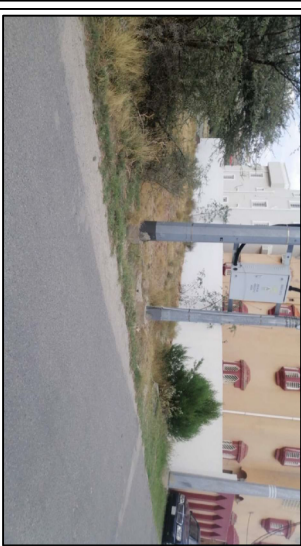
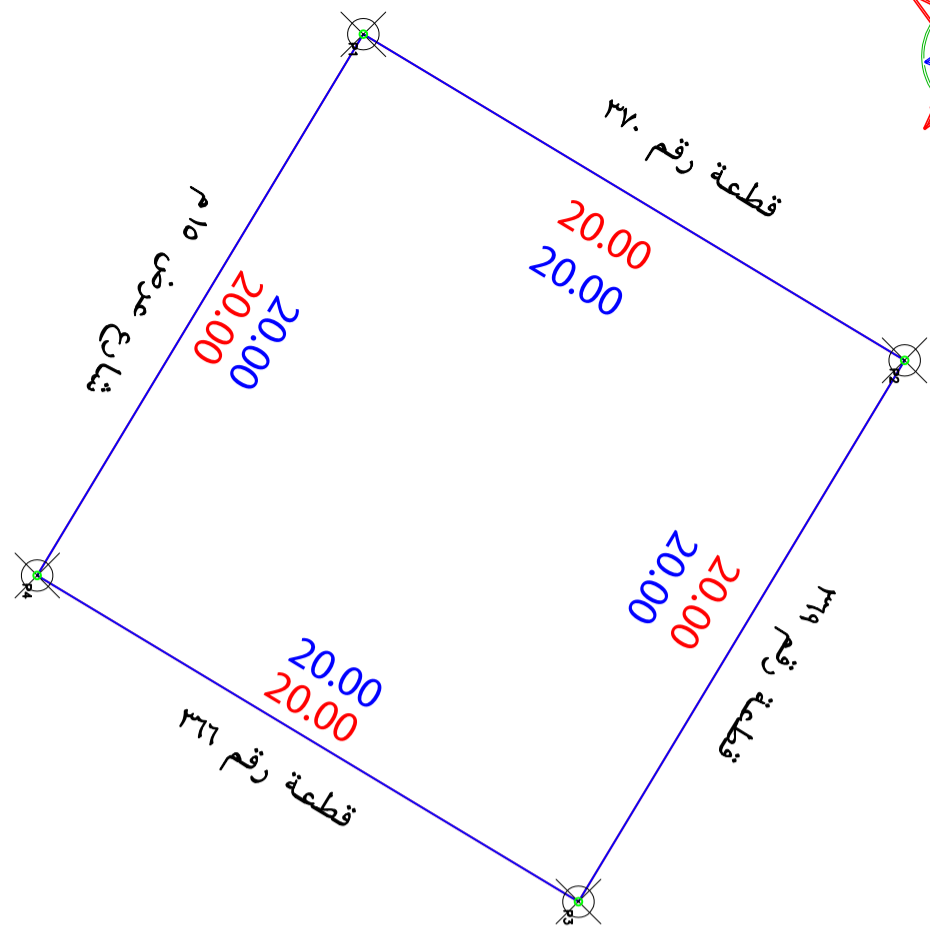


الموقع عبارة عن ارض فضاء

حد الصك
حد الطبيعة



اقرار

جرى الوقوف على الطبيعة من قبل مساح المكتب
مكتب الباهر للاستشارات الهندسية
تتبن الاتي:-

- 1- نوع الصك : زراعي سكني اخرى
- 2- الصك يطبق على الطبيعة حدا وذرعا وعلى مسعولية المكتب
- 3- قرار التحديد : مطابق غير مطابق عشوائي
- 4- تم الربط باقرب نقطة ثابتة للموقع من واقع الطبيعة
- 5- مشتقات الموقع كالتالي :
- 6- طبيعة الارض : جبيلة منبسطة وادي يربها خدمات
- 7- الارض على الطبيعة : مبنية غير مبنية قائم عشوائي
- 8- المخطط على الطبيعة : منفذ غير منفذ عشوائي
- 9- تتداخل مع ملكيات المجاورة : لا يوجد يوجد
- 10- يتحمل المكتب الهندسي المسؤولية عن صحة ما ورد في مخطط الرقع المساحي من حدود واطوال ومساحة واحداثيات
- 11- في حال ان صك الملكية او احد اساسته تحت الدراسة وفق الاجراءات اللطائية المتبعة او محل مكاتبات مع المقام الساسي او الوزارة فتتضاف ملاحظات الامانة او البلدية عليه بشكل واضح
- 12- هذا التقرير المساحي لا يعتمد به اثبات سلامة اجراءات التملك او تثبيت حدود الصك وموقعه
- 13- يوجد محول كهرباء في الجهة الغربية خارج حدود الارض

مكتب الباهر للاستشارات الهندسية

اسم المكتب	عبد الجليل عبدالحميم حواره	تاريخ الرقع المساحي	١٤٤٦-٣-٥
المهندس الساح	هاتف		

الحدود وابعاد الارض بموجب الصك

الاتجاه	الحدود
شمال	٢٠متر يحدها قطعة رقم ٣١٥
شرق	٢٠متر يحدها قطعة رقم ٣١٩
جنوب	٢٠متر يحدها قطعة رقم ٣١٦
غرب	٢٠متر يحدها شارع عرض ١٥م
المساحة	٢٤٠٠م ^٢

الحدود وابعاد الارض بموجب الطبيعة

الاتجاه	الحدود
شمال	٢٠متر يحدها قطعة رقم ٣١٥
شرق	٢٠متر يحدها قطعة رقم ٣١٩
جنوب	٢٠متر يحدها قطعة رقم ٣١٦
غرب	٢٠متر يحدها شارع عرض ١٥م
المساحة	٢٤٠٠م ^٢

نموذج قرار مساحي

بيانات الصك

بيانات الصك	بيانات الصك
وزارة عدل	مصدره
تاريخه	بيانات المالكين
اسم	سجل مدني

بيانات القرار المساحي

البلقرون	الاسمية
البنطالطة	الاسم
٩-١٤٠٦-ج-١٠	رقم المخطط
٣١٨	رقم التعمه

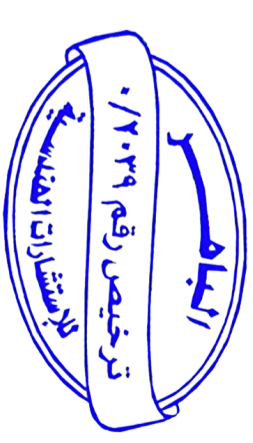
الاتخدام

سكني

احداثيات الموقع حسب نظام احداثيات العالمى

شقوقات	شماليات	شقوقات	شماليات	المنه
	٥	812663.4951	2173031.7289	١
	٦	812673.8179	2173048.8589	٢
	٧	812690.9480	2173038.5361	٣
	٨	812680.6252	2173021.4061	٤

ختم المكتب



شعار المكتب



الباهر للاستشارات الهندسية
ALBAHER CONSULTING ENGINEERING