

إنفاذ
Infath



تاريخ المزاد

من 14 ديسمبر 2025 م
إلى 17 ديسمبر 2025 م

هوية
للمزادات
Hawya Auctions

مزا
ربي القصيم



مركز الإسناد والتصفية - إنفاذ

مركز الإسناد والتصفية "إنفاذ" مركز حكومي مستقل إداريًا وماليًا، يختص بالإشراف على أعمال التصفية والبيع للأصول الثابتة والمنقولة والتي تُسند إليه من قبل الجهات القضائية والحكومية كتصفية الشركات والشركات والصناديق والمساهمات، وذلك من خلال إسنادها إلى الجهات المتخصصة فنيًا والإشراف على أعمالها؛ للإسهام في تسريع عملية استيفاء الحقوق.

شركة هوية للمزادات

شركة هوية للمزادات، شركة متخصصة بالتسويق العقاري وإقامة المزادات العقارية، تقدم خدماتها بشكل محترف ونوعي وباستخدام أحدث التقنيات والأدوات التسويقية الفعّالة بإدارة وإشراف نخبة من المختصين الخبراء ذوي الكفاءة العالية، حيث تسعى إلى تقديم كل ما هو جديد ونوعي في عالم التسويق العقاري والمزادات، واستطاعت تحقيق قصص نجاح متعددة لتصبح رقمًا صعبًا في عالم الشركات العقارية والتسويق العقاري في المملكة.



مزا رعى القصيم



تعلن شركة هوية للمزادات عن البيع بالمزاد العلني
الإلكتروني تحت إشراف مركز الإسناد والتصفية
"إنفاذ" وبقرار من محكمة التنفيذ.

بداية المزاد

الأحد 14 / 12 / 2025 م 

01:00 ظهراً 

نهاية المزاد

الأربعاء 17 / 12 / 2025 م 

4:00 إلى 5:15 مساءً 

منصة سومتك 

بيان العقارات

نوع العقار	المدينة	الحي	المساحة م ²	رقم المخطط	رقم القطعة	رقم الصك	رقم طلب التنفيذ	مبلغ المشاركة
أرض	البكيرية	الضلفة	647.50	465 / ق	903	362904001165	401014703240581	3,000
أرض	النبهانية	-	420	166 / ق	702	764101000430	403094700050745	3,000
أرض	عنيزة	الروضة	562.50	139 / ق	94	361505006749	4140136072	5,000
أرض	البكيرية	الضلفة	690	465 / ق	991	962903004650	401014703240581	3,000
فيلا	عنيزة	السلام	609.10	867 / ق	282	361509001146	402014700750535	15,000
فيلا	البدائع	التحليه	529.60	304 / د / ق	748	294529003830	401044501189110	10,000
أرض زراعية	عيون الجواء	غرب محافظ عيون الجواء	51,225	9	3	460669000595	403094700057005	25,000
محل	الرس	-	637.24	-	-	363503004546	403094700057541	30,000
أرض زراعية	عيون الجواء	المليداء	400,000	136	886-887-891 892-893-894 974-975	463302001949 963302001947 563302001942 363302001945 763302001944 563302001948 363302001941 363302001943	402014200001847	150,000

01
02
03
04
05
06
07
08
09



01

تفلق المزايدة
على العقار

4:00 مساءً



2025/12/17

وصف العقار

أرض سكنية في البكيرية

قطعة رقم 905

شمالاً

شارع

جنوباً

شارع عرض 15 م

شرقاً

قطعة

غرباً

الحدود

647.50

المساحة م²

سكني

الاستخدام

الضلفة

الحي

3,000 ريال

مبلغ المشاركة

أرض

النوع

362904001165

رقم الصك

465 / ق

رقم المخطط

903

رقم القطعة

معلومات إضافية

33 م

شمالاً

28 م ثم ينكسر باتجاه الشمال

جنوباً

الشرقي بطول 7.10 م

شرقاً

15 م

غرباً

20 م

الأطوال

الرفع المساحي

صور إضافية

أضبط هنا للوصول للموقع



المعالم المحيطة

■ مطار الأمير نايف بن عبدالعزيز الدولي
9 كم

■ جامعة القصيم
10 كم

■ مستشفى الجامعي
11 كم

■ البكيرية
16 كم

■ طريق الملك عبدالعزيز
7,35 كم

■ مستشفى القوات المسلحة
9 كم

■ الحرس الوطني
10 كم

■ طريق الملك فهد
12,30 كم

■ بريدة
20 كم



02

تفلق المزايدة
على العقار

4:10 مساءً

2025/12/17

وصف العقار

أرض سكنية في النهاية بالقرب من طريق الملك سعود

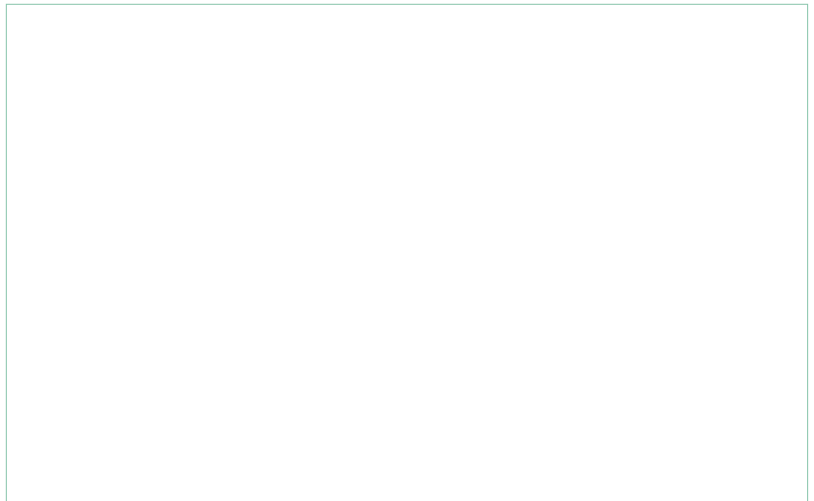
النوع	أرض	المساحة م ²	420	شمالاً	قطعة رقم 701
رقم الصك	764101000430	الاستخدام	سكني	جنوباً	شارع عرض 15 م
رقم المخطط	166 / ق	الحي	-	شرقاً	قطعة رقم 700
رقم القطعة	702	مبلغ المشاركة	3,000 ريال	غرباً	قطعة رقم 704

الحدود

الأطوال

شمالاً	21 م
جنوباً	21 م
شرقاً	20 م
غرباً	20 م

معلومات إضافية



الرفع المساحي

صور إضافية

أضبط هنا للوصول للموقع



المعالم المحيطة

■ طريق الأمير فيصل بن بندر
317 م

■ طريق الملك فهد
454 م

■ طريق الملك سعود
312 م

■ مدرسة غرناطة الابتدائية
416 م

■ طريق الملك عبدالعزيز
1,16 كم



03

تفلق المزايدة
على العقار

4:20 مساءً

2025/12/17

وصف العقار

أرض سكنية في عنيزة بالقرب من طريق الملك عبد العزيز

النوع	أرض	المساحة م ²	562.50	الحدود	شمالاً	قطعة رقم 93
رقم الصك	361505006749	الاستخدام	سكني	جنوباً	شارع عرض 15 م	
رقم المخطط	139 / ق	الحي	الروضة	شرقاً	قطعة رقم 96	
رقم القطعة	94	مبلغ المشاركة	5,000 ريال	غرباً	شارع عرض 15 م	

معلومات إضافية

*يوجد اختلاف بين الصك والطبيعة في البيانات المساحية وهي مبينة في الرفع المساحي المرفق.
*يوجد اختلاف في اسم الحي الصك عن المستكشف

الرفع المساحي

صور إضافية

أضبط هنا للوصول للموقع



المعالم المحيطة

- طريق الملك عبدالعزيز 341 م
- طريق عمر بن الخطاب 2 كم
- طريق الأمير محمد بن سلمان 3 كم
- طريق الملك عبدالله 4 كم
- طريق الدائري الغربي 4,90 كم
- مستشفى الملك سعود 6,60 كم
- عنيزة مول 6,60 كم



04

تفلق المزايدة
على العقار

4:30 مساءً

2025/12/17

وصف العقار

أرض سكنية في البكيرية

النوع	أرض	المساحة م ²	690	الحدود	شمالاً	شارع عرض 15 م
رقم الصك	962903004650	الاستخدام	سكني		جنوباً	قطعة رقم 990
رقم المخطط	465 / ق	الحي	الضلعفة		شرقاً	قطعة رقم 989
رقم القطعة	991	مبلغ المشاركة	3,000 ريال		غرباً	قطعة رقم 993

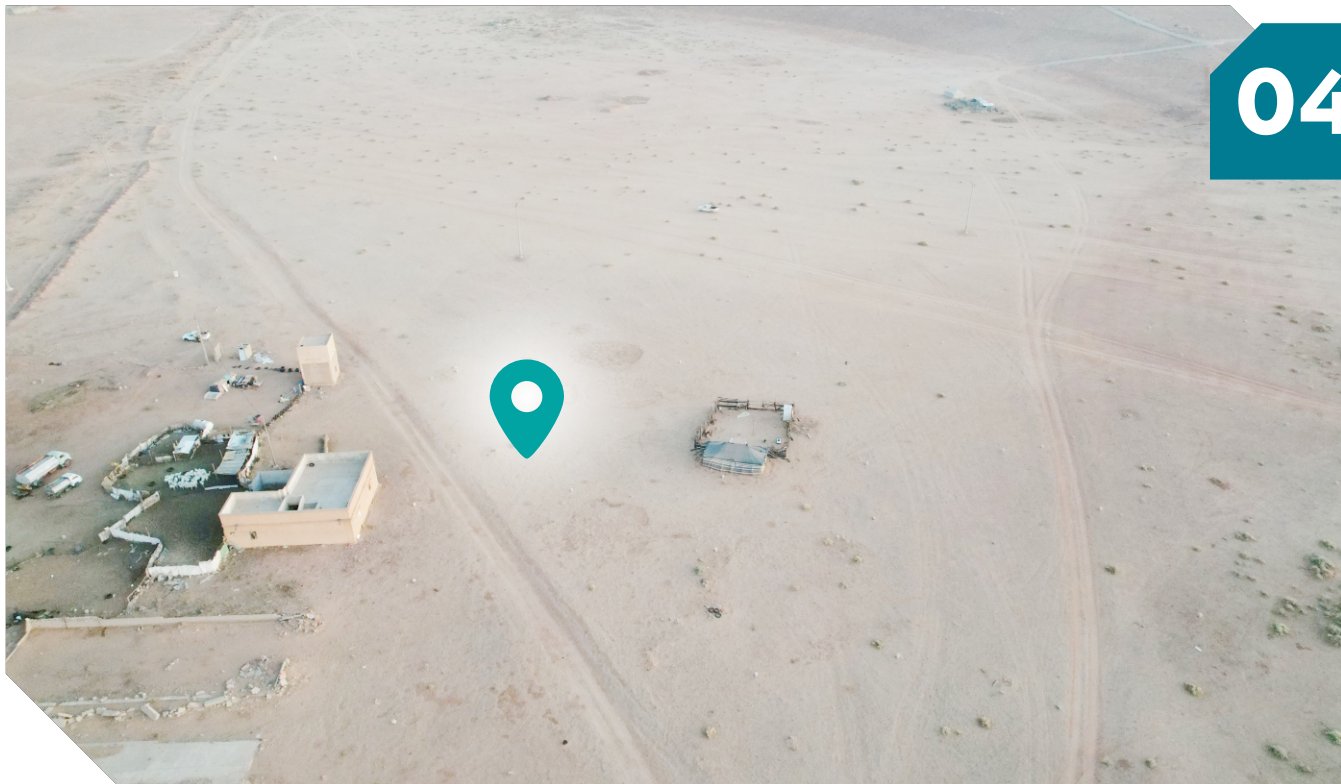
معلومات إضافية

*الشارع الشمالي غير منفذ في الطبيعة.

الرفع المساحي

صور إضافية

أضبط هنا للوصول للموقع



المعالم المحيطة

■ مطار الأمير نايف بن عبدالعزيز الدولي
9 كم

■ جامعة القصيم
10 كم

■ طريق الملك فهد
12,30 كم

■ طريق الملك عبدالعزيز
7,35 كم

■ مستشفى القوات المسلحة
9 كم

■ الحرس الوطني
10 كم

■ البكيرية
16 كم



4:40 مساءً

2025/12/17

تفلق المزايدة
على العقار

05

وصف العقار

فيلا في عنيزة بالقرب من الدائري الغربي

النوع	فيلا	المساحة م ²	609.10	الحدود	شمالاً	قطعة رقم 281
رقم الصك	361509001146	الاستخدام	سكني		جنوباً	قطعة رقم 283
رقم المخطط	867 / ق	الحي	السلام		شرقاً	شارع عرض 15 م
رقم القطعة	282	مبلغ المشاركة	15,000 ريال		غرباً	أرض فضاء

معلومات إضافية

تتكون الفيلا من دور أرضي وملحقين أرضيين
الدور الأرضي: صالة- مطبخ- أربع دورات مياه- 5 غرف
الملحق الأرضية: مجلس- غرفة- دورة مياه- مطبخ بسقف شينكو
يوجد بناء في الارتداد الجنوبي الغربي بسقف شينكو

الرفع المساحي

صور إضافية

أضبط هنا للوصول للموقع



المعالم المحيطة

■ طريق المدينة المنورة
638 م

■ طريق الملك عبدالعزيز
3,30 كم

■ طريق محمد بن سلمان
3,50 كم

■ طريق الدائري الغربي
300 م

■ جادة النخيل
1,80 كم

■ طريق الملك سعود
3,40 م

■ مستشفى الملك سعود
4 كم



06

تفلق المزايدة
على العقار

4:50 مساءً

2025/12/17

وصف العقار

فيلا في البدائع بالقرب من طريق الأمير سلطان

النوع	فيلا	المساحة م ²	529.60	الحدود	شمالاً	قطعة رقم 746
رقم الصك	294529003830	الاستخدام	سكني		جنوباً	مشاة عرض 6 م
رقم المخطط	ق / د / 304	الحي	التحليه		شرقاً	قطعة رقم 749
رقم القطعة	748	مبلغ المشاركة	10,000 ريال		غرباً	شارع عرض 15 م

معلومات إضافية

تتكون الفيلا من دور أرضي
الدور الأرضي: مجلسين - مشب - مقلط - صالة - مطبخ - مستودع - غرفة غسيل - 3 غرف نوم - 3 دورات مياه
يوجد بناء في الارتداد سقف شينكو

الرفع المساحي

صور إضافية

أضبط هنا للوصول للموقع



المعالم المحيطة

- طريق الأمير سلطان بن عبدالعزيز ٤٣٠ م
430 م
- طريق الملك فهد ٦٦٠ م
660 م
- الدائري الغربي ٩٢٠ م
920 م
- طريق الملك عبدالعزيز ١,٢٠ كم
1,20 كم
- طريق الملك فيصل ٥,٣٠ كم
5,30 كم
- مستشفى البدائع العام ٥ كم
5 كم



07

تفلق المزايدة
على العقار



5:00 مساءً



2025/12/17

وصف العقار

أرض زراعية في عيون الجوا

النوع	أرض زراعية	المساحة م ²	51,225	شمالاً	شارع عرض 30 م
رقم الصك	460669000595	الاستخدام	زراعي	جنوباً	شارع عرض 30 م
رقم المخطط	9	الحي	غرب محافظ عيون الجواء	شرقاً	قطعة رقم 2
رقم القطعة	3	مبلغ المشاركة	25,000 ريال	غرباً	شارع عرض 30 م

الحدود

الأطوال

شمالاً	194 م
جنوباً	150 م
شرقاً	310 م
غرباً	324 م

معلومات إضافية

*يوجد اختلاف بين الصك والطبيعة في البيانات المساحية وهي مبينة في الرفع المساحي المرفق.

الرفع المساحي

صور إضافية

أضغط هنا للوصول للموقع



المعالم المحيطة

- طريق حائل 11,60 كم
- مستشفى الجامعي 23 كم
- طريق الملك عبدالعزيز 25 كم
- جامعة القصيم 20 كم
- مطار الأمير نايف بن عبدالعزيز الدولي 24 كم
- بريدة 30 كم



08

تفلق المزايدة
على العقار

5:10 مساءً

2025/12/17

وصف العقار

معرض تجاري في الراس بالقرب من طريق الملك فهد مؤجر بعقد سنوي

النوع	محل	المساحة م ²	الحدود	شارع القدس
رقم الصك	363503004546	637.24	شمالاً	جار
رقم المخطط	-	تجاري	جنوباً	جار
رقم القطعة	-	الحي	شرقاً	بيت
		مبلغ المشاركة	غرباً	
		30,000 ريال		

معلومات إضافية

*يوجد صندوق خدمات في الجهة الشمالية خارج حدود العقار

العقار عبارة عن محل تجاري (أربع فتحات تجارية) دورين
الدور الأرضي: صالة كبيرة مفتوحة من الداخل بسقف خرساني
الدور الأول: صالة مفتوحة بسقف شينكو

عقد الايجار

الرفع المساحي

صور إضافية

أضبط هنا للوصول للموقع



المعالم المحيطة

- طريق الملك عبدالعزيز
200 م
- شارع علي بنبي أبي طالب
900 م
- مستشفى الملك سعود
6,60 كم
- طريق الملك فهد
100 م
- طريق عثمان بن عفان
850 م
- شارع الجريق
1 كم



09

تفلق المزايدة
على العقار

5:15 مساءً

2025/12/17

وصف العقار

أرض زراعية في المليدا

النوع	أرض زراعية	المساحة م ²	400,000
رقم المخطط	136	الاستخدام	زراعي
رقم القطعة	886 - 887 - 891- 892 893 - 894 - 974 -975	الحي	المليدا
رقم الطك		مبلغ المشاركة	150,000 ريال
363302001941 - 563302001942 - 763302001944 - 463302001949			
363302001943 - 363302001945 - 563302001948 - 963302001947			

معلومات إضافية

*يوجد اختلاف بين الطك والطبيعة في البيانات المساحية وهي مبينة في الرفع المساحي المرفق.

العقار عبارة عن مزرعة تحتوي على نخل ومستودع هنجر ورشاشات محورية وبيت شعبي بسقف خشبي وملحق أرضي ومستودعين بسقف شينكو وحظيرة وبئرين

الرفع المساحي

صور إضافية

أضبط هنا للوصول للموقع

شمالاً

شارع عرض 30 م بطول 800 م ثم كسرة باتجاه الجنوب بطول 250 م ثم كسرة باتجاه الشرق ويحدها قطعة 888 و 889 و 890 بطول 600 م

جنوباً

شارع عرض 30 م بطول 800 م ثم كسرة باتجاه الشمال بطول 250 م ثم كسرة باتجاه الغرب ويحدها قطعة 895 و 973 و 972 بطول 600 م

شرقاً

قطعة رقم 888 بطول 250 م وشارع عرض 30 م بطول 250 م

غرباً

قطعة رقم 895 بطول 250 م وشارع عرض 30 م بطول 250 م



المعالم المحيطة

- طريق حائل 14,70 كم
- مستشفى القوات المسلحة 15 كم
- مطار الأمير نايف بن عبدالعزيز الدولي 16 كم
- بريدة 23,80 كم
- جامعة القصيم 13 كم
- مستشفى الجامعي 15 كم
- طريق الملك عبدالعزيز 15,80 كم
- طريق الملك فهد 21,80 كم

شروط الدخول بالمزاد

- التسجيل في منصة المزاد الإلكتروني.
- سداد مبلغ المشاركة بالقيمة المحددة لكل أصل عن طريق منصة المزاد الإلكتروني ويعتبر المبلغ جزءًا من الثمن لمن يرسو عليه المزاد ولا يحق له استرداده، وفي حالة رسو المزاد يتم سداد بقية المبلغ فور صدور فاتورة السداد وذلك خلال مدة التحصيل المعتمدة.
- عند رسو المزاد على المشتري، يتم سداد المبلغ شاملًا قيمة السعي فورًا، وفي حال تعذر السداد خلال ثلاثة أيام عمل من تاريخ صدور محضر الترسية فيعاد البيع على حساب المشتري المتخلف عن السداد، ويتحمل المشتري المتخلف تكاليف إعادة البيع على حسابه وللمركز الحق في تمديد الفترة من ثلاثة أيام إلى عشرة أيام إذا دعت الحاجة.
- المعاينة للأصل خلال فترة الإعلان.
- يسقط خيار المجلس حال رسو المزاد.
- يلتزم من يرسو عليه المزاد بسداد مبلغ السعي 2,5 % من ثمن البيع شاملًا لضريبة القيمة المضافة.
- يلتزم المشتري بسداد ضريبة التصرفات العقارية بقيمة 5 % من ثمن البيع وذلك خلال فترة التحصيل المحددة أعلاه.
- تم الإعلان بناءً على البيانات والمواصفات الواردة في وثيقة العقار ولا يتحمل المركز أدنى مسؤولية عن أي اختلاف في العقار على أرض الواقع عما هو مدون في الوثيقة
- يتم البيع والإفراغ وفقًا لقواعد مركز الإسناد والتصفية إنفاذ .

خطوات المشاركة في المزاد الإلكتروني

1



تسجيل الدخول في
المنصة الإلكترونية

2



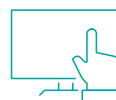
إستعراض المزادات

3



سداد قيمة المشاركة في
المزاد (قابلة للإسترداد)

4



إختيار مزاد ربي القصيم
والدخول للمشاركة

5





الفوز بالمزاد



امسح للدخول على
المنصة الإلكترونية



يقام المزاد

من الأحد 14 ديسمبر 2025 الساعة 01:00 ظهراً  إلى الأربعاء 17 ديسمبر 2025 من 4:00 - 5:15 م  منصة سومتك 

للتواصل والاستفسار

055 823 7036 

055 824 2549 