

مزاد  
إيوان القصيم



## مركز الإسناد والتصفية - إنفاذ

مركز الإسناد والتصفية «إنفاذ»، مركز حكومي مستقل إداريًا وماليًا؛ يختص بالإشراف على أعمال التصفية والبيع للأصول الثابتة والمنقولة والتي تُسند إليه من قبل الجهات القضائية والحكومية كتصفية الشركات والشركات والصناديق والمساهمات، وذلك من خلال إسنادها إلى الجهات المتخصصة فنيًا والإشراف على أعمالها؛ للإسهام في تسريع عملية استيفاء الحقوق.

920000100



[www.infath.gov.sa](http://www.infath.gov.sa)



infath\_sa  
infathauctions



## شركة إرتقاء جدة العقارية

بدأنا العمل كمؤسسة عقارية عام 1438هـ وكنا من أوائل المؤسسات المصنفة من قبل الهيئة العامة للعقار في تقديم العديد من الخدمات العقارية رقم التصنيف (435) ثم بعد ذلك تم تحويل المؤسسة إلى شركة عقارية عام 1444هـ كما تم ترخيص الشركة كوكيل بيع قضائي معتمد لدى وزارة العدل بترخيص رقم (45020111) وعملت الشركة من خلال ذلك على إقامة العديد من المزادات العقارية بالتعاون مع مركز الإسناد والتصفية إنفاذ وايضاً تصفية التركات وتسويق المخططات الخاصة.

0559232444  
0599936995



[www.ertiqajeddah.com](http://www.ertiqajeddah.com)



ErtiqaaJeddah



# مزا إيوان القصيم



تعلن شركة إرتقاء جدة العقارية عن البيع بالمزاد العلني  
وبإشراف من مركز الإسناد والتصفية "إنفاذ" وبقرار من  
محكمة التنفيذ .

## بداية المزاد

الثلاثاء 2025/12/23م



01:00 مساءً



## نهاية المزاد

الخميس 2025/12/25م



من 08:00 مساءً إلى 09:40 مساءً



إلكترونياً عبر منصة سومتك



# بيان العقارات

نوع العقار	المدينة	الحي	المساحة م <sup>2</sup>	رقم المخطط	رقم القطعة	رقم الصك	رقم طلب التنفيذ	شيك الدخول
أرض تجارية	بريدة	-	31230.34 م <sup>2</sup>	-	-	562512014808	400504700037886	250,000 ريال
أرض زراعية	عنيزة	العبيسة	25300 م <sup>2</sup>	-	-	661510006289	400504700037630	50,000 ريال
استراحة	بريدة	المريمضي الجنوبي	2588.65 م <sup>2</sup>	-	-	262508001474	400504700038098	20,000 ريال
أرض سكنية	بريدة	المنتزة الجنوبي	700 م <sup>2</sup>	344 - ق	608	960666000350	400504700038099	5000 ريال
أرض سكنية	رياض الخبراء	الذبيبة	433 م <sup>2</sup>	461\ق	131	963003006170	400504700037916	2000 ريال
فيلا سكنية	عيون الجواء	النهضة	460 م <sup>2</sup>	273	1293\ق	460001185515	400504700037828	15,000 ريال
محل تجاري	بريدة	-	50.72 م <sup>2</sup>	أسواق الفد المركزية	19\ب 19\أ	862515008484 362522001159	400504700037561 400504700035892	5000 ريال
فيلا سكنية	الرس	-	337.68 م <sup>2</sup>	964\ق	125\أ	360001258746	400504700037674	15,000 ريال
دور سكني	بريدة	الأخضر	155.41 م <sup>2</sup>	28\ق	750	462528002667	400504700037688	10,000 ريال
أرض سكنية	البتراء	-	660 م <sup>2</sup>	2257\ق	71	360603004502	400504700037719	2000 ريال
أرض سكنية	بريدة	الريان	1061.60 م <sup>2</sup>	676\ق	الجزء 208\أ	362506012408	400504700037480	20,000 ريال



01

الساعة 08:00 مساءً  
الخميس 2025/ 12 / 25  
تفلق المزايدة على العقار

## وصف العقار

أرض تجارية على طريق الملك عبدالعزيز في بريدة .

النوع	أرض تجارية	المساحة م <sup>2</sup>	31230.34 م <sup>2</sup>	الحدود	شمالاً جار جنوباً جار شرقاً شارع مختلف العروض غرباً طريق الملك عبدالعزيز عرض 40 م
رقم الصك	562512014808	الإستخدام	سكني تجاري	الحدود	شمالاً جار جنوباً جار شرقاً شارع مختلف العروض غرباً طريق الملك عبدالعزيز عرض 40 م
رقم المخطط	-	الحي	-	الحدود	شمالاً جار جنوباً جار شرقاً شارع مختلف العروض غرباً طريق الملك عبدالعزيز عرض 40 م
رقم القطعة	-	شيك الدخول	250,000 ريال	الحدود	شمالاً جار جنوباً جار شرقاً شارع مختلف العروض غرباً طريق الملك عبدالعزيز عرض 40 م

### معلومات إضافية

- توجد اختلافات بين الصك والطبيعة في البيانات المساحية للعقار , وهي مبينة في الرفع المساحي المرفق .

موقع العقار

صور إضافية

الرفع المساحي



02

تفلق المزايدة  
على العقار  
الخميس 2025/ 12 / 25  
الساعة 08:10 مساءً

## وصف العقار

أرض زراعية بحى العبسة في عنيزة .

النوع	أرض زراعية	المساحة م <sup>2</sup>	25300 م <sup>2</sup>
رقم الصك	661510006289	الإستخدام	زراعي
رقم المخطط	-	الحي	العبسة
رقم القطعة	-	شيك الدخول	50,000 ريال

الحدود	شمالاً	جار
	جنوباً	شارع عرض 6م
	شرقاً	شارع عرض 9م
	غرباً	جار

الأطوال	شمالاً	139.5 متر
	جنوباً	86.8 متر
	شرقاً	202.1 متر
	غرباً	313.4 متر

### معلومات إضافية

- مزرعة قائمة تقع ما بين طريق عثمان بن عفان - رضي الله عنه - وطريق أبي بكر الصديق - رضي الله عنه -  
- يوجد أربع غرف + دورتين مياه بسقف خشبي + مستودع شينكو + حظيرة شينكو ومظلات شينكو  
بمساحة 490 م تقديرياً لم يتم احتسابهما.  
- يوجد 210 نخلة تقريباً + زراعات خضراء.  
- يوجد بركة مياه.  
- يوجد بئر .  
- توجد اختلافات بين الصك والطبيعة في البيانات المساحية للعقار، وهي مبنية في الرفع المساحي الفروق .  
**المنقولات :** - دواليب و طاوالت قديمة - خزانات مياه - اطار سيارة - سخان مياه - احطاب وخردة.

موقع العقار

صور إضافية

الرفع المساحي



03

تفلق المزايدة  
على العقار  
الخميس 2025/ 12 / 25  
الساعة 08:20 مساءً

## وصف العقار

أرض مسورة بحي العريضي الجنوبي في بريدة .

النوع	استراحة	المساحة م <sup>2</sup>	2588.65 م <sup>2</sup>
رقم الصك	262508001474	الإستخدام	سكني
رقم المخطط	-	الحي	العريضي الجنوبي
رقم القطعة	-	شيك الدخول	20,000 ريال

الحدود  
شمالاً شارع عرض 8 م  
جنوباً جار  
شرقاً شارع عرض 10 م  
غرباً جار

الأطوال  
شمالاً 43.3 متر  
جنوباً 48.9 متر  
شرقاً 60.1 متر  
غرباً 70.1 متر

### معلومات إضافية

-توجد اختلافات بين الصك والطبيعة في البيانات المساحية للعقار ,وهي مبينة في الرفع المساحي المرفق .  
-العقار عبارة عن استراحة مكونه من ( ملحق ارضي + 4 مستودعات من " الشينكو " ) , الملحق الأرضي يتكون من ( غرفتين + مطبخ + دورتين مياه ) .  
-يوجد اختلاف في اسم الحي بين المذكور في الصك عن المذكور في البورصة العقارية حيث ان اسم الحي المذكور في الصك " العريضي الجنوبي " وحسب البورصة العقارية " اللسيب "

موقع العقار

صور إضافية

الرفع المساحي



04

تفلق المزايدة  
على العقار  
الخميس 2025/ 12 / 25  
الساعة 08:30 مساءً

## وصف العقار

أرض سكنية بحي المنتزة الجنوبي في بريدة.

النوع	أرض سكنية	المساحة م <sup>2</sup>	700 م <sup>2</sup>
رقم الصك	960666000350	الإستخدام	سكني
رقم المخطط	344 / ق	الحي	المنتزة الجنوبي
رقم القطعة	608	شيك الدخول	5,000 ريال

الحدود	شمالاً	شارع عرض 25 م
	جنوباً	قطعة رقم 609
	شرقاً	ممر مشاة عرض 5 م
	غرباً	قطعة رقم 611

الأطوال	شمالاً	20 متر
	جنوباً	20 متر
	شرقاً	35 متر
	غرباً	35 متر

### معلومات إضافية

-توجد اختلافات بين الصك والطبيعة في البيانات المساحية للعقار ,وهي مبينة في الرفع المساحي الفروق .  
-يوجد اختلاف في اسم الحي بين المذكور في الصك عن المذكور في المستكشفات  
حيث ان المذكور حسب الصك ( المنتزة الجنوبي ) وحسب المستكشفات ( اليرموك ) .

موقع العقار

صور إضافية

الرفع المساحي

05

تفلق المزايمة  
على العقار  
الخميس 2025/ 12 / 25  
الساعة 08:40 مساءً

## وصف العقار

أرض سكنية في الذبيبة .

النوع	أرض سكنية	المساحة م <sup>2</sup>	433 م <sup>2</sup>
رقم الصك	963003006170	الإستخدام	سكني
رقم المخطط	461 / ق	الحي	الذبيبة
رقم القطعة	131	شيك الدخول	2,000 ريال

الحدود	شمالاً	قطعة رقم 129
	جنوباً	قطعة رقم 133
	شرقاً	شارع عرض 20 متر
	غرباً	قطعة رقم 132

الأطوال	شمالاً	20 متر
	جنوباً	20 متر
	شرقاً	21.65 متر
	غرباً	21.65 متر

### معلومات إضافية

-توجد اختلافات بين الصك والطبيعة في البيانات المساحية للعقار ,وهي مبينة في الرفع المساحي المرفق .

موقع العقار

صور إضافية

الرفع المساحي



06

تفلق المزايدة  
على العقار  
الخميس 2025/ 12 / 25  
الساعة 08:50 مساءً

## وصف العقار

فيلا سكنية في عيون الجواء .

النوع	فيلا سكنية	المساحة م <sup>2</sup>	460 م <sup>2</sup>
رقم الصك	460001185515	الإستخدام	سكني
رقم المخطط	1293\ق	الحي	النهضة
رقم القطعة	273	شيك الدخول	15,000 ريال

الحدود	شمالاً	شارع عرض 15 م
	جنوباً	قطعة رقم 275
	شرقاً	شارع عرض 20 م
	غرباً	قطعة رقم 274

الأطوال	شمالاً	20 متر
	جنوباً	20 متر
	شرقاً	23 متر
	غرباً	23 متر

### معلومات إضافية

-العقار عبارة عن " فيلا " تتكون من ( دورين + ملحق علوي ) ، الدور الأرضي مكون من ( مجلس + مقلط + صالة + مطبخ + 3 غرف + 3 دورات مياه ) ، الدور الأول عبارة عن شقتين كل شقة مكونة من ( مجلس + صالة + مطبخ + غرفتين + دورتين مياه ) ، الملحق العلوي عبارة عن شقة مكونة من ( مجلس + صالة + مطبخ + غرفتين + دورتين مياه )

موقع العقار

صور إضافية

الرفع المساحي



07

تفلق المزايدة  
على العقار  
الخميس 2025/ 12 / 25  
الساعة 09:00 مساءً

## وصف العقار

محل تجاري في أسواق الغد في بريدة .

النوع	محل تجاري	المساحة م <sup>2</sup>	50.72 م <sup>2</sup>
رقم الصك	862515008484 362522001159	الإستخدام	تجاري
رقم المخطط	أسواق الغد المركزية	الحي	-
رقم القطعة	19 / أ 19 / ب	شيك الدخول	5,000 ريال

الحدود  
شمالاً ممر مشاة عرض 3م  
جنوباً ممر مشاة عرض 6م  
شرقاً ملك الغير  
غرباً ملك الغير

الأتوال  
شمالاً 4.15 متر  
جنوباً 4.15 متر  
شرقاً 12.22 متر  
غرباً 12.22 متر

### معلومات إضافية

-العقار عبارة عن محل تجاري ( كنب ) بصكوك مرتبطة  
( الصك رقم 362522001159 بمساحة 25.36م<sup>2</sup> مرتبط بالصك 862515008484 بمساحة 25.36 م<sup>2</sup> بمساحة اجمالية 50.72 م<sup>2</sup>  
-العقار عبارة عن محل تجاري مفتوح بدون فاصل أو سور مع الجار في الجهات الشرقية والغربية.

موقع العقار

صور إضافية

الرفع المساحي



08

تفلق المزايدة  
على العقار  
الخميس 2025/ 12 / 25  
الساعة 09:10 مساءً

## وصف العقار

فيلا سكنية في الرس .

النوع	فيلا سكنية	المساحة م <sup>2</sup>	337.68 م <sup>2</sup>
رقم الصك	360001258746	الإستخدام	سكني
رقم المخطط	964 / ق	الحي	-
رقم القطعة	215 / أ	شيك الدخول	15,000 ريال

الحدود

شمالاً

قطعة رقم 215 / ب

جنوباً

قطعة رقم 217

شرقاً

جزء من القطعة رقم 216 وجزء

من القطعة رقم 218.

غرباً

شارع عرض 20 م

الأطوال

شمالاً

26.57 متر

جنوباً

26.38 متر

شرقاً

13 متر

غرباً

13 متر

### معلومات إضافية

العقار عبارة عن فيلا تتكون من " دورين " ، الدور الأرضي يتكون من ( مجلس + مقلط + صالة + مطبخ + مستودع + غرفتين + 3 دورات مياه ) ، الدور الأول يتكون من ( مجلس + مقلط + صالة + مطبخ + مستودع + غرفتين + 3 دورات مياه ) .  
-توجد اختلافات بين الصك والطبيعة في البيانات المساحية للعقار ,وهي مبينة في الرفع المساحي المرفق .

موقع العقار

صور إضافية

الرفع المساحي



09

تغلق المزايدة  
على العقار  
الخميس  
2025/ 12 / 25  
الساعة  
09:20 مساءً

## وصف العقار

وحدة سكنية بحي الأخضر في بريدة.

الحدود  
شمالاً ارتداد 1 وارتداد 2 والدرج وشارع 20  
جنوباً ارتداد 3 وقطعة 751  
شرقاً ارتداد 1 وقطعة 752  
غرباً منور والعقار 3361

الأطوال  
شمالاً 13.4 متر  
جنوباً 11 متر  
شرقاً 18.7 متر  
غرباً 14.9 متر

النوع	دور سكني	المساحة م <sup>2</sup>	155.41 م <sup>2</sup>
رقم الصك	462528002667	الإستخدام	سكني
رقم المخطط	ق / 2 / 28	الحي	الأخضر
رقم القطعة	750	شيك الدخول	10,000 ريال

### معلومات إضافية

العقار عبارة عن الوحدة رقم " 1 / أ " في الدور الأرضي من العقار رقم " 3365 " وتتكون من ( مجلس + صالة + غرفة طعام + مطبخ + مستودع + غرفتين + دورتين مياه )

موقع العقار

صور إضافية

10

تفلق المزايدة  
على العقار  
الخميس  
2025/ 12 / 25  
الساعة  
09:30 مساءً

## وصف العقار

أرض سكنية في البتراء .

النوع	أرض سكنية	المساحة م <sup>2</sup>	660 م <sup>2</sup>
رقم الصك	360603004502	الإستخدام	سكني
رقم المخطط	2257\ق	الحي	-
رقم القطعة	71	شيك الدخول	2,000 ريال

الحدود	شمالاً	شارع عرض 15 متر
	جنوباً	قطعة رقم 72
	شرقاً	شارع عرض 15 متر
	غرباً	قطعة رقم 73

الأطوال	شمالاً	22 متر
	جنوباً	22 متر
	شرقاً	30 متر
	غرباً	30 متر

### معلومات إضافية

موقع العقار

صور إضافية

الرفع المساحي



11

تفلق المزايدة  
على العقار  
الخميس 2025/ 12 / 25  
الساعة 09:40 مساءً

## وصف العقار

أرض سكنية بحي الريان ومطلّة على طريق الملك عبدالعزيز في بريدة .

النوع	أرض سكنية	المساحة م <sup>2</sup>	1061.60 م <sup>2</sup>	الحدود	شمالاً راس مثلث جنوباً الجزء رقم 208 / ب شرقاً شارع عرض 15 غرباً نهاية حدود ملكية المخطط
رقم الصك	362506012408	الإستخدام	سكني	الأطوال	شمالاً 0 متر جنوباً 39.39 متر شرقاً 54 متر غرباً 66.75 متر
رقم المخطط	667 / ق	الحي	الريان		
رقم القطعة	الجزء 208 / أ	شيك الدخول	20,000 ريال		

### معلومات إضافية

-توجد اختلافات بين الصك والطبيعة في البيانات المساحية للعقار ,وهي مبينة في الرفع المساحي المرفق .

موقع العقار

صور إضافية

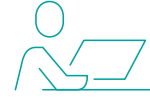
الرفع المساحي

## شروط الدخول بالمزاد

- التسجيل في منصة المزاد الإلكتروني.
- سداد مبلغ المشاركة بالقيمة المحددة لكل أصل عن طريق منصة المزاد الإلكتروني ويعتبر المبلغ جزءًا من الثمن لمن يرسو عليه المزاد ولا يحق له استرداده، وفي حالة رسو المزاد يتم سداد بقية المبلغ فور صدور فاتورة السداد وذلك خلال مدة التحصيل المعتمدة .
- عند رسو المزاد على المشتري، يتم سداد المبلغ شاملاً قيمة السعي فوراً، وفي حال تعذر السداد خلال ثلاثة أيام عمل من تاريخ صدور محضر الترسية فيعاد البيع على حساب المشتري المتخلف عن السداد، ويتحمل المشتري المتخلف تكاليف إعادة البيع على حسابه وللمركز الحق في تمديد الفترة من ثلاثة أيام إلى عشرة أيام إذا دعت الحاجة.
- المعايينة للأصل خلال فترة الإعلان.
- يسقط خيار المجلس حال رسو المزاد.
- يلتزم من يرسو عليه المزاد بسداد مبلغ السعي 2.5 % من ثمن البيع شاملاً لضريبة القيمة المضافة .
- يلتزم المشتري بسداد ضريبة التصرفات العقارية بقيمة 5 % من ثمن البيع وذلك خلال فترة التحصيل المحددة أعلاه.
- تم الإعلان بناءً على البيانات والمواصفات الواردة في وثيقة العقار ولا يتحمل المركز أدنى مسؤولية عن أي اختلاف في العقار على أرض الواقع عما هو مدون في الوثيقة .
- يتم البيع والإفراغ وفقاً لقواعد مركز الإسناد والتصفية «إنفاذ».

# خطوات المشاركة في المزاد الإلكتروني

1



تسجيل الدخول في  
المنصة الإلكترونية

2



إستعراض المزادات

3



سداد قيمة المشاركة في  
المزاد (قابلة للإسترداد)

4



إختيار مزاد ( إيوان القصيم )  
والدخول للمشاركة

5



الفوز بالمزاد



اضغط للدخول  
الى المنصة

## يقام المزاد



يبدأ المزاد من الساعة 01:00 م  
وينتهي من الساعة 08:00 إلى الساعة 09:40 م



سيقام المزاد إلكترونياً  
عبر منصة سومتك



يبدأ المزاد يوم الثلاثاء الموافق 23 - 12 - 2025 م  
و ينتهي يوم الخميس الموافق 25 - 12 - 2025 م

## للتواصل والإستفسار

0599936995 - 920032713