

انفاذ
Infath



إنفاذ Infath

مركز الإسناد والتصفية - إنفاذ

مركز الإسناد والتصفية «إنفاذ»، مركز حكومي مستقل إداريًا وماليًا، يختص بالإشراف على أعمال التصفية والبيع للأصول الثابتة والمنقولة والتي تُسند إليه من قبل الجهات القضائية والحكومية كتصفية الشركات والشركات والصناديق والمساهمات، وذلك من خلال إسنادها إلى الجهات المتخصصة فنيًا والإشراف على أعمالها؛ للإسهام في تسريع عملية استيفاء الحقوق.

920000100



www.infath.gov.sa



infath_sa
infathauctions



شركة بن سعيدان للخدمات العقارية

تعتبر شركة بن سعيدان للخدمات العقارية إحدى شركات مجموعة عبدالله محمد بن سعيدان وأولاده العقارية، حيث تقدم حلولاً عقارية شاملة تشمل خدمات الوساطة، إدارة المزادات، وإدارة الأملاك العقارية، بالإضافة إلى شراء وبيع الأراضي والعقارات، وإدارة وتأجير المجمعات السكنية والتجارية.

نحن نؤمن بأهمية تقديم خدمات متميزة تتماشى مع رؤية المملكة 2030، مع التركيز على تحقيق الصدق والشفافية في جميع تعاملاتنا، مما يعكس التزامنا بتلبية احتياجات السوق المتنامية بخبرة وكفاءة عالية.

نسعى جاهدين لبناء علاقات طويلة الأمد مع عملائنا وشركائنا، ملتزمين بتقديم أعلى معايير الخدمة لتحقيق تطلعاتهم واحتياجاتهم.



www.bin-saedan.com



011 453 3333



@bin_saedan_res

مزاد أماسي الطائف



تعلن شركة بن سعيدان للخدمات العقارية عن البيع بالمزاد العلني وبإشراف مركز الإسناد والتصفية "إنفاذ" وبقرار من محكمة التنفيذ، وبحكم من محكمة الأحوال الشخصية

بداية المزاد

الأحد 2026/02/22 م



12:00 مساءً



نهاية المزاد

الثلاثاء 2026/02/24 م



09:30 إلى 10:00 مساءً



منصة سومتك للمزادات



بيان العقارات

نوع العقار	المدينة	الحي	المساحة م ²	رقم المخطط	رقم القطعة	رقم الصك	رقم طلب التنفيذ	مبلغ المشاركة
01	مزراعة	الطائف	الرجبة	76,907	-	-	403094600046459	200,000
02	أرض زراعية	وادي ليه	الصحيرة	552,480	-	-	-	200,000
03	فيلا سكنية	الطائف	الكدي	337.69	648	3230	403094700051312	30,000
04	عمارة سكنية	الطائف	المعترض	481.42	135	364	403094600043644	30,000
05	عمارة سكنية	الطائف	معشي	229.60	-	-	403094700058755	20,000
06	أرض سكنية	الطائف	ضاحية العرفاء	690	991	623	403094700052272	5,000
07	بيت شعبي	الطائف	الوكرة	220	-	-	403094700059994	5,000



01

تفلق المزايدة
على العقار

10:00 مساءً
2026/02/24

وصف العقار

- العقار عبارة عن ارض زراعية مكونة من : ملحقين
- الملحق الأول مكون من : (5 غرف - صالة - مطبخ - 3 دورات مياه)
- الملحق الثاني مكون من : (غرفتين - مطبخ - دورة مياه)

النوع	مزرعة	المساحة م ²	76,907
رقم الصك	720727002830	الاستخدام	زراعي
رقم المخطط	-	الحي	الرحبة / الطائف
رقم القطعة	-	مبلغ المشاركة	200,000 ج.د.

معلومات إضافية

ملاحظة

- يوجد بئر
- يوجد خزان خرساني
- توجد اختلافات بين الصك والطبيعة في البيانات المساحية للعقار ، وهي مبينة في الرفع المساحي المرفق

أقرب المعالم

- قريب من طريق المية
- قريب من مطار الطائف الدولي
- قريب من مستشفى الأمير سلطان العسكري

الرفع المساحي

صور إضافية

موقع العقار

شمالاً

شارع ترابي مختلف العروض من الشرق بعرض 9.50 م ومن الغرب بعرض 15 م يليه مزرعة ملك للغير بطول 149.40 م يبدأ من الغرب نحو الشرق 50.75 م ثم ينكسر شرقاً بطول 55.85 م وبزاوية 172 درجة و 57 دقيقة ثم شرقاً بطول 34.80 م وبزاوية 171 درجة 53 دقيقة ويلتقي مع الضلع الشرقي بزاوية 114 و 3 دقائق

جنوباً

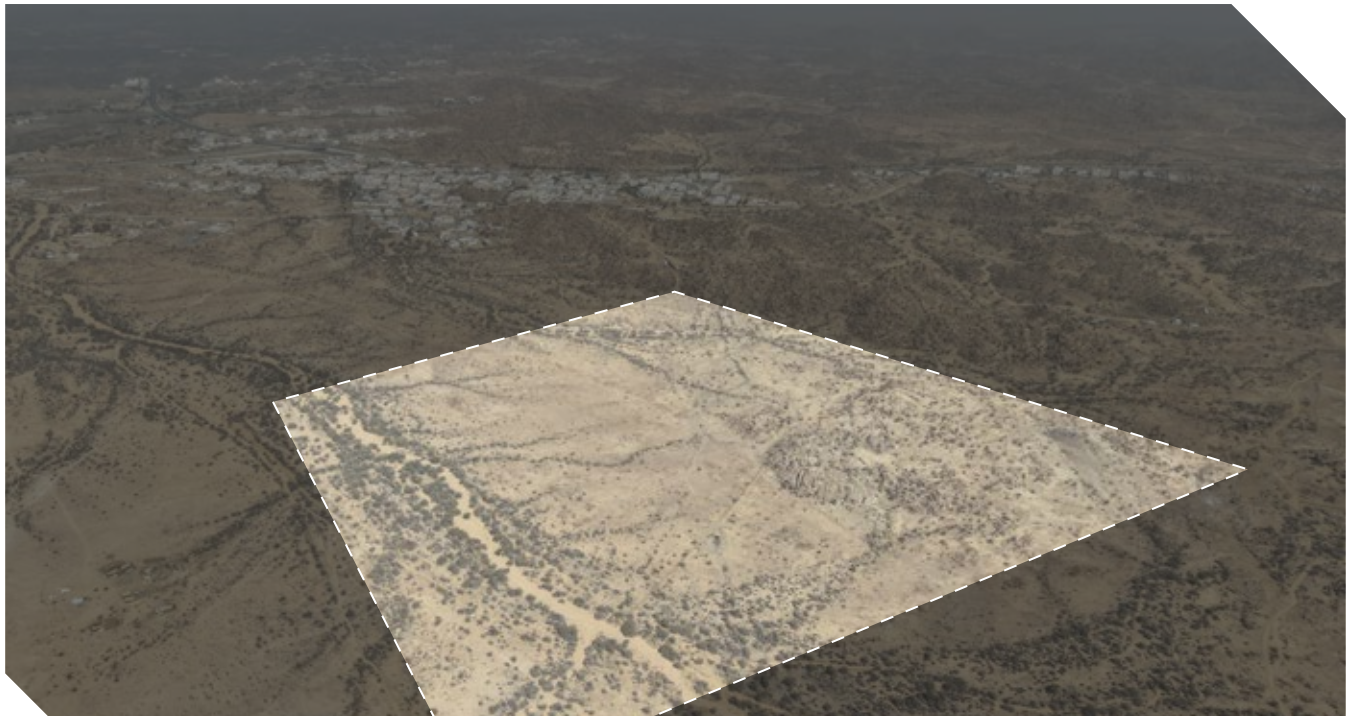
شارع بعرض 7.50 م يليه مسجد ثم ملتقى طرق مسفلتة بعرض 10 م بطول 31.57 م يبدأ من الشرق نحو الغربي 3.64 م ثم ينكسر غرباً بطول 24.43 م وبزاوية 159 درجة و 15 دقيقة ثم شمال غرب بطول 3.50 م وبزاوية 164 درجة و 27 دقيقة ويلتقي مع الضلع الغربي بزاوية 133 درجة و 47 دقيقة

شرقاً

شارع ترابي بعرض 15 م من الشمال وعرض 13 م من الوسط لمسافة 250 م يليه ارض فضاء ثم شارع اسفلت عرض 10 م ويليها مزرعة ملك للغير بطول 500.30 م يبدأ من الشمال نحو الجنوب 22.06 م ثم ينكسر جنوباً بطول 49.80 م وبزاوية 168 درجة و 30 دقيقة ثم جنوباً بطول 114.87 م وبزاوية 172 درجة و 11 دقيقة ثم جنوباً بطول 180.05 م وبزاوية 174 درجة و 12 دقيقة ثم جنوب غرب بطول 57.21 م وبزاوية 159 درجة و 10 دقائق ثم جنوب غرب بطول 108.43 م وبزاوية 170 درجة و 27 دقيقة ويلتقي مع الضلع الجنوبي بزاوية 137 درجة و 4 دقائق

غرباً

شارع مسفلت بعرض 6 م بمسافة 150 م ومن الجنوب يليه ملك للغير ثم شارع ترابي مختلف العروض بعرض 9.50 م ومن الوسط بعرض 10 م ومن جهة الشمال ويليها ملك للغير بطول 500.4 م يبدأ من الجنوب نحو الشمال الغربي 102.33 م ثم ينكسر شمال غرب 46.20 م وبزاوية 191 درجة و 19 دقيقة ثم شمال غرب بطول 35.49 م وبزاوية 162 درجة و 37 دقيقة ثم شمالاً بطول 112.90 م وبزاوية 158 درجة و 27 دقيقة ثم شمالاً بطول 90.38 م وبزاوية 186 درجة و 32 دقيقة ثم شمال شرق بطول 17.59 م وبزاوية 158 درجة و 58 دقيقة



09:55 مساءً

2026/02/24

تفلق المزايدة
على العقار

02

وصف العقار

العقار عبارة عن أرض زراعية فضاء جزء من الأرض جبلي ويمر من خلالها مجرى سيل (امطار)

النوع	ارض زراعية
رقم الصك	420706007566
رقم المخطط	-
رقم القطعة	-
المساحة م ²	552,480
الاستخدام	زراعي
الحي	وادي ليه / الصخيرة
مبلغ المشاركة	200,000 ₪
الحدود	شمالاً ملك للغير جنوباً ملك للغير شرقاً سلسلة جبال غرباً يحده جبال

الأنطوال	شمالاً بطول 960 م جنوباً بطول 1000 م شرقاً بطول 650 م غرباً بطول 510 م
----------	---

معلومات إضافية

ملاحظة

- توجد اختلافات بين الصك والطبيعة في البيانات المساحية للعقار ، وهي مبينة في الرفع المساحي المرفق

أقرب المعالم

قريب من
طريق سمنان وسمين



قريب من
طريق ثمالة



قريب من
طريق الجنوب



الرفع المساحي

صور إضافية

موقع العقار



03

تفلق المزايدة
على العقار

09:50 مساءً

2026/02/24

وصف العقار

العقار عبارة عن فيلا سكنية مكونة من : دورين (أرضي - أول) - ملحق علوي
- الدور الأرضي مكون من : (3 غرف - صالة - مطبخ - دورتين مياه - مستودع)
- الدور الأول مكون من : (4 غرف - صالة - 3 دورات مياه - غرفة ملابس)
- الملحق العلوي مكون من : (غرفة - صالة - غرفة خادمة - دورة مياه - غرفة غسيل)

النوع

فيلا سكنية

رقم الصك

720705004647

رقم المخطط

648

رقم القطعة

3230

المساحة م²

337.69

الاستخدام

سكني

الحي

الكدي - الطائف

مبلغ المشاركة

30,000

الحدود

شمالاً فيلا رقم 1

جنوباً شارع بعرض 15 م

شرقاً شارع بعرض 25 م بطول يبدأ من الشمال نحو الجنوب بطول 11.92 م ثم ينكسر جنوب غرب

غرباً فيلا رقم 3

الأطوال

شمالاً بطول 20.7 م

جنوباً بطول 15.7 م

شرقاً بطول 7.07 م

غرباً طول 16.92 م

الرفع المساحي

صور إضافية

موقع العقار

معلومات إضافية

ملاحظة

- توجد اختلافات بين الصك والطبيعة في البيانات المساحية للعقار ، وهي مبنية في الرفع المساحي المرفق

أقرب المعالم

قريب من

طريق عمر بن الخطاب رضي الله عنه

قريب من

طريق خذافة العدوي

قريب من

مجمع ماجيستي
كلينك الطبي العام



09:45 مساءً



2026/02/24

تفلق المزايدة
على العقار

04

وصف العقار

العقار عبارة عن عمارة سكنية مكونة من : دورين (دور أرضي - دور أول)
- الدور الأرضي شقتين بنفس المكونات كل شقة مكونة من : (3 غرف - صالة - مطبخ - دورتين مياه)
- الدور الأول شقتين بنفس المكونات كل شقة مكونة من : (3 غرف - صالة - مطبخ - دورتين مياه)
- يوجد بالسطح دورة مياه 4م شينكو

شمالاً
جنوباً
شرقاً
غرباً

قطعة رقم 362
شارع بعرض 15 م
شارع بعرض 20 م
قطعة رقم 365

الحدود

المساحة م²
الاستخدام
الحي
مبلغ المشاركة

481.42
سكني
المعتز / الطائف
30,000 ٪

النوع
رقم الصك
رقم المخطط
رقم القطعة

عمارة سكنية
520711005467
135
364

شمالاً
جنوباً
شرقاً
غرباً

بطول 21 م
بطول 17.9 م ثم شططة 4.5 م
بطول 20 م
بطول 23 م

الأطوال

معلومات إضافية

أقرب المعالم

قريب من
مطار الطائف الدولي

قريب من
طريق مكة المكرمة

قريب من
طريق المطار

الرفع المساحي

صور إضافية

موقع العقار



09:40 مساءً

2026/02/24

تغلق المزايدة
على العقار

05

وصف العقار

العقار عبارة عن : عمارة سكنية مكونة من دور أرضي - دور أول - دور ثاني - ملحق علوي
- الدور الأرضي مكون من محل تجاري وشقتين ، الشقة الاولى مكونة من (غرفة - صالة - دورة مياه)
- الشقة الثانية مكونة من (3 غرف - صالة - مطبخ - دورتين مياه)
- الدور الأول مكون من شقتين كل شقة مكونة (من 3 غرف - صالة - مطبخ - دورتين مياه)
- الدور الثاني مكون من شقتين كل شقة مكونة من (3 غرف - صالة - مطبخ - دورتين مياه)
- الملحق العلوي مكون من شقتين كل شقة مكونة من (غرفة - صالة - مطبخ - دورتين مياه) بواجهة جنوبية

النوع	عمارة سكنية	المساحة م ²	229.60	شمالاً	يحدّه ملك للغير
رقم الصك	420714000499	الاستخدام	سكني	جنوباً	شارع بعرض 12 م
رقم المخطط	-	الحي	معيشي / الطائف	شرقاً	يحدّه ملك للغير
رقم القطعة	-	مبلغ المشاركة	20,000 ج.د	غرباً	يحدّه ملك للغير

معلومات إضافية

ملاحظة

- توجد اختلافات بين الصك والطبيعة في البيانات المساحية للعقار ، وهي مبنية في الرفع المساحي المرفق

أقرب المعالم

قريب من
مجمع الطائف التخصصي
الطبي العام

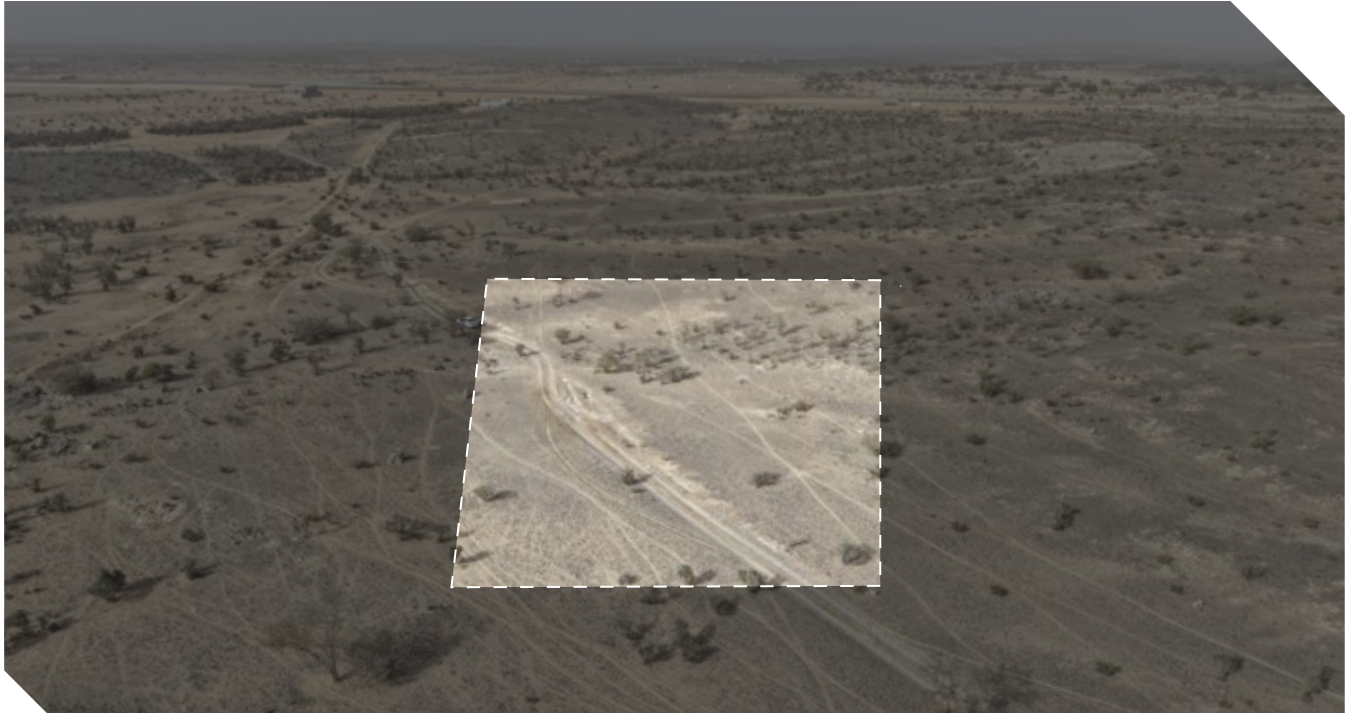
قريب من
طريق الملك عبد الله

قريب من
طريق الملك فيصل

الرفع المساحي

صور إضافية

موقع العقار



09:35 مساءً



2026/02/24

تفلق المزايدة
على العقار

06

وصف العقار

العقار عبارة عن أرض سكنية بواجهة جنوبية

النوع	أرض سكنية	المساحة م ²	690	شمالاً	قطعة رقم 622
رقم الصك	720723002312	الاستخدام	سكني	جنوباً	مواقف سيارات
رقم المخطط	991	الحي	ضاحية العرفاء / الطائف	شرقاً	قطعة رقم 625
رقم القطعة	623	مبلغ المشاركة	5,000 ج.د	غرباً	قطعة رقم 621

الحدود

الأتوال

شمالاً بطول 23 م
جنوباً بطول 23 م
شرقاً بطول 30 م
غرباً بطول 30 م

معلومات إضافية

ملاحظة

- توجد اختلافات بين الصك والطبيعة في البيانات المساحية للعقار ، وهي مبنية في الرفع المساحي المرفق

أقرب المعالم

قريب من
مطار الطائف الدولي

قريب من
طريق المية

قريب من
طريق الرياض الطائف

الرفع المساحي

صور إضافية

موقع العقار



07

تفلق المزايدة
على العقار

09:30 مساءً
2026/02/24

وصف العقار

العقار عبارة عن : بيت شعبي على أربع واجهات مكون من دور ويحتوي على (7 غرف - صالة - مطبخين - 3 دورات مياه)

شارع ترابي مختلف العروض من الشرق
4.60 م ومن الغرب 4.95 م
يحدّه فسحة ترابية وشارع ترابي بعرض
4.80 م
شارع ترابي مختلف العروض من الشمال
8.10 م ومن الجنوب 5 م
يحدّه ملك للغير وعلى الحد شارع ترابي
مختلف العروض من الشمال 10.30 م
ومن الجنوب 8.30 م

شمالاً
جنوباً
شرقاً
غرباً

الحدود

220
مساحة م²
سكني
الاستخدام
الحي
الوكرة / الطائف
مبلغ المشاركة
5,000 ٺ

النوع
بيت شعبي
رقم الصك
460601001387
رقم المخطط
-
رقم القطعة
-

شمالاً بطول 14.5 م
جنوباً بطول 12.2 م
شرقاً بطول 13.5 م
غرباً بطول 15.8 م

الأطوال

معلومات إضافية

ملاحظة

- توجد اختلافات بين الصك والطبيعة في البيانات المساحية للعقار ، وهي مبنية في الرفع المساحي العرفق

أقرب المعالم

قريب من
جامعة الطائف

قريب من
شارع الستين

قريب من
طريق المطار

الرفع المساحي

صور إضافية

موقع العقار

شروط الدخول بالمزاد

- التسجيل في منصة المزاد الإلكتروني (سومتك للمزادات)
- سداد مبلغ المشاركة بالقيمة المحددة لكل أصل عن طريق منصة المزاد الإلكتروني ويعتبر المبلغ جزءًا من الثمن لمن يرسو عليه المزاد ولا يحق له استرداده، وفي حالة رسو المزاد يتم سداد بقية المبلغ فور صدور فاتورة السداد وذلك خلال مدة التحصيل المعتمدة
- عند رسو المزاد على المشتري، يتم سداد المبلغ شاملًا قيمة السعي فوزًا، وفي حال تعذر السداد خلال ثلاثة أيام عمل من تاريخ صدور محضر الترسية فيعيد البيع على حساب المشتري المتخلف عن السداد، ويتحمل المشتري المتخلف تكاليف إعادة البيع على حسابه وللمرکز الحق في تمديد الفترة من ثلاثة أيام إلى عشرة أيام إذا دعت الحاجة
- المعاينة للأصل خلال فترة الإعلان
- يسقط خيار المجلس حال رسو المزاد
- يلتزم من يرسو عليه المزاد بسداد مبلغ السعي 2.5 % من ثمن البيع شاملًا لضريبة القيمة المضافة
- يلتزم المشتري بسداد ضريبة التصرفات العقارية بقيمة 5 % من ثمن البيع وذلك خلال فترة التحصيل المحددة أعلاه
- تم الإعلان بناءً على البيانات والمواصفات الواردة في وثيقة العقار ولا يتحمل المركز أدنى مسؤولية عن أي اختلاف في العقار على أرض الواقع عما هو مدون في الوثيقة
- يتم البيع والإفراغ وفقًا لقواعد مركز الإسناد والتصفية «إنفاذ»

خطوات المشاركة في المزاد الإلكتروني

- 1 تسجيل الدخول في منصة سومتك للمزادات
- 2 إستعراض المزادات
- 3 سداد قيمة المشاركة في المزاد (قابلة للإسترداد)
- 4 إختيار مزاد (أماسي الطائف) والدخول للمشاركة
- 5 الفوز بالمزاد



امسح للدخول على
المنصة الإلكترونية

يقام المزاد

من الأحد 22 فبراير 2026 م الساعة 12:00 مساءً  إلى الثلاثاء 24 فبراير 2026 م من 09:30 - 10:00 مساءً  منصة سومتك للمزادات 

للتواصل والاستفسار

☎ 0501090408
☎ 0510400400

وكيل البيع القضائي شركة بن سعيدان للخدمات العقارية

رقم الموافقة: 6333 رخصة وكيل البيع / 45020092 رخصة فال / 4200000272