



إنفاذ Infath

مركز الإسناد والتصفية - إنفاذ

مركز الإسناد والتصفية «إنفاذ»، مركز حكومي مستقل إداريًا وماليًا، يختص بالإشراف على أعمال التصفية والبيع للأصول الثابتة والمنقولة والتي تُسند إليه من قبل الجهات القضائية والحكومية كتصفية الشركات والشركات والصناديق والمساهمات، وذلك من خلال إسنادها إلى الجهات المتخصصة فنيًا والإشراف على أعمالها؛ للإسهام في تسريع عملية استيفاء الحقوق.

920000100



www.infath.gov.sa



infath_sa
infathauctions



شركة بن سعيدان للخدمات العقارية

تعتبر شركة بن سعيدان للخدمات العقارية إحدى شركات مجموعة عبدالله محمد بن سعيدان وأولاده العقارية، حيث تقدم حلولاً عقارية شاملة تشمل خدمات الوساطة، إدارة المزادات، وإدارة الأملاك العقارية، بالإضافة إلى شراء وبيع الأراضي والعقارات، وإدارة وتأجير المجمعات السكنية والتجارية.

نحن نؤمن بأهمية تقديم خدمات متميزة تتماشى مع رؤية المملكة 2030، مع التركيز على تحقيق الصدق والشفافية في جميع تعاملاتنا، مما يعكس التزامنا بتلبية احتياجات السوق المتنامية بخبرة وكفاءة عالية.

نسعى جاهدين لبناء علاقات طويلة الأمد مع عملائنا وشركائنا، ملتزمين بتقديم أعلى معايير الخدمة لتحقيق تطلعاتهم واحتياجاتهم.



www.bin-saedan.com



011 453 3333



@bin_saedan_res

مزاد مزن مكة



تعلن شركة بن سعيدان للخدمات العقارية عن البيع بالمزاد العلني وبإشراف مركز الإسناد والتصفية "إنفاذ" وبقرار من محكمة التنفيذ، وبحكم من محكمة الأحوال الشخصية

بداية المزاد

الاثنين 2026/02/23 م



12:00 مساءً



نهاية المزاد

الأربعاء 2026/02/25 م



10:30 إلى 11:18 مساءً



منصة سومتك للمزادات



بيان العقارات

نوع العقار	المدينة	الحي	المساحة م ²	رقم المخطط	رقم القطعة	رقم الصك	رقم طلب التنفيذ	مبلغ المشاركة
أرض خام	مكة المكرمة	الملك فهد	77,875.15	-	-	360001508641	402014600744914	2,000,000
عمارة تجارية سكنية	مكة المكرمة	الامير احمد بالرفيقة	750	7/29/1	1054	420111009608	402024300725223	200,000
أرض سكنية (مقام عليها مبنى مدرسة)	مكة المكرمة	العزيزية خلف المدرسة التكميلي	1,473.8 نسبة البيع 73.10% بمساحة 1,076.79	5/21/1	9 10	220112007736 420111014367	402014300720278	200,000
أرض زراعية	مكة المكرمة	وادي ضيم	147,431.22	-	-	962010002726	402014600744559	200,000
عمارة سكنية	مكة المكرمة	شارع منصور	305.69	-	-	720106004231	402014400730641	100,000
عمارة تجارية سكنية	مكة المكرمة	مكة المكرمة	478.32	-	-	320124004269	403094600042507	100,000
بيت شعبي	مكة المكرمة	النزهة	902.6	29/19/1	252	360670002342	-	100,000
عمارة تجارية سكنية	مكة المكرمة	مكة المكرمة	327.11	-	-	420108022605	350031606	100,000
عمارة سكنية	مكة المكرمة	العزيزية الضفة الغربية ب	400	ج/6/21/1	500	320118007585	402014500740554	100,000
فيلا سكنية	مكة المكرمة	المحمدية	1,300	75/7/1	615	262003017144	402014600746148	100,000
أرض سكنية	مكة المكرمة	مدرس الدن الضفة الشمالية مع التكملة	596.87	25/ج/3/21/1	27	322912000509	401024501443020	50,000
أرض سكنية	مكة المكرمة	الفيحاء	1,495.84	22/19/1	51	920112006572	403094600023911	50,000
أرض سكنية	مكة المكرمة	الفيحاء	1,391.482	22/19/1	285	220128002904	403094600023911	50,000
أرض سكنية	مكة المكرمة	التخصصي	917.94	13/28/1	1033	620104000917	401024401093790	50,000
أرض سكنية	مكة المكرمة	الفيحاء	988.3	22/19/1	314	720128002901	403094600023911	50,000
أرض سكنية	مكة المكرمة	الفيحاء	1,015	22/19/1	56	720112006574	403094600023911	50,000
عمارة سكنية	مكة المكرمة	العمرة	482.25	1/32/1	3034	260640002283	403094600026315	50,000
فيلا سكنية	مكة المكرمة	النوارية	600	-	291	460697001123	403094700052101	30,000
عمارة سكنية	مكة المكرمة	محلة المعابدة الخاتسة	240.10	-	-	360002647086	403094600028999	30,000
عمارة سكنية	مكة المكرمة	المعابدة	213.70	-	-	820104002976	4001064770	30,000
شقة سكنية	مكة المكرمة	بطحاء قريش	178.02	ب/78/7/1	28	362003016920	403094700063268	15,000
شقة سكنية	مكة المكرمة	بطحاء قريش	174.12	ب/78/7/1	28	662099005517	403094700063268	15,000
شقة سكنية	مكة المكرمة	بطحاء قريش	176.95	د/78/7/1	90/ب ل ك	620123006083	402014400729647	20,000
أرض تجارية	مكة المكرمة	الخالدية رقم 1	46.27 م ² مشاع من 528.8 م ²	1/9/29/1	84	920107004845	401014703644775	10,000
أرض سكنية	مكة المكرمة	السنابل	360	32/21/1	1201	920127005861	401024200106240	10,000
أرض سكنية	مكة المكرمة	السنابل	300	32/21/1	1197	320127005854	401024200106240	10,000
أرض سكنية	مكة المكرمة	السنابل	300	32/21/1	958	720128005796	401024200106240	10,000

01
02
03
04
05
06
07
08
09
10
11
12
13
14
15
16
17
18
19
20
21
22
23
24
25
26
27



11:18 مساءً

2026/02/25

تفلق المزايدة
على العقار

01

وصف العقار

العقار عبارة عن أرض خام جبلية غير مستوية بواجهة شمالية

النوع	أرض خام
رقم الصك	360001508641
رقم المخطط	-
رقم القطعة	-
المساحة م ²	77,875.15
الاستخدام	سكني
الحي	الملك فهد
مبلغ المشاركة	2,000,000 ر.س

معلومات إضافية

ملاحظة

- توجد اختلافات بين الصك والطبيعة في البيانات المساحية للعقار ، وهي مبينة في الرفع المساحي المرفق

أقرب المعالم

قريب من
طريق الأمير نايف



قريب من
شارع الدكتور عبد القادر



قريب من
طريق الدائري الرابع



الرفع المساحي

صور إضافية

موقع العقار

شمالاً

أرض جبلية فضاء وتعام الحد شارع بعرض 30.92 م شرقاً و 29.90 م غرباً بطول 250 م

جنوباً

أرض جبلية فضاء يليها مخطط ام الكتاد متغيرين باتجاه الجنوب الغربي بطول 90 م ثم ينكسر باتجاه الشمال الغربي بطول 150 م ثم ينكسر باتجاه الجنوب الغربي بطول 211.20 م بطول اجمالي 452.02 م

شرقاً

مخطط ام الكتاد وتعام الحد أرض فضاء مختلف الاطوال يبدأ من الشمال للجنوب الشرقي بطول 128.80 م ثم ينكسر باتجاه الجنوب الغربي بطول 9 م ثم ينكسر باتجاه الجنوب الشرقي بطول 70 م ثم ينكسر باتجاه الشمال الشرقي بطول 13.07 م ثم ينكسر باتجاه الجنوب الشرقي بطول 100 م وبطول اجمالي وقدره 402.05 م

غرباً

أرض فضاء ثم مخطط ام الكتاد مختلف يبدأ بطول 52 م باتجاه الجنوب ثم نصف دائرة اطوالها من الشمال إلى الجنوب ب 20 م ثم 47.37 م ثم 22.81 م ثم 47.37 م ثم 42.16 م ثم 28 م ثم 28.02 م ثم 42.16 م ثم 37.05 م ثم يتجه نحو الجنوب بطول 93.80 م بطول اجمالي 426.03 م



11:15 مساءً

2026/02/25

تغلق المزايدة
على العقار

02

وصف العقار

- العقار عبارة عن عمارة سكنية تجارية مكونة من : قبو و 4 أدوار
- القبو مكون من : (صالة كبيرة - 3 غرف - دورة مياه)
- الدور الأرضي مكون من : (محل تجاري - غرفة مع دورة مياه - غرفة للعدادات)
- الدور الأول يحتوي على شقتين، كل شقة مكون من : (5 غرف - صالة - مطبخ - غرفة خادمة - 4 دورات مياه)
- الدور الثاني يحتوي على شقتين، كل شقة مكون من : (5 غرف - صالة - مطبخ - غرفة خادمة - 4 دورات مياه)
- الدور الثالث يحتوي على شقتين، شقة مكونة من : (3 غرف - صالة - مطبخ - غرفة خادمة - 3 دورات مياه)
- شقة مكونة من : (3 غرف - صالة - مطبخ - دورتين مياه)

شمالاً	قطعة رقم 1052	الحدود	750	المساحة م ²	عمارة تجارية سكنية	النوع
جنوباً	قطعة رقم 1056	الحدود	سكني - تجاري	الاستخدام	420111009608	رقم الصك
شرقاً	قطعة رقم 1055	الحدود	الامير احمد بالرصيفة	الحي	7 / 29 / 1	رقم المخطط
غرباً	شارع رقم 1 بعرض 32	الحدود	200,000	مبلغ المشاركة	1054	رقم القطعة

شمالاً بطول 30 م
جنوباً بطول 30 م
شرقاً بطول 25 م
غرباً بطول 25 م

الأطوال

معلومات إضافية

ملاحظة

- توجد اختلافات بين الصك والطبيعة في البيانات المساحية للعقار ، وهي مبنية في الرفع المساحي العرفق

أقرب المعالم

قريب من شارع المنصورة
قريب من طريق الدائري الثالث
قريب من طريق جدة مكة

الرفع المساحي

صور إضافية

موقع العقار

عقود الإيجار

بيانات عقود الإيجار

إسم العقار / عمارة سكنية تجارية

الصك رقم / 420111009608

رقم العقار في كتيب المزاد / 2

نوع العقار	رقم الوحدة	حالة العقد	تاريخ بداية العقد	تاريخ نهاية العقد	إجمالي قيمة الإيجار السنوي	مدة العقد	المدة الاجتارية المسددة للمالك الحالي	الاستحقاق القادم لمبلغ الإيجار
عمارة سكنية	1	ساري	2022\07\30	2027\07\29	150,000 سنوياً	5 سنوات	2026\08\08	2026\08\09

01



11:12 مساءً

2026/02/25

تفلق المزايدة
على العقار

03

وصف العقار

أرض سكنية مقام عليها مبنى (مدرسة)

شمالاً شارع بعرض 15 م
جنوباً شارع بعرض 10 م
شرقاً شارع بعرض 10 م
غرباً قطعة رقم 8 و 7

الحدود

1,473.8 نسبة البيع 73.108%
من الصك بمساحة 1,076.73
سكني
العزيزية
خلف المدرسة التكميلي
200,000 ₪

المساحة م²
الاستخدام
الحي
مبلغ المشاركة

أرض سكنية مقام عليها
مبنى (مدرسة)

النوع

220112007736
420111014367

رقم الصك

5 / 21 / 1

رقم المخطط

9 - 10

رقم القطعة

شمالاً بطول 20 م
جنوباً بطول 20 م + 7 م
شرقاً بطول 50 م + 7 م
غرباً بطول 60 م

الأطوال

معلومات إضافية

ملاحظة

- توجد اختلافات بين الصك والطبيعة في البيانات المساحية للعقار ، وهي مبنية في الرفع المساحي المرفق

أقرب المعالم

قريب من
المركز الطبي الجامعي

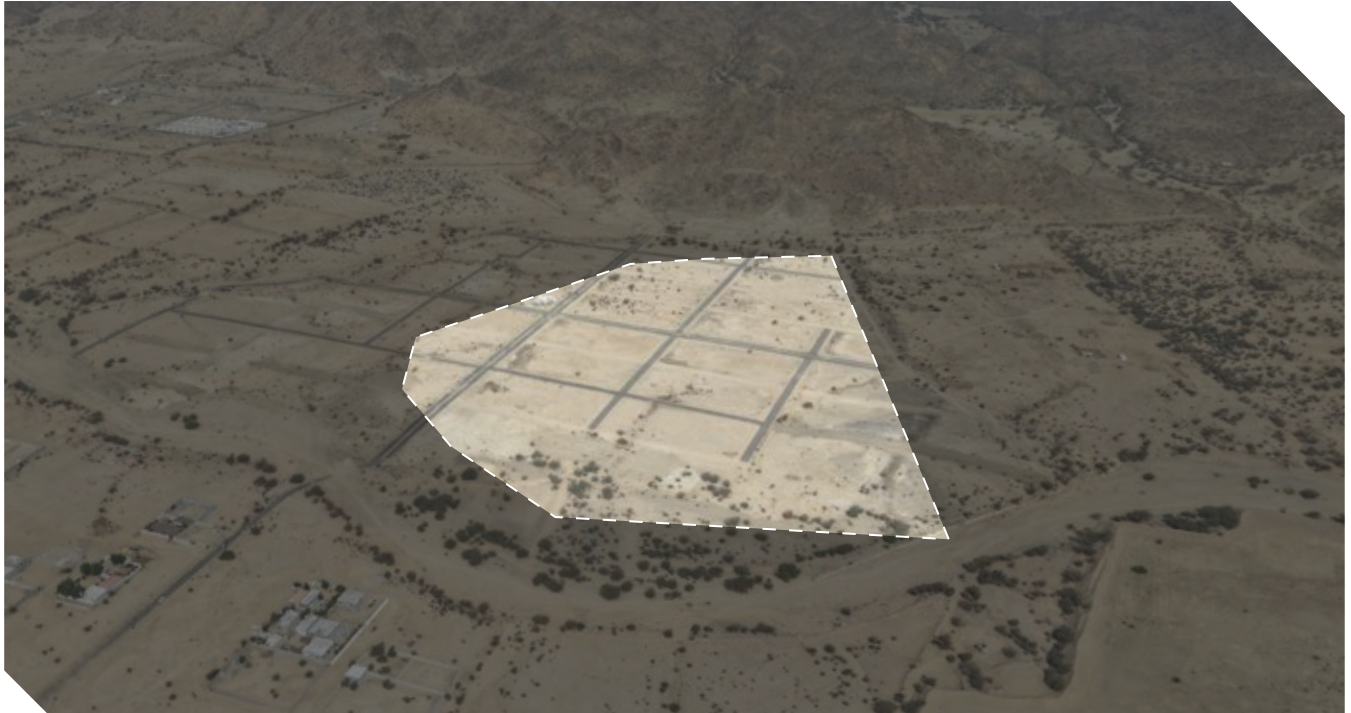
قريب من
طريق الأمير سلطان

قريب من
طريق المسجد الحرام

الرفع المساحي

صور إضافية

موقع العقار



04

تفلق المزايدة
على العقار

2026/02/25

11:09 مساءً

وصف العقار

العقار عبارة عن أرض زراعية

سكة النافذة والملتصقة
بالفضاء ومنه مدخل البلاد
مسيل السيل وادي الومال ومن مشرب
البلاد بطول يبدأ من الشرق بطول 220 م ثم
ينحرف إلى الغرب أيضاً
ملك للغير
فضاء وتماص الحد مسيل السيل

شمالاً
جنوباً
شرقاً
غرباً

الحدود

المساحة م² 147,431.22
الاستخدام زراعي
الحي وادي ضيم
مبلغ المشاركة 200,000 ج.د

النوع أرض زراعية
رقم الصك 962010002726
رقم المخطط -
رقم القطعة -

شمالاً بطول 132 م
جنوباً بطول 133 م
شرقاً بطول 490 م
بطول 100 م ثم ينحرف إلى الشرق بطول
80 م ثم يستمر إلى الشمال بطول 275 م
ثم ينحرف إلى الشمال بطول 70 م

شمالاً
جنوباً
شرقاً
غرباً

الأطوال

معلومات إضافية

ملاحظة

- يوجد أعمدة كهرباء ضغط عالي داخل الملكية من الشرق إلى الغرب ومن الشمال إلى الجنوب
- الأرض عبارة عن عدد من القطع الفضاء وعدد من الملاحق القائمة تفصلها شوارع مسفلتة وأعمدة إنارة

أقرب المعالم

قريب من طريق أم الراكة العام
قريب من مركز أمارة أم الراكة
قريب من مركز صحي أم الراكة

الرفع المساحي

صور إضافية

موقع العقار



05

تفلق المزايدة
على العقار

2026/02/25

11:06 مساءً

وصف العقار

العقار عبارة عن فندق مكون من 6 أدوار ويحتوي على 36 غرفة و36 دورة مياه وصالة بواجهة شمالية وجنوبية وشرقية

السكة النافذة بعرض من الشرق 10.90 م ومن الغرب 9.80 م وبها باب

السكة النافذة وعرضها من الجنوب 4 م ومن الشمال 5.50 م

السكة النافذة عرضها من الجنوب 4 م ومن الشمال 5.50 م وبها باب

ملك للغير

شمالاً
جنوباً
شرقاً
غرباً

الحدود

305.69

سكني

شارع منصور

100,000

المساحة م²

الاستخدام

الحي

مبلغ المشاركة

عمارة سكنية

720106004231

رقم الصك

رقم المخطط

رقم القطعة

بطول 14.80 م

بطول 18.70 م

بطول 18.4 م

بطول 18.10 م

شمالاً
جنوباً
شرقاً
غرباً

الأطوال

الرفع المساحي

صور إضافية

موقع العقار

معلومات إضافية

ملاحظة

- توجد اختلافات بين الصك والطبيعة في البيانات المساحية للعقار ، وهي مبنية في الرفع المساحي المرفق

أقرب المعالم

قريب من
طريق الدائري الثاني



قريب من
طريق مكة جدة



قريب من
الحرم





06

تفلق المزايدة
على العقار

2026/02/25

11:03 مساءً

وصف العقار

العقار عبارة عن عمارة بواجهتين شرقية وجنوبية مكونة من :
- دور ارضي و4 ادوار متكررة تحتوي على اجمالي عدد 4 محلات 28 غرفة و24 دورة مياه و 8 صالات و 8 مطابخ

النوع	رقم الصك	رقم المخطط	رقم القطعة
عمارة تجارية سكنية	320124004269	-	-
المساحة م ²	الاستخدام	الحي	مبلغ المشاركة
478.32	تجاري - سكني	مكة المكرمة	100,000 ٺ
الحدود	الأطوال		
شمالاً	بطول 27.30 م	شمالاً	
جنوباً	بطول 26.50 م	جنوباً	
شرقاً	بطول 17.50 م	شرقاً	
غرباً	بطول 18.40 م	غرباً	

أرض قضاء ملك للغير
سكة نافذة عرضها مما يلي الشرق 5.60 م و
مما يلي الغرب 5.30 م
سكة نافذة عرضها مما يلي الشمال 13.50 م و
مما يلي الجنوب 15.50 م
الجزء المفرز ملك للغير

معلومات إضافية

ملاحظة

- توجد اختلافات بين الصك والطبيعة في البيانات المساحية للعقار ، وهي مبنية في الرفع المساحي المرفق

أقرب المعالم

قريب من
طريق الدائري الثالث

قريب من
طريق الملك عبد العزيز

قريب من
طريق جدة مكة

الرفع المساحي

صور إضافية

موقع العقار



🕒 11:00 مساءً

📅 2026/02/25

تفلق المزايدة
على العقار

07

وصف العقار

العقار عبارة عن بيت شعبي مكون من: (4 غرف - دورة مياه) بواجهة شمالية وشرقية

شمالاً شارع بعرض 10 م
جنوباً قطعة رقم 253
شرقاً شارع بعرض 10 م
غرباً قطعة رقم 250

الحدود

المساحة م² 902.6
الاستخدام سكني
الحي النزهة
مبلغ المشاركة 100,000 ₪

النوع بيت شعبي
رقم الصك 360670002342
رقم المخطط 29 / 19 / 1
رقم القطعة 252

شمالاً بطول 36 م
جنوباً بطول 31 م
شرقاً بطول 21 م + 7 م
غرباً بطول 25 م

الأطوال

معلومات إضافية

ملاحظة

- يوجد عدد 2 صندوق خدمات هاتف خارج حدود الملكية في الجهة الشمالية الشرقية

أقرب المعالم

قريب من مجمع دار الشفاء الطبي العام

قريب من طريق الملك عبد العزيز



قريب من طريق جدة مكة

الرفع المساحي

صور إضافية

موقع العقار



10:57 مساءً

2026/02/25

تفلق المزايدة
على العقار

08

وصف العقار

- العقار عبارة عن عمارة سكنية تجارية مكونة من: 3 أدوار
- الدور الأرضي من الامام محلات تجارية (فتحتين) ، و من الخلف شقة مكونة من : (3 غرف - صالة - مطبخ - دورتين مياه)
- الدور الأول يحتوي على شقتين كل شقة مكونة من : (4 غرف - صالة - مطبخ - دورتين مياه)
- الدور الثاني يحتوي على شقتين كل شقة مكونة من : (4 غرف - صالة - مطبخ - دورتين مياه)
- الدور الثالث عبارة عن : أعمدة

شمالاً ملك للغير
جنوباً ملك للغير
شرقاً أرض جبلية ملك للغير
غرباً شارع العام بعرض يبدأ من جهة الشمال 43.20 م ومن جهة الجنوب 42.60 م وبه باب

الحدود

شمالاً بطول مختلف يبدأ من الغرب 20.50 م ثم ينحرف الى الشرق بخط منحني بقدر 9.20 م
جنوباً بطول مختلف يبدأ من الغرب 29.80 م ثم ينعطف إلى الشمال 30 م ثم يستمر إلى الشرق 3.50 م ثم ينحرف إلى الشرق 4.80 م
شرقاً بطول 6.35 م
غرباً بطول 13.35 م

الأنطوال

المساحة م² 327.11
الاستخدام تجاري - سكني
الحي مكة المكرمة
مبلغ المشاركة 100,000 ج.س.

النوع عمارة تجارية سكنية
رقم الصك 420108022605
رقم المخطط -
رقم القطعة -

معلومات إضافية

ملاحظة

- توجد اختلافات بين الصك والطبيعة في البيانات المساحية للعقار ، وهي مبينة في الرفع المساحي المرفق

أقرب المعالم

قريب من مجمع الخلود الطبي العام

قريب من طريق الحج

قريب من طريق مكة المدينة

الرفع المساحي

صور إضافية

موقع العقار



09

تفلق المزايدة
على العقار

10:54 مساءً

2026/02/25

وصف العقار

العقار عبارة عن عمارة سكنية مكونة من : 3 أدوار ، ملاحق علوية ، أرضية
الدور الأرضي يحتوي على شقتين، كل شقة مكونة من : (3 غرف - صالة - مطبخ - دورتين مياه)
شقة مكونة من : (4 غرف - مطبخ - صالة - دورتين مياه)
شقة مكونة من : (3 غرف - صالة - مطبخ - دورتين مياه)
الدور الثاني يحتوي على شقتين
شقة مكونة من : (5 غرف - مطبخ - صالة - دورتين مياه)
شقة مكونة من : (4 غرف - صالة - مطبخ - دورتين مياه)
الملحق العلوي (سقف شعبي) مكون من : (غرفتين - مطبخ - دورة مياه)
الملحق الأرضي (سقف مسلح و جزء شينكو) مكون من : (4 غرف - دورة مياه)

شمالاً قطعة رقم 498
جنوباً قطعة رقم 502
شرقاً شارع بعرض 10 م
غرباً قطعة رقم 501

الحدود

شمالاً بطول 20 م
جنوباً بطول 20 م
شرقاً بطول 20 م
غرباً بطول 20 م

الأتوال

المساحة م² 400
الاستخدام سكني
الحي العزيزية الضفة الغربية ب
مبلغ المشاركة 100,000 ج.د

النوع عمارة سكنية
رقم الصك 320118007585
رقم المخطط ج / 6 / 21 / 1
رقم القطعة 500

معلومات إضافية

ملاحظة

- توجد اختلافات بين الصك والطبيعة في البيانات المساحية للعقار ، وهي مبنية في الرفع المساحي العرفق

أقرب المعالم

قريب من
من الحرم



قريب من
طريق الهداية



قريب من
طريق الملك عبد الله



الرفع المساحي

صور إضافية

موقع العقار



10:51 مساءً

2026/02/25

تفلق المزايدة
على العقار

10

وصف العقار

- العقار عبارة عن فيلا سكنية مكونة من : قبو ، دورين ، ملحق أرضي
- القبو مكون من : (مستودعين)
- الدور الأرضي مكون من : (5 غرف - صالة - مطبخ - 4 دورات مياه)
- الدور الأول مكون من : (6 غرف - صالة - مطبخ - 4 دورات مياه)
- الملحق العلوي مكون من : (غرفتين - مطبخ - دورتين مياه)
- الملحق الأرضي مكون من : (غرفتين - دورة مياه)

شمالاً شارع بعرض 24 م
جنوباً ممر بعرض 6 م
شرقاً قطعة رقم 616 ورقم 617
غرباً قطعة رقم 614

الحدود

المساحة م² 1,300
الاستخدام سكني
الحي المحمدية
مبلغ المشاركة 100,000 ج.م

النوع فيلا سكنية
رقم الصك 262003017144
رقم المخطط 75 / 7 / 1
رقم القطعة 615

شمالاً بطول 26 م
جنوباً بطول 26 م
شرقاً بطول 50 م
غرباً بطول 50 م

الأطوال

معلومات إضافية

ملاحظة

- لا توجد عدادات كهرباء
- عداد المياه فارغ من الداخل

أقرب المعالم

قريب من مستشفى د. عواض البشري

قريب من طريق الليث

قريب من الدائري الرابع

الرفع المساحي

صور إضافية

موقع العقار



10:48 مساءً

2026/02/25

تفلق المزايدة
على العقار

11

وصف العقار

العقار عبارة عن أرض سكنية فوق جبل بواجهة شمالية جنوبية شرقية

النوع	أرض سكنية
رقم الصك	322912000509
رقم المخطط	25 / ج / 3 / 21 / 1
رقم القطعة	27
المساحة م ²	596.87
الاستخدام	سكني
الحي	محبس الجن
مبلغ المشاركة	الضفة الشمالية مع التكملة 50,000 ج.د.
الحدود	شمالاً شارع بعرض 15 م جنوباً شارع بعرض 15 م شرقاً ممر مشاه بعرض 5 م و يليه القطعة رقم 19 غرباً قطعة رقم 28

الأطوال	شمالاً بطول 20.1 م جنوباً بطول 20 م شرقاً بطول 29.59 م غرباً بطول 30.1 م
---------	---

معلومات إضافية

ملاحظة

- توجد اختلافات بين الصك والطبيعة في البيانات المساحية للعقار ، وهي مبينة في الرفع المساحي العرفق

أقرب المعالم

قريب من
طريق الملك فهد

قريب من
طريق الملك عبد العزيز

قريب من
طريق الحرم المكي

الرفع المساحي

صور إضافية

موقع العقار



🕒 10:45 مساءً

📅 2026/02/25

تفلق المزايدة
على العقار

12

وصف العقار

العقار عبارة عن أرض سكنية بواجهة شرقية

شمالاً قطعة رقم 55
جنوباً قطعة رقم 49
شرقاً شارع بعرض 15 م
غرباً قطعة رقم 52 و 50

الحدود

المساحة م² 1,495.84
الاستخدام سكني
الحي الفيحاء
مبلغ المشاركة 50,000 ج.د

النوع أرض سكنية
رقم الصك 920112006572
رقم المخطط 22 / 19 / 1
رقم القطعة 51

شمالاً بطول 50.41 م
جنوباً بطول 30 م
شرقاً بطول 35.33 م
غرباً بطول 35.16 م + 6.65 م + 13.81 م

الأطوال

معلومات إضافية

ملاحظة

- توجد اختلافات بين الصك والطبيعة في البيانات المساحية للعقار ، وهي مبنية في الرفع المساحي العرفق

أقرب المعالم

قريب من
طريق الدائري الثالث

قريب من
طريق جدة مكة

قريب من
طريق ام المؤمنين

الرفع المساحي

صور إضافية

موقع العقار



10:42 مساءً

2026/02/25

تفلق المزايدة
على العقار

13

وصف العقار

العقار عبارة عن أرض سكنية بواجهة شمالية

النوع	أرض سكنية	المساحة م ²	1,391.482	الحدود	شمالاً شارع بعرض 15 م
رقم الصك	220128002904	الاستخدام	سكني	جنوباً	قطعة رقم 280
رقم المخطط	22 / 19 / 1	الحي	الفيحاء	شرقاً	قطعة رقم 279
رقم القطعة	285	مبلغ المشاركة	50,000 ج.س.	غرباً	قطعة رقم 284

الأطوال	شمالاً بطول 10.95 م + 5 م + 45.50 م
جنوباً	بطول 30 م
شرقاً	بطول 16.9 م
غرباً	بطول 44.11 م

معلومات إضافية

ملاحظة

- توجد اختلافات بين الصك والطبيعة في البيانات المساحية للعقار ، وهي مبينة في الرفع المساحي المرفق

أقرب المعالم

قريب من
الدائري الثالث

قريب من
طريق جدة مكة

قريب من
طريق أم المؤمنين

الرفع المساحي

صور إضافية

موقع العقار



10:39 مساءً

2026/02/25

تفلق المزايدة
على العقار

14

وصف العقار

العقار عبارة عن أرض سكنية بواجهة شرقية

شمالاً
جنوباً
شرقاً
غرباً

قطعة رقم 1032
قطعة رقم 1034 ورقم 1035
ورقم 1036
شارع بعرض 15 م
حدود المخطط

الحدود

المساحة م²
الاستخدام
الحي
مبلغ المشاركة

917.94
سكني
التخصصي
50,000 ج.د

النوع
رقم الصك
رقم المخطط
رقم القطعة

أرض سكنية
620104000917
13 / 28 / 1
1033

شمالاً
جنوباً
شرقاً
غرباً

بطول 37.83 م
بطول 53.97 م
بطول 20 م
بطول 25.70 م

الأطوال

معلومات إضافية

ملاحظة

- توجد اختلافات بين الصك والطبيعة في البيانات المساحية للعقار ، وهي مبنية في الرفع المساحي المرفق

أقرب المعالم

قريب من
طريق الأمير نايف

قريب من
طريق الدائري الرابع

قريب من
طريق الأمير محمد بن
سلمان

الرفع المساحي

صور إضافية

موقع العقار



10:36 مساءً

2026/02/25

تفلق المزايدة
على العقار

15

وصف العقار

العقار عبارة عن أرض سكنية بواجهة جنوبية

النوع	أرض سكنية	المساحة م ²	988.3	شمالاً	قطعة رقم 315
رقم الصك	720128002901	الاستخدام	سكني	جنوباً	شارع بعرض 15 م والقطعة 313
رقم المخطط	22 / 19 / 1	الحي	الفيحاء	شرقاً	قطعة رقم 316
رقم القطعة	314	مبلغ المشاركة	50,000 ج.س.	غرباً	قطعة رقم 313

معلومات إضافية

ملاحظة

- توجد اختلافات بين الصك والطبيعة في البيانات المساحية للعقار ، وهي مبنية في الرفع المساحي المرفق

أقرب المعالم

قريب من طريق أم المؤمنين
قريب من طريق جدة مكة
قريب من طريق الدائري الثالث

الرفع المساحي

صور إضافية

موقع العقار



🕒 10:33 مساءً

📅 2026/02/25

تفلق المزايدة
على العقار

16

وصف العقار

العقار عبارة عن أرض سكنية بواجهة شمالية

النوع	أرض سكنية	المساحة م ²	1,015	الحدود	شمالاً شارع بعرض 15 م
رقم الصك	720112006574	الاستخدام	سكني	جنوباً	قطعة رقم 55
رقم المخطط	22 / 19 / 1	الحي	الفيحاء	شرقاً	مسجد رقم 809
رقم القطعة	56	مبلغ المشاركة	50,000 ج.س.	غرباً	قطعة رقم 54

الأطوال
شمالاً بطول 29 م
جنوباً بطول 29 م
شرقاً بطول 35 م
غرباً بطول 35 م

معلومات إضافية

ملاحظة

- توجد اختلافات بين الصك والطبيعة في البيانات المساحية للعقار ، وهي مبينة في الرفع المساحي المرفق

أقرب المعالم

قريب من
طريق الدائري الثالث

قريب من
طريق جدة مكة

قريب من
طريق ام المؤمنين

الرفع المساحي

صور إضافية

موقع العقار



10:30 مساءً

2026/02/25

تفلق المزايدة
على العقار

17

وصف العقار

- العقار عبارة عن عمارة سكنية مكونة من : دورين و ملحق علوي
- الدور الأرضي يحتوي على شقتين، كل شقة مكونة من : (3 غرف - صالة - مطبخ - دورتين مياه)
- الدور الأول يحتوي على شقتين، كل شقة مكونة من : (4 غرف - صالة - مطبخ - دورتين مياه)
- الملحق العلوي عبارة عن شقة مكونة من : (3 غرف - صالة - مطبخ - دورتين مياه)

شمالاً شارع بعرض 15 م
جنوباً قطعة مسلح دور
شرقاً شارع بعرض 15 م
غرباً قطعة مسلح دورين

الحدود

المساحة م² 482.25
الاستخدام سكني
الحي العمرية
مبلغ المشاركة 50,000 ₪

النوع عمارة سكنية
رقم الصك 260640002283
رقم المخطط 1 / 32 / 1
رقم القطعة 3034

شمالاً بطول 24.50 م
جنوباً بطول 22.50 م
شرقاً بطول 17.70 م
غرباً بطول 21.70 م

الأتوال

معلومات إضافية

ملاحظة

- توجد اختلافات بين الصك والطبيعة في البيانات المساحية للعقار، وهي مبنية في الرفع المساحي المرفق

أقرب المعالم

قريب من
مستشفى محمد صالح
باشا رحيل

قريب من
طريق الدائري الرابع

قريب من
طريق مكة المدينة

الرفع المساحي

صور إضافية

موقع العقار



🕒 10:27 مساءً

📅 2026/02/25

تفلق المزايدة
على العقار

18

وصف العقار

العقار عبارة عن فيلا سكنية مكونة من دورين بنفس المكونات بكل دور
- شقة مكونة من: (5 غرف - دور تين مياه - مطبخ - صالة)
- الملحق الأرضي مكون من: (غرفة - دورة مياه)

النوع	فيلا سكنية	المساحة م ²	600	الحدود	شمالاً شارع بعرض 25 م
رقم الصك	460697001123	الاستخدام	سكني	جنوباً أرض بيضاء	
رقم المخطط	-	الحي	النوارية	شرقاً	قطعة رقم 290
رقم القطعة	291	مبلغ المشاركة	30,000 ج.د	غرباً	قطعة رقم 292

شمالاً بطول 20 م
جنوباً بطول 20 م
شرقاً بطول 30 م
غرباً بطول 30 م

الأطوال

معلومات إضافية

ملاحظة

- توجد اختلافات بين الصك والطبيعة في البيانات المساحية للعقار ، وهي مبنية في الرفع المساحي المرفق

أقرب المعالم

قريب من
مستشفى محمد صالح
باشا رحيل

قريب من
طريق الدائري الرابع

قريب من
طريق مكة المدينة

الرفع المساحي

صور إضافية

موقع العقار



10:24 مساءً

2026/02/25

تغلق المزايدة
على العقار

19

وصف العقار

شمالاً دار ملك للغير
جنوباً دار ملك للغير
شرقاً ملك للغير
غرباً سكة نافذة بعرض مما يلي الشمال
1.80 م ومما يلي الجنوب ب 2 م وبها
ابواب وواجهته

الحدود

العقار عبارة عن أرض مقام عليها عمارتين شعبية منفصلة مكونة من :
- العمارة الجنوبية مكونة من :دورين - الدور الأرضي عبارة عن شقتين :
- شقة مكونة من: (3 غرف - صالة - دورة مياه - مطبخ)
- شقة مكونة من : (غرفتين - دورة مياه)
- الدور الأول عبارة عن : شقة مكونة من : (5 غرف - دورتين مياه - صالة - مطبخ)
- العمارة الشمالية مكونة من : دورين
- الدور الأرضي عبارة عن : شقة مكونة من (3 غرف - دورة مياه - صالة)
- الدور الأول عبارة عن : شقة مكونة من (غرفتين - دورة مياه)

شمالاً بطول 15.60 م
جنوباً بطول 13.30 م
شرقاً بطول مختلف من الجنوب بقدر 3.30 م
ثم ينعطف إلى جهة الشرق بقدر 0.60 م
ثم يستمر الطول الشرقي إلى جهة
الشمال بقدر 14.10 م
غرباً بطول مختلف يبدأ من الجنوب بقدر
10.50 م ثم ينعطف إلى جهة الغرب
بقدر 0.20 م ثم يستمر في الطول
الغربي إلى جهة الشمال بقدر 4.60 م
10.50 +

الاطوال

240.10 المساحة م²
سكني الاستخدام
محلة المعاهدة الحي
الخاصة مبلغ المشاركة
30,000 ج.د

النوع عمارة سكنية
رقم الصك 360002647086
رقم المخطط -
رقم القطعة -

معلومات إضافية

ملاحظة

- توجد اختلافات بين الصك والطبيعة في البيانات المساحية للعقار ، وهي مبنية في الرفع المساحي المرفق

أقرب المعالم

قريب من
طريق الأمير ماجد

قريب من
طريق جبل النور

قريب من
طريق الملك فيصل

الرفع المساحي

صور إضافية

موقع العقار



🕒 10:21 مساءً

📅 2026/02/25

تفلق المزايدة
على العقار

20

وصف العقار

سكة نافذة وبها باب بعرض من الغرب
6.20 م ومن الشرق في الوقت الحاضر
بعد توسعتها 4.90 م

ملك للغير

ملك للغير

رحبه وهي السكة النافذة بعرض من
الشمال 4.5 م وعرض السكة الغير
نافذة من الشمال 5.50 م ومن
الجنوب 3.10 م

بطول 14.50 م

بطول مختلف يبدأ من الشرق 2.10 م
ثم ينحرف للغرب 8.20 م ثم يستمر إلى
الغرب 1.45 م

بطول 19 م

بطول مختلف يبدأ من الجنوب 6.80 م
ثم ينعطف إلى الشرق 60 سم ثم
يستمر إلى الشمال 8.30 م

العقار عبارة عن عمارة سكنية مكونة من : قبو ودورين أرضي وأول
- تحتوي على (13 غرفة - 4 مطابخ - 7 دورات مياه) بواجهة شمالية وغربية

النوع	رقم الصك	رقم المخطط	رقم القطعة
عمارة سكنية	820104002976	-	-
المساحة م ²	213.70	الاستخدام	سكني
الحالة	المعابدة	الحالة	المشاركة
المساحة م ²	30,000	المشاركة	30,000

الحدود

الأطوال

معلومات إضافية

ملاحظة

- توجد اختلافات بين الصك والطبيعة في البيانات المساحية للعقار ، وهي مبنية في الرفع المساحي المرفق

أقرب المعالم

قريب من طريق جبل النور
قريب من طريق الملك فيصل
قريب من طريق الأمير ماجد

الرفع المساحي

صور إضافية

موقع العقار



21

تفلق المزايدة
على العقار

10:18 مساءً 2026/02/25

وصف العقار

العقار عبارة عن شقة سكنية مكونة من : (5 غرف - صالة - مطبخ - 3 دورات مياه - غرفة غسيل - سطح خاص)

النوع	شقة سكنية	المساحة م ²	178.02	الحدود	شمالاً جنوباً شرقاً غرباً
رقم الصك	362003016920	الاستخدام	سكني	الحدود	شمالاً جنوباً شرقاً غرباً
رقم المخطط	78 / 7 / 1 ب	الحي	بطحاء قريش	الحدود	شمالاً جنوباً شرقاً غرباً
رقم القطعة	28	مبلغ المشاركة	15,000 ج.د.	الحدود	شمالاً جنوباً شرقاً غرباً
الارتفاع	ارتداد 2.03 م والقطعة 27 وحدة 2 / ح1 ومنور والدرج ومصعد وسطح ارتداد 2.20 والقطعة 30 سطح 1	الأطوال	بطول 4.70 + 1 + 1.80 + 1 + 4.70 م بطول 12.500 + 1 + 1.50 + 1 + 1.70 + 1.60 + 1.70 + 7.50 + 1.10 + 3.40 + 2.60 + 1.70 + 7.80 + 1.10 + 2.20 م بطول 4 + 1 + 4.70 م بطول 6.1 م	الأطوال	شمالاً جنوباً شرقاً غرباً

معلومات إضافية

أقرب المعالم
قريب من شارع سعيد بن زيد القرشي
قريب من طريق ذات النطاقين
قريب من مستوصف آسيا

الرفع المساحي

صور إضافية

موقع العقار



10:15 مساءً

2026/02/25

تفلق المزايدة
على العقار

22

وصف العقار

العقار عبارة عن شقة سكنية مكونة من : (5 غرف - صالة - مطبخ - 3 دورات مياه - غرفة غسيل - سطح خاص)

الحدود

شمالاً
جنوباً
شرقاً
غرباً

سطح 2 والدراج ومصعد ووحدة
1 / ح ومنور
ارتداد 2.09 م والقطعة 29
ارتداد 2.10 م والقطعة 30
سطح 2

الأطوال

شمالاً
جنوباً
شرقاً
غرباً

بطول + 1.600 + 1.700 + 3.200 + 2.600 +
+ 2.200 + 1.100 + 7.800 + 7.500 + 1.700
م 1.900 + 1.100
بطول + 1.000 + 1.800 + 1.000 + 4.700 +
+ 1.500 + 1.000 + 4.700 12.500 م
بطول 4.700 + 1.000 + 4.000 م
بطول 6.10 م

المساحة م²
الاستخدام
الحي
مبلغ المشاركة

174.12
سكني
بطحاء قريش
15,000 ج.د

النوع
رقم الصك
رقم المخطط
رقم القطعة

شقة سكنية
662099005517
78 / 7 / 1 ب
28

معلومات إضافية

أقرب المعالم

قريب من
مستوصف آسيا

قريب من
طريق ذات النطاقين

قريب من
شارع سعيد بن زيد
القرشي

الرفع المساحي

صور إضافية

موقع العقار



🕒 10:12 مساءً

📅 2026/02/25

تفلق المزايدة
على العقار

23

وصف العقار

العقار عبارة عن شقة سكنية مكونة من : (5 غرف - صالة - مطبخ - مستودع - 3 دورات مياه)

النوع	شقة سكنية	المساحة م ²	176.95
رقم الصك	620123006083	الاستخدام	سكني
رقم المخطط	78 / 7 / 1 د	الحي	بطحاء قريش
رقم القطعة	15 ب ل ك / 90	مبلغ المشاركة	20,000 ₪

معلومات إضافية

أقرب المعالم

قريب من طريق الدائري الثالث

قريب من طريق ابراهيم الخيل

قريب من مستوصف آسيا

الرفع المساحي

صور إضافية

موقع العقار

شمالاً

ارتداد بعرض 1.00 م شرقاً و 1.00 م غرباً يليه قطعة رقم 14 بطول يبدأ من الغرب بطول 5.25 م وينعطف جنوباً بطول 1.00 م ويستمر شرقاً بطول 1.90 م وينعطف شمالاً بطول 1.00 م ويستمر شرقاً بطول 4.40 م

جنوباً

الوحدة العقارية رقم 17 وتماص الحد منور بطول يبدأ من الشرق بطول 1.65 م وينعطف جنوباً بطول 0.40 م ويستمر غرباً بطول 1.75 م وينعطف جنوباً بطول 0.60 م ويستمر غرباً بطول 6.50 م

شرقاً

الوحدة العقارية رقم 15 وتماص الحد منور يبدأ من الشمال بطول 6.05 م وينعطف غرباً بطول 1.55 م ويستمر جنوباً بطول 4.00 م وينعطف غرباً بطول 0.10 م ويستمر جنوباً بطول 4.65 م

غرباً

ارتداد بعرض 3.34 م شمالاً و 3.41 م جنوباً يليه أرض جبلية فضاء يبدأ من الجنوب بطول 4.00 م وينعطف شرقاً بطول 0.55 م ويستمر شمالاً بطول 7.60 م وينعطف غرباً بطول 0.55 م ويستمر شمالاً بطول 4.10 م



🕒 10:09 مساءً

📅 2026/02/25

تفلق المزايدة
على العقار

24

وصف العقار

العقار عبارة عن أرض تجارية على شارعين بواجهة غربية شمالية

النوع	أرض تجارية	المساحة م ²	46.27 م ²	الحدود	شمالاً شارع بعرض 15 م
رقم الصك	920107004845	الاستخدام	مشاع من 528.8 م ²	جنوباً	قطعة رقم 82
رقم المخطط	1 / 9 / 29 / 1	الحي	تجاري - سكني	شرقاً	قطعة رقم 83
رقم القطعة	84	مبلغ المشاركة	الخالدية رقم 1	غرباً	شارع بعرض 32 م
			10,000 ₪		

شمالاً بطول 25 م
جنوباً بطول 25 م
شرقاً بطول 22.4 م
غرباً بطول 20 م

الأطوال

معلومات إضافية

ملاحظة

- الصك مشاع بمساحة 528.8 م² وليس لكامل مساحة العقار

أقرب المعالم

قريب من
طريق محمد صالح قزاز

قريب من
طريق الدائري الثاني
والثالث

قريب من
شارع إبراهيم الخليل

الرفع المساحي

صور إضافية

موقع العقار



25

تفلق المزايدة
على العقار

2026/02/25

10:06 مساءً

وصف العقار

العقار عبارة عن أرض سكنية فضاء بواجهة شمالية

النوع	أرض سكنية	المساحة م ²	360	الحدود	شمالاً شارع بعرض 15 م
رقم الصك	920127005861	الاستخدام	سكني	جنوباً	قطعة رقم 1202
رقم المخطط	32 / 21 / 1	الحي	السنبلي	شرقاً	حديقة
رقم القطعة	1201	مبلغ المشاركة	10,000 ج.د.	غرباً	قطعة رقم 1214

معلومات إضافية

ملاحظة

- توجد اختلافات بين الصك والطبيعة في البيانات المساحية للعقار ، وهي مبنية في الرفع المساحي المرفق
- الأرض جبلية

أقرب المعالم

- قريب من طريق الطائف
- قريب من طريق الدائري الثالث
- قريب من طريق الهداية

الرفع المساحي

صور إضافية

موقع العقار



10:03 مساءً

2026/02/25

تفلق المزايدة
على العقار

26

وصف العقار

العقار عبارة عن أرض جبلية شاغرة بواجهة غربية

شمالاً قطعة رقم 1198
جنوباً قطعة رقم 1196
شرقاً قطعة رقم 1190
غرباً شارع بعرض 12 م

الحدود

المساحة 300 م²
الاستخدام سكني
الحي السنبلي
مبلغ المشاركة 10,000 ج.د

النوع أرض سكنية
رقم الصك 320127005854
رقم المخطط 32 / 21 / 1
رقم القطعة 1197

شمالاً بطول 20 م
جنوباً بطول 20 م
شرقاً بطول 15 م
غرباً بطول 15 م

الأطوال

معلومات إضافية

ملاحظة

- الشوارع غير منفذة

أقرب المعالم

قريب من
طريق الهداية

قريب من
طريق الدائري الثالث

قريب من
طريق الطائف

الرفع المساحي

صور إضافية

موقع العقار



10:00 مساءً

2026/02/25

تفلق المزايدة
على العقار

27

وصف العقار

العقار عبارة عن أرض سكنية جبلية بواجهة شمالية

شمالاً شارع بعرض 12 م
جنوباً قطعة رقم 957
شرقاً قطعة رقم 956
غرباً قطعة رقم 960

الحدود

المساحة م² 300
الاستخدام سكني
الحي السنابل
مبلغ المشاركة 10,000 ج.د

النوع أرض سكنية
رقم الصك 720128005796
رقم المخطط 32 / 21 / 1
رقم القطعة 958

شمالاً بطول 15 م
جنوباً بطول 15 م
شرقاً بطول 20 م
غرباً بطول 20 م

الأطوال

معلومات إضافية

ملاحظة

- توجد اختلافات بين الصك والطبيعة في البيانات المساحية للعقار ، وهي مبنية في الرفع المساحي المرفق

أقرب المعالم

قريب من
طريق الهداية

قريب من
طريق الدائري الثالث

قريب من
طريق الطائف

الرفع المساحي

صور إضافية

موقع العقار

خطوات المشاركة في المزاد الإلكتروني

- 1 تسجيل الدخول في منصة سومتك للمزادات
- 2 إستعراض المزادات
- 3 سداد قيمة المشاركة في المزاد (قابلة للإسترداد)
- 4 إختيار مزاد (مزن مكة) والدخول للمشاركة
- 5 الفوز بالمزاد



امسح للدخول على
المنصة الالكترونية

شروط الدخول بالمزاد

- التسجيل في منصة المزاد الإلكتروني (سومتك للمزادات)
- سداد مبلغ المشاركة بالقيمة المحددة لكل أصل عن طريق منصة المزاد الإلكتروني ويعتبر المبلغ جزءًا من الثمن لمن يرسو عليه المزاد ولا يحق له استرداده، وفي حالة رسو المزاد يتم سداد بقية المبلغ فور صدور فاتورة السداد وذلك خلال مدة التحصيل المعتمدة
- عند رسو المزاد على المشتري، يتم سداد المبلغ شاملًا قيمة السعي فوزًا، وفي حال تعذر السداد خلال ثلاثة أيام عمل من تاريخ صدور محضر الترسية فيعيد البيع على حساب المشتري المتخلف عن السداد، ويتحمل المشتري المتخلف تكاليف إعادة البيع على حسابه وللمرکز الحق في تمديد الفترة من ثلاثة أيام إلى عشرة أيام إذا دعت الحاجة
- المعاينة للأصل خلال فترة الإعلان
- يسقط خيار المجلس حال رسو المزاد
- يلتزم من يرسو عليه المزاد بسداد مبلغ السعي 2.5 % من ثمن البيع شاملًا لضريبة القيمة المضافة
- يلتزم المشتري بسداد ضريبة التصرفات العقارية بقيمة 5 % من ثمن البيع وذلك خلال فترة التحصيل المحددة أعلاه
- تم الإعلان بناءً على البيانات والمواصفات الواردة في وثيقة العقار ولا يتحمل المركز أدنى مسؤولية عن أي اختلاف في العقار على أرض الواقع عما هو مدون في الوثيقة
- يتم البيع والإفراغ وفقًا لقواعد مركز الإسناد والتصفية «إنفاذ»

يقام المزاد

من الاثنين 23 فبراير 2026 م الساعة 12:00 مساءً
إلى الأربعاء 25 فبراير 2026 م من 10:00 - 11:18 مساءً
منصة سومتك للمزادات

للتواصل والاستفسار

0501090408
0510400400

وكيل البيع القضائي شركة بن سعيدان للخدمات العقارية

رقم الموافقة : 000 رخصة وكيل البيع / 45020092 رخصة فال / 4200000272