

نموذج قرار مساحي

بيانات الصك

رقم الوثيقة	٣٢٠١٢٤٠٠٤٣٦٩
تاريخ الوثيقة	١٤٤٠/١١/٠١ هـ
مصدرة	وزارة العدل
هوية المالك	
أسم المالك	
نسبة الملكية	١٠٠٪
تفاصيل العقار	
رقم القطعة	بدون
رقم المخطط	
المساحة	٢٤٧٨,٣٢
نوع العقار	قطعة الأرض
الحصص	مكة المكرمة
المدينة	مكة المكرمة

شركة فجن الأعمال للاستشارات الهندسية

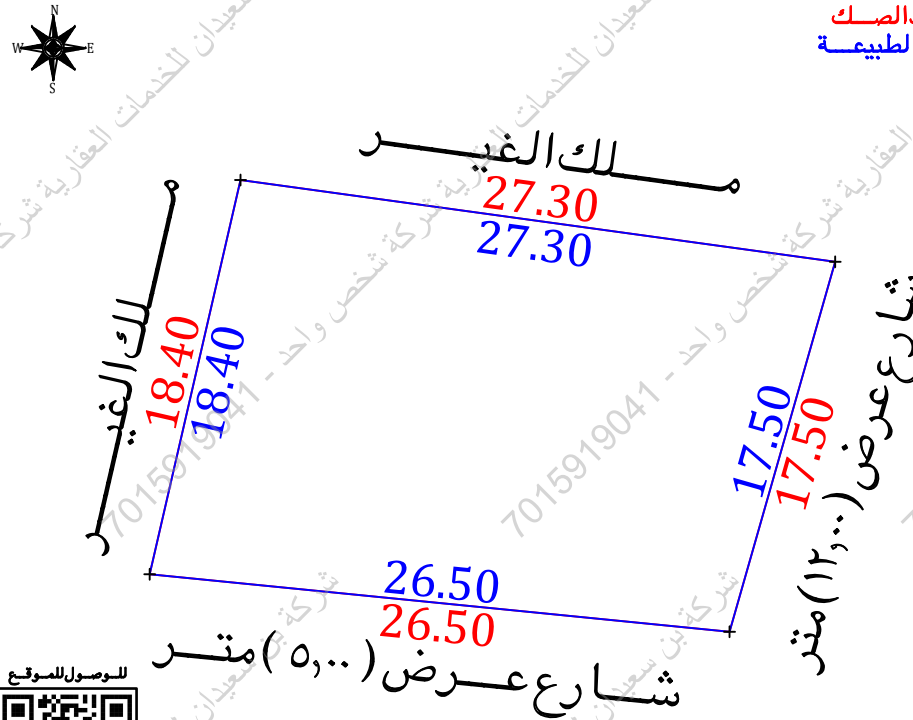


تم أعداد هذا العمل لصالح شركة



تاريخ أعداد الكروكي	المهندس المساح	مدير المكتب
٢٠٢٥/١٠/٢٩ م	عبدالله	محمد سلامة سميدان
0539934077	0554400693	info@vision.en.com

حد الصك
حد الطبيعة



أقرار

جاء الوقوف على الطبيعة من قبل مساح مكتب فجن للاستشارات الهندسية وأتضح الآتي :

- ☐ لا ☒ نعم هل الصك مطابق للرفع المساحي
- ☐ لا ☒ نعم هل تم ذكر جميع الاختلافات في الرفع المساحي
- ☐ لا ☒ نعم هل تم تطبيق جميع التعليقات الصادرة من المركز في الرفع المساحي
- ☐ لا ☒ نعم هل تم التوقيع وأرفاق أقرار صراحة الموقع
- ☐ لا ☒ نعم هل يوجد داخل في الأصل
- ☐ لا ☒ نعم هل يوجد على الأصل مبنى مشترك
- ☐ لا ☒ نعم هل ذكر المرجع المعتمد على الاستدلال على استخدام العقار
- ☐ لا ☒ نعم هل تم الاستعلام من وزارة الزراعة حيال الأرض الزراعية
- ☐ لا ☒ نعم الملاحظات والاختلافات والتداخلات
- نوع الصك: ☐ سكني ☐ تجاري ☐ صناعي ☐ زراعي
- الأرض على الطبيعة: ☐ مبني قائم ☐ أرض فضاء ☐ أرض مسورة ☐ أرض زراعية
- طبيعة الأرض: ☐ منبسطة ☐ جبلية ☐ أخرى
- المخطط على الطبيعة: ☐ منفذ ☐ غير منفذ ☐ عشوائي
- يتحمل المكتب الهندسي المسؤولية على ما ورد في مخطط الرفع المساحي من حدود وأطوال وأحداثيات
- هذا التقرير المساحي لا يعتمد كإثبات لسلامة إجراءات التملك أو تثبيت حدود الصك وموقعة
- تم الربط بأقرب نقطة ثابتة
- الملاحظات
- أسم الحي: الصك (مكة المكرمة) المستكشفات (النزعة)
- الحدود: الجنوبي: الصك (سكة نافذه عرضها مساحي الشرق ٥٦٠ مترو مساحي الغرب ٥٣٠ متر) الطبيعة (شارع عرض ٥٠ متر) المستكشفات (شارع عرض ٥٠ متر)
- الشرقي: الصك (سكة نافذه عرضها مساحي الشمال ١٣٥٠ مترو مساحي الجنوب ٥٥٠ متر) الطبيعة (شارع عرض ١٢٠ متر) المستكشفات (شارع عرض ٥٠ متر)

مستكشف بلدي	مستكشف الامانة	المصور الجوي	صور من الطبيعة

الاتجاه	بموجب الصك	الاتجاه	بموجب الطبيعة	أحداثيات الموقع حسب نظام الاحداثيات العالمي
الشمال	أرض فضاء المنسوبة ليكربرناوي بطول (٢٧,٣٠) متر	الشمال	ملك الغير بطول (٢٧,٣٠) متر	الشماليات
الجنوب	سكة نافذه عرضها مساحي الشرق (٥٦٠) مترو مساحي الغرب (٥٣٠) متر	الجنوب	شارع عرض (٥٠) متر بطول (٣٦,٥٠) متر	الشرقيات
الشرق	سكة نافذه عرضها مساحي الشمال (١٣,٥٥) مترو مساحي الجنوب (١٥,٥٠) متر	الشرق	شارع عرض (١٢,٠٠) متر بطول (١٧,٥٠) متر	5 2369508.71 581435.01
الغرب	الجزء المفرد الخاص بمحمد نظمي بطول (١٨,٤٠) متر	الغرب	ملك الغير بطول (١٨,٤٠) متر	6 2369504.99 581462.06
المساحة	٢٤ (٤٧٨,٣٢)	المساحة	٢٤ (٤٧٨,٣٢)	7 2369488.16 581457.26
				8 2369490.78 581430.88