

مزاد  
مناقص



تاريخ المزاد

من 15 فبراير 2026 م  
إلى 17 فبراير 2026 م

## مركز الإسناد والتصفية - إنفاذ

مركز الإسناد والتصفية "إنفاذ" مركز حكومي؛ يختص بالإشراف على أعمال التصفية والبيع للأصول الثابتة والمنقولة والتي تُسند إليه من قبل الجهات القضائية والحكومية كتصفية الشركات والشركات والصناديق والمساهمات، وذلك من خلال إسنادها إلى الجهات المتخصصة فنيًا والإشراف على أعمالها؛ للإسهام في تسريع عملية استيفاء الحقوق.



## شركة هوية للمزادات

شركة هوية للمزادات، شركة متخصصة بالتسويق العقاري وإقامة المزادات العقارية، تقدم خدماتها بشكل محترف ونوعي وباستخدام أحدث التقنيات والأدوات التسويقية الفعّالة بإدارة وإشراف نخبة من المختصين الخبراء ذوي الكفاءة العالية، حيث تسعى إلى تقديم كل ما هو جديد ونوعي في عالم التسويق العقاري والمزادات، واستطاعت تحقيق قصص نجاح متعددة لتصبح رقمًا صعبًا في عالم الشركات العقارية والتسويق العقاري في المملكة.

055 823 7036



hawyia.sa



@hawyia\_co



## مزاد منافع



تُعلن شركة هوية للمزادات عن البيع بالمزاد العلني الإلكتروني و بإشراف من مركز الإسناد والتصفية "إنفاذ" وبقرار من محكمة التنفيذ وبحكم من محكمة الأحوال الشخصية.

### بداية المزاد

الأحد 15 فبراير 2026 م



01:00 ظهراً



### نهاية المزاد

الثلاثاء 17 فبراير 2026 م



من الساعة 04:00 مساءً - 05:10 مساءً



منصة سومتك



# بيان العقارات

نوع العقار	المدينة	الحي	المساحة م <sup>2</sup>	رقم المخطط	رقم القطعة	رقم الصك	رقم طلب التنفيذ	مبلغ الدخول
محلات تجارية	الخرج	الخالدية	1,540	-	271-272	211515021173 311514008907	-	300,000
أرض خام	الخرج	اليمامة	291,555	-	-	960640005380	-	3,000,000
عمارة مدرة للحذل	الخرج	الخزامى	817	921	131	911509006220	-	50,000
مزرعة مؤجرة	الخرج	اليمامة	162,853.50	-	الجزء الشرقي من بدون / الجزء الجنوبي الغربي من بدون	311508008605 611515007255	402014700748350	300,000
عمارة	الخرج	مشرف	750	1041	363	611508007272	403094700051714	30,000
أرض زراعية	الخرج	غرب الهياثم	7,400.66	-	339	411512001587	402014700748350	15,000
استراحة	الخرج	الخالدية	365	97	113	311515011848	403094700051714	10,000
استراحة	الخرج	النهضة	314.50	-	-	360684012232	403094700059913	10,000
دور أرضي	الخرج	طريق العيون	230.36	97	الدور رقم 1/أ من العقار رقم 3932 المقام على الأرض رقم 112	311514007935	403094700051714	10,000
دور سكني	الخرج	الخالدية	300	63	207	311515018589	403094600024839	10,000
أرض سكني	الخرج	البدع	247.66	بدون	15	760681010319	403094700061435	3,000
فيلا	الافلاج	الملك فهد	312.50	365	341 / ب	413405001252	403094500015977	10,000
بيت شعبي	الافلاج	العسيلة	91.07	-	بدون	213404005418	403094700058068	1,000
بيت شعبي	الافلاج	غرب ليلي	120	أ / 128	146	960607006445	403094700058068	1,000
أرض سكنية	الحريق	المدينة الجديدة	400	34	35	312901001120	403094600043948	3,000

01

02

03

04

05

06

07

08

09

10

11

12

13

14

15



4:00 مساءً

2026/02/17

تفلق المزايذة  
على العقار

01

## وصف العقار

محلات تجارية مدرة للدخل على طريق الملك سعود مباشرة

النوع	رقم الصك	رقم المخطط	رقم القطعة
محلات تجارية	211515021173 311514008907	-	271-272
المساحة م <sup>2</sup>	الاستخدام	مبلغ الدخول	رقم طلب التنفيذ
1,540	سكني	300,000 ريال	-
الحدود	الأطوال		
شمالاً	شمالاً 44 م		
جنوباً	جنوباً 44 م		
شرقاً	شرقاً 34 م		
غرباً	غرباً 35.4 م		

## معلومات إضافية

\*يوجد اختلافات بين الصك والطبيعة في البيانات المساحية للعقار وهي مبينه في الرفع المساحي المرفق  
العقار عبارة عن مبنى مكون من  
(دور أرضي بسقف من الشينكو + مظلة من الشينكو)  
الدور الأرضي: مكون من 10 فتحات تجارية + مكتب + مستودعين + سكن عمال مكون من  
(12 غرفة + صاليتين + مطبخين + 5 دورات مياه)

الرفع المساحي

صور إضافية

معلومات الإيجار

أضغط هنا للوصول للرابط

# بيان عقود الإيجار

إسم العقار/ محلات تجارية

الصك رقم/ 211515021173 - 311514008907

رقم العقار في كتيب المزاد/ 1

نوع العقد	رقم الوحدة	حالة العقد	تاريخ بداية العقد	تاريخ نهاية العقد	إجمالي قيمة الإيجار السنوي	مدة العقد	المدة الاجارية المسددة للمالك الحالي	الاستحقاق القادم لمبلغ الايجار
الكثروني	1,2	ساري	2025/12/09	2026/06/15	50,000	6 أشهر	2025/12/19	-
الكثروني	1,2	ساري	2025/12/09	2026/06/15	50,000	6 أشهر	2025/12/19	-

01

02

★ لا يملك المشتري الحق في المبالغ المستحقة أو جزء منها بتاريخ قبل تاريخ الترسية، و للمشتري الحق في تحصيل مبالغ الإيجار المستحقة بتاريخ لاحقة لتاريخ الإفراغ.



## المعالم المحيطة

- طريق الملك عبدالله  
700 م
- طريق صلاح الدين الأيوبي  
1 كم
- مستشفى القوات المسلحة  
1,5 كم
- طريق الملك سعود  
مباشرة
- مستشفى الملك خالد  
800 م
- طريق الملك خالد  
1 كم





4:05 مساءً

2026/02/17

تفلق المزايذة  
على العقار

02

## وصف العقار

أرض خام سكنية على طريق الملك عبدالله وطريق اليمامة مباشرة

شمالاً قطعة الجزء ملك جار  
جنوباً شارع طريق الملك عبدالله عرض 60م  
شرقاً ملك جار  
غرباً شارع طريق الخرج اليمامة عرض 30م

الحدود

291,555  
سكني  
اليمامة  
3,000,000 ريال  
-

المساحة م<sup>2</sup>  
الاستخدام  
الحي  
مبلغ الدخول  
رقم طلب التنفيذ

أرض خام

النوع

رقم الصك

رقم المخطط

رقم القطعة

شمالاً 453.5 م  
جنوباً 362 م  
شرقاً 463.33 م  
غرباً 936.12 م

الأطوال

## معلومات إضافية

\*يوجد اختلافات بين الصك والطبيعة في البيانات المساحية للعقار وهي مبينه في  
الرفع المساحي المرفق  
العقار عبارة عن أرض سكنية  
- يوجد غرفة + غرفة صغيرة عظم 25 م داخل حدود الأرض  
- يوجد خزان أرضي + بركة فارغة

الرفع المساحي

صور إضافية

معلومات الإيجار

أضبط هنا للوصول للرابط

# بيان عقود الإيجار

أرض / إسم العقار

الصك رقم / 960640005380

رقم العقار في كتيب المزاد / 2

نوع العقد	رقم الوحدة	حالة العقد	تاريخ بداية العقد	تاريخ نهاية العقد	إجمالي قيمة الإيجار السنوي	مدة العقد	المدة الاجارية المسددة للمالك الحالي	الاستحقاق القادم لمبلغ الايجار
ورقي	01	ساري	1434/02/01	1489/02/01	1,200,000	55 سنة	1447/02/01	1448/02/01

01

★ لا يملك المشتري الحق في المبالغ المستحقة أو جزء منها بتاريخ قبل تاريخ الترسية، و للمشتري الحق في تحصيل مبالغ الإيجار المستحقة بتاريخ لاحقة لتاريخ الإفراغ.



## المعالم المحيطة

- طريق الملك عبدالله  
مباشرة
- طريق الأمير سلطان  
1 كم
- طريق الملك عبدالعزيز  
2 كم
- طريق الإمامة  
مباشرة
- طريق الملك فهد  
1 كم
- مستشفى القوات المسلحة  
3 كم



4:10 مساءً

2026/02/17

تفلق المزايذة  
على العقار

03

## وصف العقار

عمارة مدرة للدخل على طريق الملك عبد الله مباشرة

شارع عرض 30م  
شارع عرض 15م  
قطعة رقم 130  
قطعة رقم 132

شمالاً  
جنوباً  
شرقاً  
غرباً

الحدود

817  
سكني  
الخزامى  
50,000 ريال  
رقم طلب التنفيذ -

المساحة م<sup>2</sup>  
الاستخدام  
الحي  
مبلغ الدخول  
رقم طلب التنفيذ -

عمارة مدرة للدخل  
911509006220  
921  
131

النوع  
رقم الصك  
رقم المخطط  
رقم القطعة

شرقاً 26.8 م  
غرباً 27.4 م

شمالاً 30 م  
جنوباً 30 م

الأطوال

الرفع المساحي

صور إضافية

معلومات الإيجار

أضبط هنا للوصول للرابط

## معلومات إضافية

\*يوجد اختلافات بين الصك والطبيعة في البيانات المساحية للعقار وهي مبينه في الرفع المساحي المرفق  
العقار عبارة عن عمارة تتكون من 3 أدوار  
\_ الدور الأرضي يتكون من: 4 فتحات تجارية + شقتين  
الشقق: كل شقة تتكون من صالة + بوفيه + غرفة + دورة مياه.  
\_ الدور الأول يتكون من 7 شقق وكل شقة تتكون من غرفة + صالة + بوفيه + دورة مياه.  
\_ الدور الثاني يتكون من 7 شقق وكل شقة تتكون من غرفة + صالة + بوفيه + دورة مياه.

# بيان عقود الإيجار

إسم العقار/ عمارة

الصك رقم/ 911509006220

رقم العقار في كتيب المزاد/ 3

نوع العقد	رقم الوحدة	حالة العقد	تاريخ بداية العقد	تاريخ نهاية العقد	إجمالي قيمة الإيجار السنوي	مدة العقد	المدة الاجارية المسددة للمالك الحالي	الاستحقاق القادم لمبلغ الايجار
الكثروني	01	ساري	2025/10/28	2036/04/27	30,000	10 سنة	2025/11/07	2026/05/08

01

★ لا يملك المشتري الحق في المبالغ المستحقة أو جزء منها بتاريخ قبل تاريخ الترسية، و للمشتري الحق في تحصيل مبالغ الإيجار المستحقة بتاريخ لاحقة لتاريخ الإفراج.





### المعالم المحيطة

- طريق الملك سعود  
500 م
- جامعة الأمير سطام  
1 كم
- مستشفى القوات المسلحة  
3 كم
- طريق الملك عبدالله  
مباشرة
- طريق الملك خالد  
1 كم
- مستشفى الملك خالد  
1 كم



04

تفلق المزايذة  
على العقار

2026/02/17 4:15 مساءً

## وصف العقار

مزرعة مؤجرة بالقرب من طريق اليمامة

النوع

رقم الصك

رقم المخطط

رقم القطعة

مزرعة مؤجرة

311508008605

611515007255

الجزء الشرقي من  
بدون/ الجزء الجنوبي  
القربي من بدون

المساحة م<sup>2</sup>

الاستخدام

الحي

مبلغ الدخول

رقم طلب التنفيد

162,853.50

زراعي

اليمامة

300,000 ريال

402014700748350

الحدود

شمالاً

جنوباً

شرقاً

غرباً

شارع عرض 11م

ملك جار

ملك جار

شارع عرض 6م وملك جار

الأطوال

شمالاً 132 م

جنوباً 297 م

شرقاً 544.7 م

غرباً

بطول منكسريبدأ من  
الشمال متجهاً للجنوب  
الشرقي 373م ويحده  
شارع عرض 6م ثم ينكسر  
جنوباً بطول 194م

الرفع المساحي

صور إضافية

معلومات الإيجار

أضف هنا للوصول للرابط

## معلومات إضافية

مزرعة مؤجرة بالقرب من طريق اليمامة يوجد اختلافات بين الصك والطبيعة في البيانات المساحية للعقار وهي مبينه في الرفع المساحي المرفق العقار عبارة عن مزرعة تتكون من: عدد أكثر من 600 نخلة تقريباً + بئر + ملاحق أرضية الملاحق الأول عبارة عن: غرفة بسقف من الخشب الملاحق الثاني عبارة عن غرفتين الملاحق الثالث يتكون من غرفة + مطبخ + دورة مياه

# بيان عقود الإيجار

رقم العقار في كتيب المزاد / 4 الصك رقم / 311508008605 - 611515007255 إسم العقار / مزرعة

نوع العقد	رقم الوحدة	حالة العقد	تاريخ بداية العقد	تاريخ نهاية العقد	إجمالي قيمة الإيجار السنوي	مدة العقد	المدة الاجارية المسددة للمالك الحالي	الاستحقاق القادم لمبلغ الايجار
الكثروني	1	ساري	2025/06/01	2026/02/28	75,000	8 أشهر	2025/06/11	-

01

★ لا يملك المشتري الحق في المبالغ المستحقة أو جزء منها بتاريخ قبل تاريخ الترسية، و للمشتري الحق في تحصيل مبالغ الإيجار المستحقة بتاريخ لاحقة لتاريخ الإفراج.





## المعالم المحيطة

- طريق الملك عبدالله 2 كم
- طريق الملك سلمان 4 كم
- مستشفى القوات المسلحة 7 كم
- طريق الملك فهد 3 كم
- طريق الملك عبدالعزيز 5 كم
- جامعة الأمير سطام 8 كم





## المعالم المحيطة

■ طريق صلاح الدين الأيوبي  
1 كم

■ طريق الملك سعود  
3 كم

■ شارع عبد الرحمن بن عوف  
200 م

■ طريق الدلم  
3 كم

■ طريق الخرج الصناعية  
6 كم





4:25 مساءً

2026/02/17

تفلق المزايمة  
على العقار

06

## وصف العقار

أرض زراعية بالقرب من الهياثم

شمالاً  
جنوباً  
شرقاً  
غرباً

شارع عرض 15 م  
شارع عرض 20 م  
قطعة رقم 337 والقطعة رقم 338  
نقطة العقار مثلث

الحدود

7,400.66  
زراعي  
غرب الهياثم  
15,000 ريال  
رقم طلب التنفيذ 402014700748350

المساحة م<sup>2</sup>  
الاستخدام  
الحي  
مبلغ الدخول  
رقم طلب التنفيذ

النوع  
رقم الصك  
رقم المخطط  
رقم القطعة

أرض زراعية  
411512001587  
-  
339

شمالاً  
جنوباً

شرقاً 81.79 م  
غرباً صفر

180.98 م  
198.6 م

الأطوال

## معلومات إضافية

العقار عبارة عن أرض زراعية فضاء  
شكل الأرض مثلث

الرفع المساحي

صور إضافية

أضبط هنا للوصول للربط



## المعالم المحيطة

- طريق الملك عبدالله 5 كم
- طريق الدلم 9 كم
- مستشفى القوات المسلحة 12 كم
- الخرج 9 كم
- طريق الملك عبدالعزيز 11 كم



4:30 مساءً

2026/02/17

تفلق المزايمة  
على العقار

07

## وصف العقار

استراحة بالقرب من طريق الملك خالد

شمالاً قطعة رقم 105  
جنوباً شارع عرض 15م  
شرقاً قطعة رقم 112  
غرباً قطعة رقم 114

الحدود

365

سكني

الخالدية

10,000 ريال

رقم طلب التنفيذ 403094700051714

المساحة م<sup>2</sup>

الاستخدام

الحي

مبلغ الدخول

استراحة

311515011848

97

113

النوع

رقم الصك

رقم المخطط

رقم القطعة

شرقاً 20 م  
غرباً 20 م

شمالاً 18.5 م  
جنوباً 20 م

الأطوال

## معلومات إضافية

\*يوجد اختلافات بين الصك والطبيعة في البيانات المساحية للعقار وهي مبينه في الرفع المساحي المرفق  
العقار عبارة عن: استراحة تتكون من ملحق أرضي + مظلة خرسانية  
الملحق الأرضي مكون من: مجلس + مقلط + دورة مياه + مستودع  
يوجد باب يفتح على الجار الشرقي  
يوجد باب يفتح على الجار الغربي  
لا يوجد عداد كهرباء في العقار والكهرباء مسحوبة من الجار الغربي .

الرفع المساحي

صور إضافية

أضبط هنا للوصول للرابط





## المعالم المحيطة

- طريق الملك خالد  
40 م
- مستشفى الملك خالد  
400 م
- طريق الملك سعود  
30 م
- شارع جعفر بن أبي طالب  
80 م
- طريق الملك عبدالله  
1 كم



4:35 مساءً

2026/02/17

تفلق المزايذة  
على العقار

08

## وصف العقار

استراحة بالقرب من طريق الملك فهد

النوع	استراحة	المساحة م <sup>2</sup>	314.50	الحدود	شمالاً	قطعة رقم 72
رقم الصك	360684012232	الاستخدام	سكني	جنوباً	قطعة رقم 75	
رقم المخطط	-	الحي	النهضة	شرقاً	جار	
رقم القطعة	-	مبلغ الدخول	10,000 ريال	غرباً	شارع رقم 3 عرض 26م	
رقم طلب التنفيذ 403094700059913						

الأطوال	شمالاً	18.5 م	شرقاً	17 م
	جنوباً	18.5 م	غرباً	17 م

## معلومات إضافية

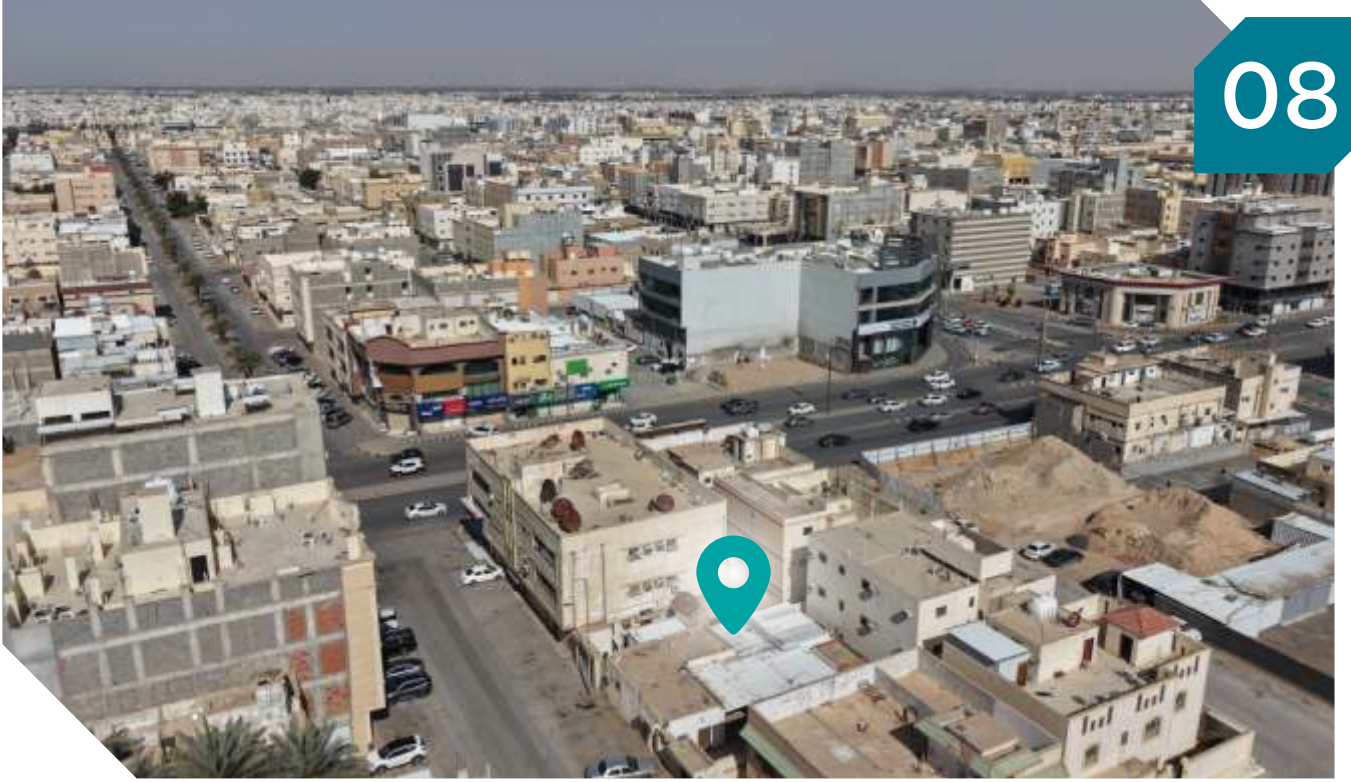
\*يوجد اختلافات بين الصك والطبيعة في البيانات المساحية للعقار وهي مبينه في الرفع المساحي المرفق  
العقار عبارة عن استراحة مكونه من: ملاحق أرضيه + مظلة من الشينكو الملحق الأول عبارة عن: غرفتين + مجلس + دورة مياه الملحق الثاني عبارة عن: غرفتين بسقف من الشينكو الملحق الثالث عبارة عن: مطبخ + دورة مياه الملحق الرابع عبارة عن: غرفة + دورة مياه

الرفع المساحي

صور إضافية

أضف هنا للوصول للربط





## المعالم المحيطة

■ طريق أبي بكر الصديق  
100 م

■ طريق الملك عبدالعزيز  
1 كم

■ جامعة الأمير سطام  
4 كم

■ طريق الملك فهد  
40 م

■ طريق الملك عبدالله  
1 كم

■ مستشفى القوات المسلحة  
1 كم



09

تفلق المزايمة  
على العقار

2026/02/17 4:40 مساءً

## وصف العقار

دور ارضي بالقرب من طريق الملك خالد

النوع	دور أرضي	المساحة م <sup>2</sup>	الحدود	الارتفاع
رقم الصك	311514007935	230.36	شمالاً	ارتفاع 1 والقطعة رقم 104
رقم المخطط	97	سكني	جنوباً	ارتفاع 2 وشارع 15 م
رقم القطعة	الدور رقم 1/أ من العقار رقم 3932 المقام على الأرض رقم 112	طريق العيون	شرقاً	الدرج وارتفاع 1 والقطعة 111
		10,000 ريال	غرباً	ارتفاع 2 والقطعة رقم 113
		رقم طلب التنفيذ 403094700051714		

## معلومات إضافية

العقار عبارة عن الدور رقم "1/أ" في الدور الأرضي ويتكون من: مجلس + مقلط + صالة + مطبخ + مستودع + 3 غرف + 3 دورات مياه يوجد باب يفتح على الجار الغربي

صور إضافية

أضبط هنا للوصول للرابط



## المعالم المحيطة

■ شارع جعفر بن أبي طالب  
70 م

■ مستشفى الملك خالد  
400 م

■ طريق الملك خالد  
40 م

■ طريق الملك سعود  
300 م

■ طريق الملك عبدالله  
1 كم





10

تفلق المزايمة  
على العقار

2026/02/17 4:45 مساءً

## وصف العقار

دور سكني بالقرب من طريق الملك سعود

النوع	دور سكني	المساحة م <sup>2</sup>	300	الحدود	شمالاً	قطعة رقم 205
رقم الصك	311515018589	الاستخدام	سكني		جنوباً	قطعة رقم 209
رقم المخطط	63	الحي	الخالدية		شرقاً	قطعة رقم 208
رقم القطعة	207	مبلغ الدخول	10,000 ريال		غرباً	ممر مشاة عرض 10م
		رقم طلب التنفيذ	403094600024839			

## معلومات إضافية

\*يوجد اختلافات بين الصك والطبيعة في البيانات المساحية للعقار وهي مبينه في الرفع المساحي المرفق  
العقار عبارة عن فيلا دور ارضي وملحق ارضي  
- دور ارضي 3 مجالس ودورتين مياه  
- ملحق ارضي دورة مياه  
- يوجد باب حديد يفتح على الجار من الجهة الجنوبية  
- يوجد مظلة شينكو 55م لم يتم احتسابها

## الأطوال

شمالاً 20 م شرقاً 15 م  
جنوباً 20 م غرباً 15 م

الرفع المساحي

صور إضافية

أضبط هنا للوصول للرابط



## المعالم المحيطة

- طريق الملك خالد  
100 م
- مستشفى القوات المسلحة  
1 كم
- طريق الملك سعود  
70 م
- طريق الملك عبدالعزيز  
1 كم
- جامعة الأمير سطام  
2 كم



4:50 مساءً

2026/02/17

تفلق المزايمة  
على العقار

11

## وصف العقار

أرض سكني بالقرب من طريق الملك عبد العزيز

شمالاً  
جنوباً  
شرقاً  
غرباً

شارع عرض 5م  
بيت ملك جار  
بيت ملك جار  
شارع عرض 10م

الحدود

247.66

سكني

البدع

3,000 ريال

المساحة م<sup>2</sup>

الاستخدام

الحي

مبلغ الدخول

رقم طلب التنفيذ 403094700061435

أرض سكني

760681010319

بدون

15

النوع

رقم الصك

رقم المخطط

رقم القطعة

شمالاً 15.7 م  
جنوباً 14.5 م  
شرقاً 16.6 م  
غرباً 16.7 م

الأطوال

## معلومات إضافية

\*يوجد اختلافات بين الصك والطبيعة في البيانات المساحية للعقار وهي مبينه في  
الرفع المساحي المرفق  
العقار عبارة عن أرض فضاء سكنية

الرفع المساحي

صور إضافية

أضبط هنا للوصول للرابط





## المعالم المحيطة

- طريق الملك عبدالعزيز  
مباشرة
- طريق الهياثم  
2 كم
- طريق الملك عبدالله  
5 كم
- طريق الملك سعود  
مباشرة
- جامعة الأمير سطام  
4 كم
- مستشفى القوات المسلحة  
6 كم



4:55 مساءً

2026/02/17

تفلق المزايذة  
على العقار

12

## وصف العقار

فيلا في الافلاج بالقرب من طريق الامام

النوع	رقم الصك	رقم المخطط	رقم القطعة	المساحة م <sup>2</sup>	الاستخدام	النوع	رقم الصك	رقم المخطط	رقم القطعة
فيلا	413405001252	365	341 / ب	312.50	سكني	شمالاً	شارع عرض 20م	جزء من القطعة رقم 342	قطعة رقم 341/أ
				الملك فهد	الحي	جنوباً	قطعة رقم 339		
				مبلغ الدخول	رقم طلب التنفيذ	شرقاً			
				10,000 ريال	403094500015977	غرباً			

## معلومات إضافية

\*يوجد اختلافات بين الصك والطبيعة في البيانات المساحية للعقار وهي مبينه في  
الرفع المساحي المرفق  
العقار عبارة عن فيلا دورين  
- دور ارضي مكون من: مجلس مقلط 3 حمام 3 غرف مطبخ وصاله  
- دور أول مكون من: مجلس مقلط 3 حمام 3 غرف مطبخ وصاله  
- يوجد مستودع شينكو في الارتداد الجنوبي بمساحة 10م تقديريا لم يتم احتسابه  
- العقار على الصامت من الجهة الشرقية

الرفع المساحي

صور إضافية

أضبط هنا للوصول للرابط





## المعالم المحيطة

■ طريق الأمير محمد بن عبدالعزيز

400 م

■ مستشفى الأفلاج العام

2 كم

■ المدينة الجامعية في الأفلاج

4 كم

■ شارع عدي بن حاتم

170 م

■ طريق الملك عبدالعزيز

2 كم

■ طريق الملك فهد

3 كم



5:00 مساءً

2026/02/17

تفلق المزايدة  
على العقار

13

## وصف العقار

بيت شعبي في الافلاج بالقرب من طريق الملك عبد العزيز

أرض جار  
شارع عرض 7م  
بيت جار  
بيت جار

شمالاً  
جنوباً  
شرقاً  
غرباً

الحدود

91.07

سكني

العسيله

1,000 ريال

المساحة م<sup>2</sup>

الاستخدام

الحي

مبلغ الدخول

بيت شعبي

213404005418

رقم الصك

رقم المخطط

رقم القطعة

بدون

رقم طلب التنفيذ 403094700058068

شمالاً 8.5 م  
جنوباً 8.5 م  
شرقاً 11 م  
غرباً 10 م

الأطوال

## معلومات إضافية

\*يوجد اختلافات بين الصك والطبيعة في البيانات المساحية للعقار وهي مبينه في  
الرفع المساحي المرفق  
العقار عبارة عن بيت شعبي دور ارضي بسقف خشبي  
الدور الارضي مجلس صالة غرفتين مطبخ دورتين مياه

الرفع المساحي

صور إضافية

أضف هنا للوصول للربط



### المعالم المحيطة

- طريق الملك عبدالعزيز 100 م
- طريق الملك عبدالله 800 م
- طريق الملك فهد 900 م
- طريق الملك عبدالله 800 م
- مستشفى الأفلح العام 800 م
- المدينة الجامعية في الأفلح 6 كم



5:05 مساءً

2026/02/17

تفلق المزايذة  
على العقار

14

## وصف العقار

بيت شعبي في الافلاج بالقرب من طريق الملك عبد الله

شمالاً  
جنوباً  
شرقاً  
غرباً

قطعة رقم 145  
قطعة رقم 147  
قطعة رقم 149  
شارع عرض 6م

الحدود

120  
سكني  
غرب ليلي  
1,000 ريال

المساحة م<sup>2</sup>  
الاستخدام  
الحي  
مبلغ الدخول

بيت شعبي  
960607006445  
128 / أ  
146

النوع  
رقم الصك  
رقم المخطط  
رقم القطعة

رقم طلب التنفيذ 403094700058068

شمالاً 20 م  
جنوباً 20 م  
شرقاً 6 م  
غرباً 6 م

الأطوال

## معلومات إضافية

\*يوجد اختلافات بين الصك والطبيعة في البيانات المساحية للعقار وهي مبينه في  
الرفع المساحي المرفق  
العقار عبارة عن مبنى شعبي دور ارضي وملحق علوي بسقف خشبي  
- الدور الأرضي مجلس مقلط صالة غرفتين مطبخ دورتين مياه  
- ملحق علوي غرفة دورة مياه

الرفع المساحي

صور إضافية

أضبط هنا للوصول للرابط





### المعالم المحيطة

- طريق الملك عبدالله  
100 م
- مستشفى الأفلح العام  
200 م
- المدينة الجامعية في الأفلح  
5 كم
- طريق الملك فيصل  
100 م
- طريق الملك عبدالله  
100 م
- طريق الملك عبدالعزيز  
400 م



5:10 مساءً

2026/02/17

تفلق المزايمة  
على العقار

15

## وصف العقار

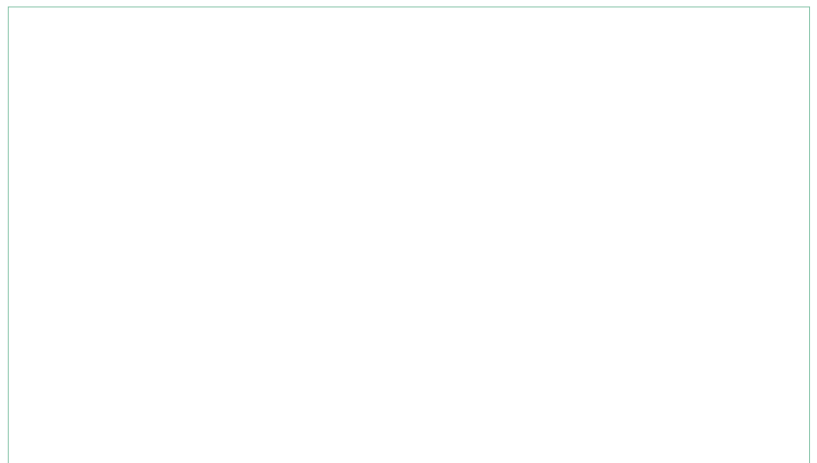
أرض سكنية في الدريق

النوع	أرض سكنية	المساحة م <sup>2</sup>	400	الحدود	شمالاً	شارع عرض 15م
رقم الصك	312901001120	الاستخدام	سكني		جنوباً	قطعة رقم 36
رقم المخطط	34	الحي	المدينة الجديدة		شرقاً	قطعة رقم 33
رقم القطعة	35	مبلغ الدخول	3,000 ريال		غرباً	قطعة رقم 37
		رقم طلب التنفيذ	403094600043948			

شمالاً 20 م	شرقاً 20 م
جنوباً 20 م	غرباً 20 م

الأطوال

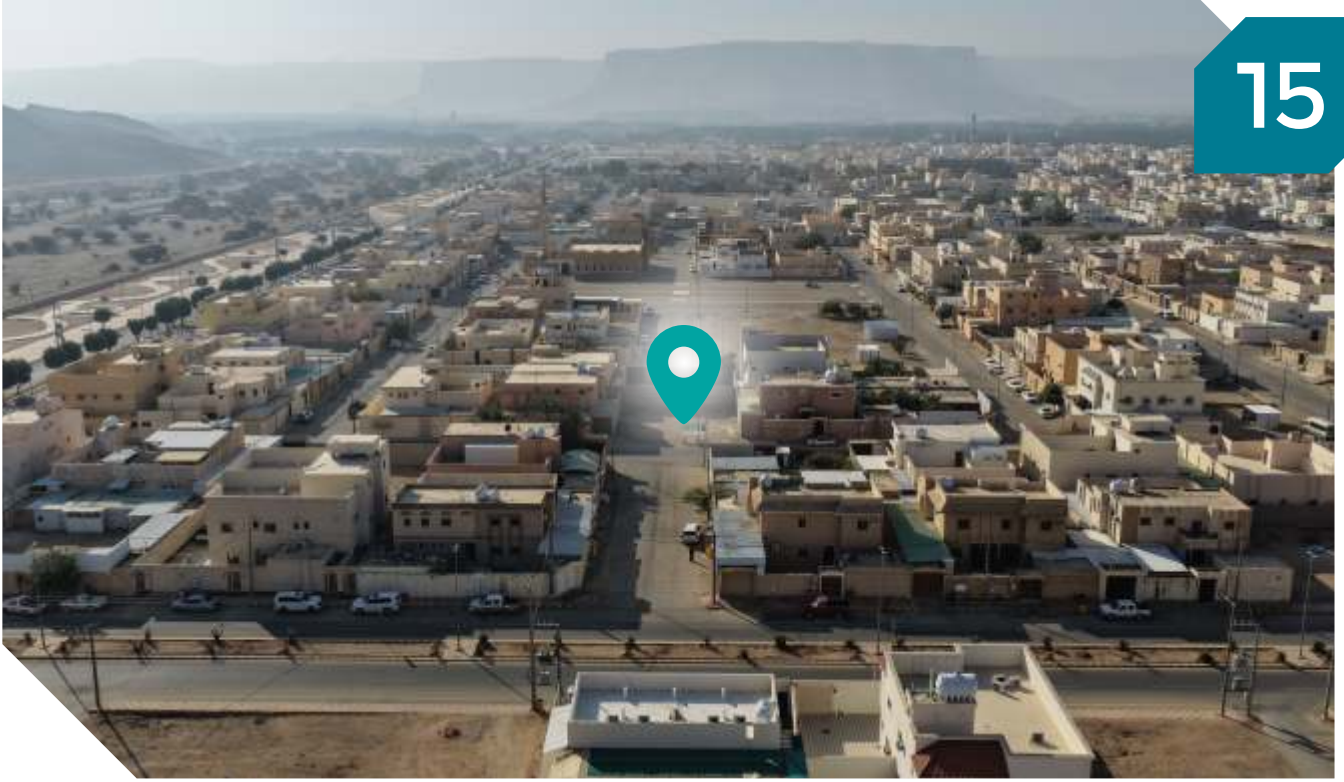
## معلومات إضافية



الرفع المساحي

صور إضافية

أضبط هنا للوصول للرابط



## المعالم المحيطة

- مستشفى الحريق العام  
700 م

## شروط الدخول بالمزاد

- التسجيل في منصة المزاد الإلكتروني.
- سداد مبلغ المشاركة بالقيمة المحددة لكل أصل عن طريق منصة المزاد الإلكتروني ويعتبر المبلغ جزءًا من الثمن لمن يرسو عليه المزاد ولا يحق له استرداده، وفي حالة رسو المزاد يتم سداد بقية المبلغ فور صدور فاتورة السداد وذلك خلال مدة التحصيل المعتمدة.
- عند رسو المزاد على المشتري، يتم سداد المبلغ شاملًا قيمة السعي فورًا، وفي حال تعذر السداد خلال ثلاثة أيام عمل من تاريخ صدور محضر الترسية فيعاد البيع على حساب المشتري المتخلف عن السداد، ويتحمل المشتري المتخلف تكاليف إعادة البيع على حسابه وللمركز الحق في تمديد الفترة من ثلاثة أيام إلى عشرة أيام إذا دعت الحاجة.
- المعاينة للأصل خلال فترة الإعلان.
- يسقط خيار المجلس حال رسو المزاد.
- يلتزم من يرسو عليه المزاد بسداد مبلغ السعي 2.5% من ثمن البيع شاملًا لضريبة القيمة المضافة.
- يلتزم المشتري بسداد ضريبة التصرفات العقارية بقيمة 5% من ثمن البيع وذلك خلال فترة التحصيل المحددة أعلاه.
- تم الإعلان بناءً على البيانات والمواصفات الواردة في وثيقة العقار ولا يتحمل المركز أدنى مسؤولية عن أي اختلاف في العقار على أرض الواقع عما هو مدون في الوثيقة.
- يتم البيع والإفراغ وفقًا لقواعد مركز الإسناد والتصفية "إنفاذ"



# خطوات المشاركة في المزاد الإلكتروني

1



تسجيل الدخول في  
المنصة الإلكترونية

2



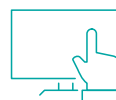
إستعراض المزادات

3



سداد قيمة المشاركة في  
المزاد (قابلة للإسترداد)

4



إختيار مزاد منافع  
والدخول للمشاركة

5



الفوز بالمزاد



امسح للدخول على  
المنصة الإلكترونية

## يقام المزاد

### بداية المزاد

الأحد 15 فبراير 2026 م



01:00 ظهراً



### نهاية المزاد

الثلاثاء 17 فبراير 2026 م



من الساعة 04:00 مساءً



حتى الساعة 05:10 مساءً

سومتك  
SOUMTECH

## للتواصل والاستفسار

055 823 7036



055 824 2549

