

نموذج قرار مساحي

بيانات الصك	
رقم الوثيقة	٣٩٣٥٩٥٠٠١٩٥١
تاريخ الوثيقة	١٤٤٢/٠٦/٢٥ هـ
مصدرة	وزارة العدل
هوية المالك	
أسم المالك	
نسبة الملكية	١٠٠٪
تفاصيل العقار	
رقم القطعة	١٥٢
رقم المخطط	١١
المساحة	٢م٢٢٥,٠٠
نوع العقار	قطعة الارض السكنية
الحى	الامير سلطان
المدينة	البيجادية

شمار الشركة	ختم الشركة

تاريخ أعداد الكروكي	المهندس المساح	مدير المكتب

حد الصك
حد الطبيعة

قطعة رقم (١٥٠)

25.00

25.00

25.00

25.00

25.00

25.00

قطعة رقم (١٥٤)

مسار عرض (١٥,٠٠) متر



للوصول للموقع



أقرار

جرى الوقوف على الطبيعة من قبل مساح

هل الصك مطابق للرفع المساحي

هل تم ذكر جميع الأختلافات في الرفع المساحي

هل تم تطبيق جميع التعليمات الصادرة من المركز في الرفع المساحي

هل تم التوقيع وأرفاق أقرار صحة الموقع

هل يوجد تدخل في الأصل

هل يوجد على الأصل مبنى مشترك

هل ذكر المرجع المعتمد على الاستدلال على استخدام العقار

هل تم الاستعلام من وزارة الزراعة حيال الأرض الزراعية

الملاحضات والأختلافات والتداخلات

نوع الاستخدام: سكني تجارى سكني تجارى صناعي زراعي

الأرض على الطبيعة: مبنى قائم أرض فضاء أرض مسورة أرض زراعية

طبيعة الأرض: منبسطة جبلية أخرى

المخطط على الطبيعة: منفذ غير منفذ عشوائي

يتحمل المكتب الهندسي المسؤولية على ما ورد في مخطط الرفع المساحي

من حدود وأطوال وأحداثيات

ها التقرير المساحي لا يعتد به كإثبات لسلامة إجراءات التملك أو تثبيت حدود الصك وموقعة

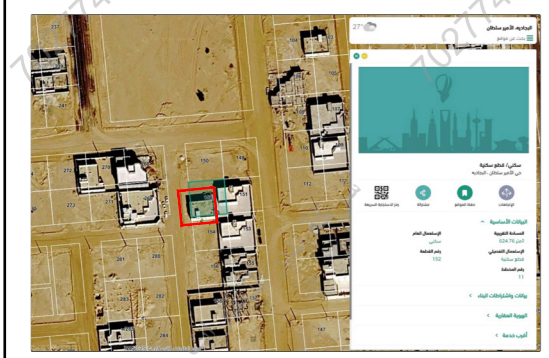
تم الربط بأقرب نقطة ثابتة

ملاحظات:

الشارع في الجهة الغربية غير مسفلت على الطبيعة

يوجد ازاخه بالتخطيط على المستكشفات

مستكشف بلدى



مستكشف الامانة



المصور الجوى



صور من الطبيعة



أحداثيات الموقع حسب نظام الاحداثيات العالمى				
الخط العرضى	الخط الطولى	الشماليات	الشرقيات	الارتفاع
١	٥	2686977.043	369874.455	
٢	٦	2686979.100	369899.370	
٣	٧	2686954.185	369901.427	
٤	٨	2686952.128	369876.512	

الاتجاه	بموجب الصك	الاتجاه	بموجب الطبيعة
الشمال	بطول (٢٥,٠٠) متر	الشمال	قطعة رقم (١٥٠) بطول (٢٥,٠٠) متر
الجنوب	بطول (٢٥,٠٠) متر	الجنوب	قطعة رقم (١٥٤) بطول (٢٥,٠٠) متر
الشرق	بطول (٢٥,٠٠) متر	الشرق	قطعة رقم (١٥١) بطول (٢٥,٠٠) متر
الغرب	شارع عرض (١٥,٠٠) متر	الغرب	شارع عرض (١٥,٠٠) متر
المساحة	(٦٥٠,٠٠) م٢	المساحة	(٦٥٠,٠٠) م٢