

## نموذج قرار مساحى

### بيانات الصك

رقم الوثيقة	٤٦٢٠٠٣٠١٦٧٧١
تاريخ الوثيقة	
مصدره	
رقم الهوية	
أسم المالك	
نسبة الملكية	
تفاصيل العقار	
رقم القطعة	١٩
رقم المخطط	٢/٢٠١
المساحة	٢م ١٦٨٧,١٠
نوع العقار	قطعة الارض
الحى	الكورنيش
المدينة	الخبير

## شركة فجن للأعمال للإستشارات الهندسية

شعار الشركة



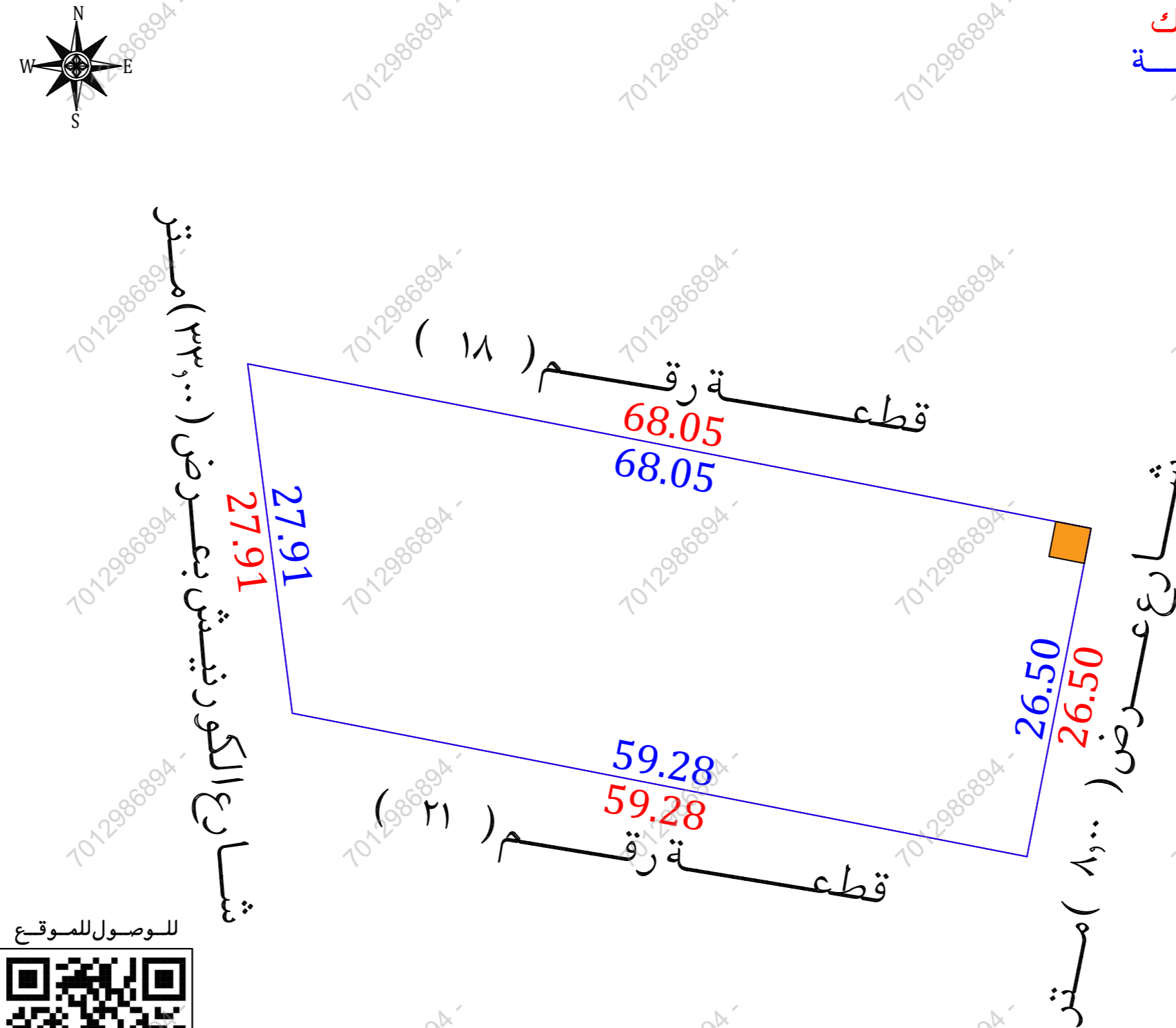
ختم الشركة



VISION Engineering Consulting  
فجن للإستشارات الهندسية

تاريخ أعداد الكروكى	المهندس المساح	مدير المكتب
٢٠٢٦/٠٢/٠٩ م	طارق محمد	محمد سلامة آل سعيدان
0539934077	0554400693	info@vision.en.com

### حد الصك حد الطبيعة



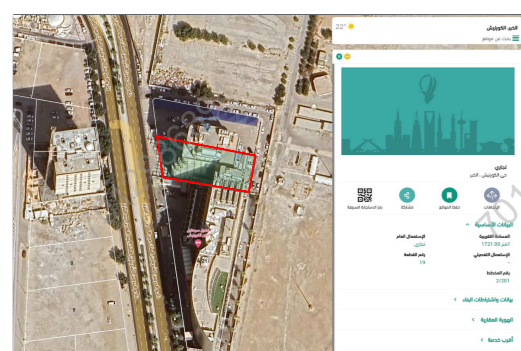
للوصول للموقع



### أقرار

- جرى الوقوف على الطبيعة من قبل مساح مكتب فجن للإستشارات الهندسية وأتضح الأتى:
- نعم  لا
  - هل الصك مطابق للرفع المساحى
  - نعم  لا
  - هل تم ذكر جميع الأختلافات فى الرفع المساحى
  - نعم  لا
  - هل تم تطبيق جميع التعليمات الصادرة من المركز فى الرفع المساحى
  - نعم  لا
  - هل تم التوقيع وأرفاق أقرار صحة الموقع
  - نعم  لا
  - هل يوجد تدخل فى الأصل
  - نعم  لا
  - هل يوجد على الأصل مبنى مشترك
  - نعم  لا
  - هل ذكر المرجع المعتمد على الاستدلال على استخدام العقار
  - نعم  لا
  - هل تم الأستعلام من وزارة الزراعة حيال الأرض الزراعية
  - نعم  لا
  - الملاحظات والأختلافات والتدخلات
  - نعم  لا
  - نوع الصك:  سكنى  تجارى  سكنى تجارى  صناعى  زراعى
  - الأرض على الطبيعة:  مبنى قائم  أرض فضاء  أرض مسورة  أرض زراعية
  - طبيعة الأرض:  منبسطة  جبلية  أخرى
  - المخطط على الطبيعة:  منفذ  غير منفذ  عشوائى
  - يتحمل المكتب الهندسى المسئولية على ما ورد فى مخطط الرفع المساحى من حدود وأطوال وأحداثيات
  - ها التقرير المساحى لا يعتد به كإثبات لسلامة أجراءات التملك أو تثبيت حدود الصك وموقعة
  - تم الربط بأقرب نقطة ثابتة
  - ملاحظات:
  - يوجد أختلاف فى الحدود بين الصك والطبيعة والمستكشفات
  - غرفة كهرباء:  داخل الملكية  خارج الملكية  فى الجهة الشمالية الشرقية

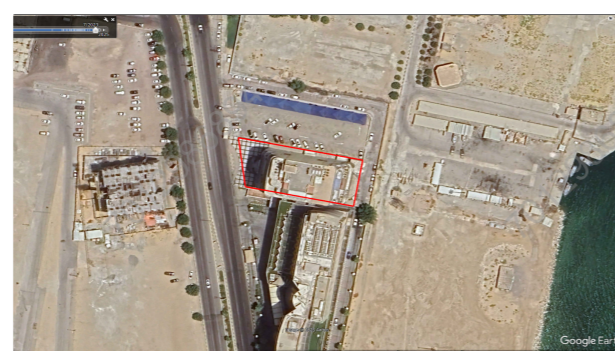
### مستكشف بلدى



### مستكشف الامانة



### المصور الجوى



### صور من الطبيعة



أحداثيات الموقع حسب نظام الاحداثيات العالمى				
الخط	الشماليات	الخط	الشماليات	الخط
1	2906651.850	5	422086.310	الشماليات الشرقية
2	2906638.812	6	422153.103	الشماليات الغربية
3	2906612.802	7	422148.022	الشماليات الغربية
4	2906624.164	8	422089.841	الشماليات الغربية

الاتجاه	بموجب الصك	الاتجاه	بموجب الطبيعة
الشمال	قطعة رقم ( ١٨ ) بطول ( ٦٨,٠٥ ) متر	الشمال	قطعة رقم ( ١٨ ) بطول ( ٦٨,٠٥ ) متر
الجنوب	قطعة رقم ( ٢٠ ) بطول ( ٥٩,٢٨ ) متر	الجنوب	قطعة رقم ( ٢١ ) بطول ( ٥٩,٢٨ ) متر
الشرق	نافذ عرض ( ٨,٠٠٠ ) متر	الشرق	شارع عرض ( ٨,٠٠٠ ) متر
الغرب	شارع الكورنيش بعرض ( ٣٩,٠٠٠ ) متر	الغرب	شارع الكورنيش بعرض ( ٣٣,٠٠٠ ) متر
المساحة	٢م ( ١٦٨٧,١٠ )	المساحة	٢م ( ١٦٨٧,١٠ )