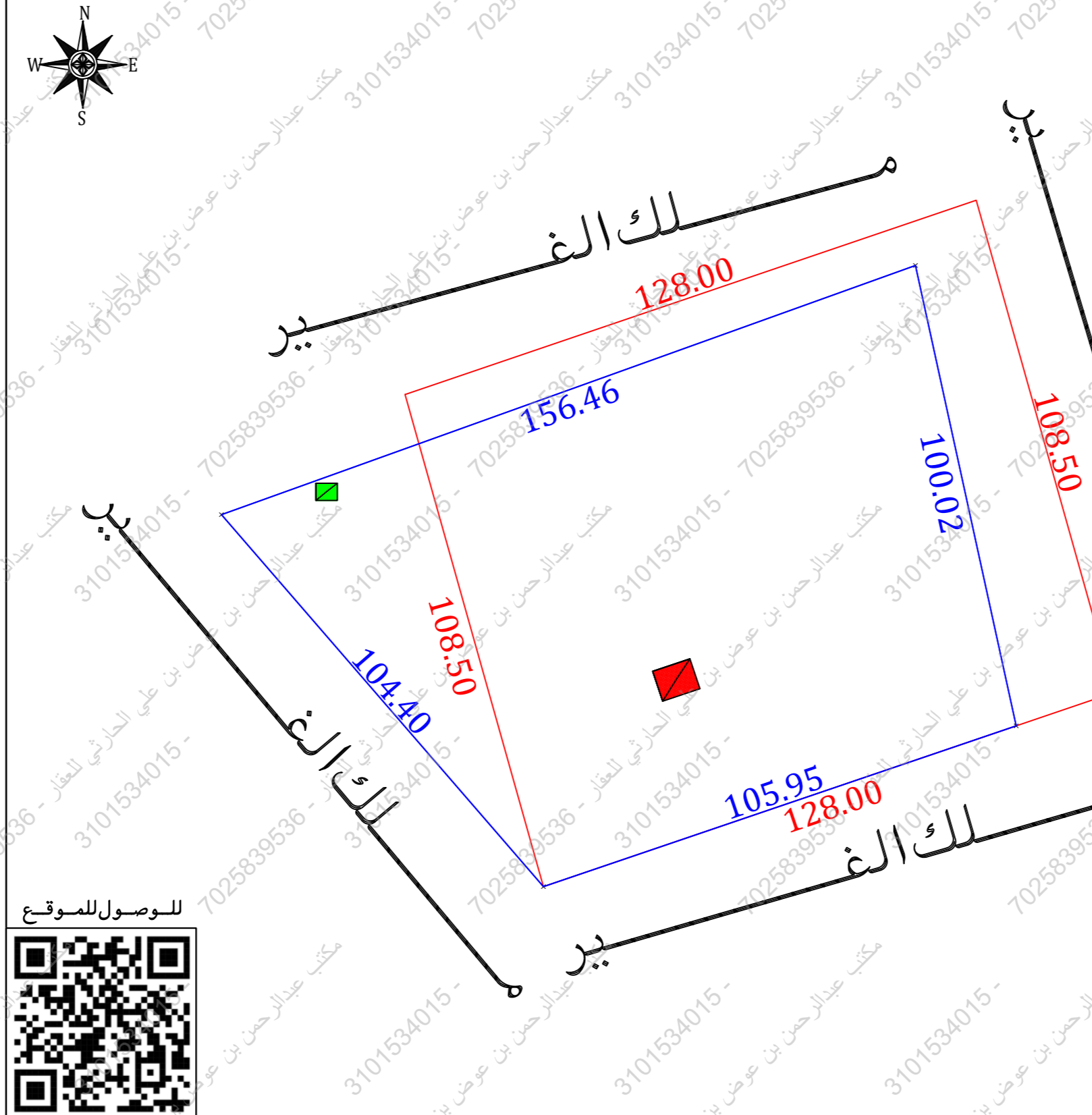


نموذج قرار مساحي

| | |
|---|---------------|
| بيانات الصك | رقم الوثيقة |
| ٦٧٢١٠٧٠٠١٣١٧ | |
| تاريخ الوثيقة | مصدره |
| وزارة العدل | |
| هوية المالك | أسم المالك |
| نسبة الملكية | ١٠٠٪ |
| تفاصيل العقار | رقم القطعة |
| بيدون | |
| رقم المخطط | المساحة |
| ٢١٣٨٦٧,٥٠ | |
| نوع العقار | الحى |
| الارض السكنية | شمال ابي عريش |
| المدينة | ابى عريش |
| شركة فجن الأعمال للاستشارات الهندسية | |
|  VISION Engineering Consulting فجن للاستشارات الهندسية | |
| تم أعداد هذا العمل لصالح شركة | |
|  MFAZ ARABIA PROFESSIONAL CONSULTANCIES مفاز العربية للاستشارات المهنية | |

| | | |
|---------------------|----------------|----------------------|
| تاريخ أعداد الكروكي | المهندس المساح | مدير المكتب |
| ٢٠٢٦/٠٤/٠٤ م | طارق محمد | محمد سلامة آل سعيدان |
| 0539934077 | 0554400693 | info@vision.en.com |

حد الصك حد الطبيعة



للوصول للموقع

أقرار

- جرى الوقوف على الطبيعة من قبل مساح مكتب فجن للاستشارات الهندسية وأتضح الأتي:
- نعم لا
 - هل الصك مطابق للرفع المساحي
 - نعم لا
 - هل تم ذكر جميع الأختلافات فى الرفع المساحي
 - نعم لا
 - هل تم تطبيق جميع التعليمات الصادرة من المركز فى الرفع المساحي
 - نعم لا
 - هل تم التوقيع وأرفاق أقرار صحة الموقع
 - نعم لا
 - هل يوجد تداخل فى الأصل
 - نعم لا
 - هل يوجد على الأصل مبنى مشترك
 - نعم لا
 - هل ذكر المرجع المعتمد على الاستدلال على استخدام العقار
 - نعم لا
 - هل تم الاستعلام من وزارة الزراعة حيال الأرض الزراعية
 - نعم لا
 - الملاحظات والأختلافات والتداخلات
 - نعم لا
 - نوع الصك: سكني تجارى سكني تجارى صناعي زراعي
 - الأرض على الطبيعة: مبنى قائم أرض فضاء أرض مسورة أرض زراعية
 - طبيعة الأرض: منبسطة جبلية أخرى
 - المخطط على الطبيعة: منفذ غير منفذ عشوائي
 - يتحمل المكتب الهندسي المسؤولية على ما ورد فى مخطط الرفع المساحي من حدود وأطوال وأحداثيات
 - ها التقرير المساحي لا يعتد به كإثبات لسلامة إجراءات التملك أو تثبيت حدود الصك وموقعة
 - تم الربط بأقرب نقطة ثابتة
 - ملاحظات:**
 - تم الوقوف على الموقع باقرار واراشاد من طالب التنفيذ دون ادنى مسؤوليه على المكتب الهندسي
 - قطعة الارض غير معرفه على المستكشفات
 - الاطوال : **الشمالي:** الصك (١٢٨,٠٠) م الطبيعة (١٥٦,٤٦) م
 - الجنوبى:** الصك (١٢٨,٠٠) م الطبيعة (١٠٥,٩٥) م
 - الشرقى:** الصك (١٠٨,٥٠) م الطبيعة (١٠٠,٠٢) م
 - الغربى:** الصك (١٠٨,٥٠) م الطبيعة (١٠٤,٤٠) م
 - المساحة : الصك (١٣٨٦٧,٥٠) م الطبيعة (١٢٨٨٣,٤٣) م
 - غرفة كهرباء : داخل الملكية خارج الملكية فى الجهة الجنوبية
 - مضخة دفاع مدنى : داخل الملكية خارج الملكية فى الجهة الشمالية الغربية
 - اسم الحى : الصك (شمال ابي عريش) المستكشفات (الزهور)

| | | | |
|--|---|--|---|
| مستكشف بلدى | مستكشف الامانة | المصور الجوى | صور من الطبيعة |
|  |  |  |  |

| أحداثيات الموقع حسب نظام الاحداثيات العالمى | | | | بموجب الطبيعة | | الاتجاه | | بموجب الصك | | الاتجاه |
|---|-------------|------------|------|---------------|------------|---------|----------------|----------------------------|---------|---------|
| الخط | الشرقيات | الشماليات | الخط | الشرقيات | الشماليات | الاتجاه | المساحة | بموجب الصك | الاتجاه | |
| 1 | 1879141.251 | 268317.769 | 5 | 1879194.136 | 268465.017 | الشمال | (١٢٨٨٣,٤٣) م | يحد هادى حسين عبده ال جابر | الشمال | |
| 2 | 1879096.428 | 268486.386 | 6 | 1879062.303 | 268386.077 | الجنوب | | يحد محمد على ابراهيم | الجنوب | |
| 3 | | | 7 | | | الشرق | | يحد محمد يحيى حمزى | الشرق | |
| 4 | | | 8 | | | الغرب | | يحد محمد حسين عبده | الغرب | |
| | | | | | | المساحة | | | المساحة | |