

انفاذ
Infath



مكتب أجمل سكن للخدمات العقارية

الأحد 07 يونيو 2026
الأربعاء 10 يونيو 2026

مزاد
فرص الوسطى



إنفاذ Infath

مركز الإسناد والتصفية - إنفاذ

مركز الإسناد والتصفية «إنفاذ»، مركز حكومي؛ يختص بالإشراف على أعمال التصفية والبيع للأصول الثابتة والمنقولة والتي تُسند إليه من قبل الجهات القضائية والحكومية كتصفية الشركات والشركات والصناديق والمساهمات، وذلك من خلال إسنادها إلى الجهات المتخصصة فنيا والإشراف على أعمالها؛ للإسهام في تسريع عملية استيفاء الحقوق.

920000100  www.infath.gov.sa  infath_sa
infathauctions 



مكتب أجمل سكن للخدمات العقارية

مكتب أجمل سكن للخدمات العقارية

تعتز أجمل سكن للخدمات العقارية بانتشارها وتحقيقتها لثقة عملائها واعتمادها وكيلاً للبيع القضائي لدى وزارة العدل وتصنيفها مزوداً للخدمة لدى مركز الإسناد والتصفية .. فله الحمد.

050 35 73 849



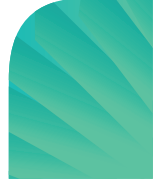
@AjmlSKn_



ajmlskn@gmail.com



مزاد فرص الوسطى



يعلن مكتب أجمل سكن للخدمات العقارية عن البيع بالمزاد العلني الإلكتروني وبإشراف من مركز الإسناد والتصفية "إنفاذ"، وبقرار من محكمة التنفيذ .

يبدأ الأحد 07 يونيو 2026
الساعة 10:00 صباحاً



ينتهي الأربعاء 10 يونيو 2026
من الساعة 05:00 - إلي 05:50 مساءً



عبر منصة سومتك للمزادات



بيان العقارات

شيك الدخول	رقم الصك	رقم القطعة	رقم المخطط	المساحة م ²	الحي	المدينة	نوع العقار	
5,000 ٳ	312105000515	2546	1398	660	الملقا	شقراء	أرض	01
5,000 ٳ	760616004632	86	585	700.47	الصفراء	شقراء	أرض	02
50,000 ٳ	313002002363	-	-	116,250	حمادة الفاط	الفاط	أرض زراعية	03
5,000 ٳ	312405009009	بدون	100	403.80	-	المجمعة	بيت	04
20,000 ٳ	312404006206	459	358	440	-	المجمعة	قطعة أرض	05
20,000 ٳ	912404006207	488	358	500	-	المجمعة	قطعة أرض	06



01

05:00 م

2026/06/10

تغلق المزايمة
على العقار

وصف العقار
العقار عبارة عن أرض .

شمالاً
جنوباً
شرقاً
غرباً

شمالاً
جنوباً
شرقاً
غرباً

الحدود

الأطوال

660
سكني
الملقا
5,000 ج

المساحة م²
الاستخدام
الحي
شيك الدخول

رقم طلب التنفيذ 403094700048708

أرض
312105000515
1398
2546

النوع
رقم الصك
رقم المخطط
رقم القطعة

معلومات إضافية

ملاحظات

- استخدام الارض سكني .
- تم ذكر اسم الحي حسب مخطط الأمانة (حي الملقا) .

الرفع المساحي

صور إضافية

موقع العقار



02

05:10 م

2026/06/10

تغلق المزايدة
على العقار

وصف العقار

العقار عبارة عن أرض سكنية تقع على شارعين .

شمالاً
جنوباً
شرقاً
غرباً

قطعة رقم 84
شارع عرض 15 م
قطعة رقم 87
شارع عرض 15 م

الحدود

شمالاً
جنوباً
شرقاً
غرباً

25.30 م
24.90 م
28.02 م
27.80 م

الأطوال

700.47
سكني
الصفراء
5,000 ₪

المساحة م²
الاستخدام
الحي
شيك الدخول

رقم طلب التنفيذ 403094700071451

أرض
760616004632
585
86

النوع
رقم الصك
رقم المخطط
رقم القطعة

معلومات إضافية

ملاحظات

- يوجد عمود كهرباء ضغط عالي خارج حدود الملكية في الجهة الغربية .

الرفع المساحي

صور إضافية

موقع العقار



03

05:20 م

2026/06/10

تغلق المزايدة
على العقار

وصف العقار

العقار عبارة عن أرض زراعية .

أرض الجمعية
شارع عرض 15 م
الجزء الشرقي من المزرعة الخاص بملك للغير
ملك للغير

شمالاً
جنوباً
شرقاً
غرباً

الحدود

شمالاً 250 م
جنوباً 215 م
شرقاً 500 م
غرباً 500 م

الأطوال

116,250
زراعي
حمادة الغاط
50,000 ج.د

المساحة م²
الاستخدام
الحي
شيك الدخول

رقم طلب التنفيذ 403094500012135

أرض زراعية
313002002363
-

النوع
رقم الصك
رقم المخطط
رقم القطعة

معلومات إضافية

ملاحظات

- يوجد عدد 2 بئر داخل الملكية في الجهة الجنوبية وفي الجهة الشرقية .
- توجد اختلافات بين الصك والطبيعة في البيانات المساحية للعقار وهي
مبينة في الرفع المساحي المرفق .

الرفع المساحي

صور إضافية

موقع العقار



04

05:30 م

2026/06/10

تغلق المزايدة
على العقار

وصف العقار

العقار عبارة عن بيت طين .

شمالاً بيت الشمالي ملك للغير
جنوباً شارع منيخ عرض 12 م
شرقاً شارع عرض 4 م
غرباً بيت ملك للغير

الحدود

شمالاً 9 + 2 + 12.50 م
جنوباً 22.30 م
شرقاً 18 م
غرباً 19.80 م

الأطوال

403.80

المساحة م²

-

الاستخدام

-

الحي

5,000 ₪

شيك الدخول

403094700059355

رقم طلب التنفيذ

بيت

312405009009

100

بدون

النوع

رقم الصك

رقم المخطط

رقم القطعة

معلومات إضافية

مكونات العقار

-دور أرضي + ملائق أرضية + مظلة من الشينكو .
-الدور الأرضي يتكون من (7 غرف + صالة + مطبخ + دورة مياه) .
-الملائق الأرضية : الملائق الأول يتكون من (3 غرف) .
-الملائق الثاني يتكون من (دورة مياه) .

ملاحظات

-توجد اختلافات بين الصك والطبيعة في البيانات المساحية للعقار وهي مبنية في الرفع المساحي المرفق .

الرفع المساحي

صور إضافية

موقع العقار



05

05:40 م

2026/06/10

تغلق المزايدة
على العقار

وصف العقار

العقار عبارة عن عمارة سكنية .

شمالاً
جنوباً
شرقاً
غرباً

قطعة رقم 458
مباني عرض 15 م
مشاة عرض 10 م
قطعة رقم 461

الحدود

شمالاً
جنوباً
شرقاً
غرباً

22 م
22 م
20 م
20 م

الأطوال

440

المساحة م²
الاستخدام

-

الحي

-

شيك الدخول

20,000 ₪

رقم طلب التنفيذ

402014500733890

قطعة أرض
312404006206

358

459

النوع
رقم الصك
رقم المخطط
رقم القطعة

معلومات إضافية

مكونات العقار

-دورين + 2 ملحق ارضي
-الدور الارضي مكون من :- 5 غرف + 2 دورة مياه + مطبخ + صاله .
-الدور الاول مكون من شقتين نفس التصميم وتتكون كل شقة من :- 3 غرف + 2 دورة مياه + مطبخ .
-الملحق الارضي الاول مكون من :- غرفه + 2 دورة مياه + مطبخ .
-الملحق الأرض الثاني مكون من :- غرفه + صاله .

ملاحظات

-توجد اختلافات بين الصك والطبيعة في البيانات المساحية للعقار وهي مبينة في الرفع المساحي المرفق .
-يوجد خزان مياه .
-يوجد انحراف بالمخطط وهو غير مؤثر علي موقع العقار .

الرفع المساحي

صور إضافية

موقع العقار



05:50 م



2026/06/10

تغلق المزايدة
على العقار

06

وصف العقار

العقار عبارة عن عمارة سكنية .

شمالاً
جنوباً
شرقاً
غرباً

قسمة رقم 486
ممر مشاة عرض 10 م
شارع عرض 12 م
قسمة رقم 489

الحدود

500
سكني
-

المساحة م²
الاستخدام
الحي
شيك الدخول

قطعة أرض
912404006207
358
488

النوع
رقم الصك
رقم المخطط
رقم القطعة

شمالاً
جنوباً
شرقاً
غرباً

20 م
20 م
25 م
25 م

الأطوال

رقم طلب التنفيذ 402014500733890

معلومات إضافية

مكونات العقار

-دورين .
-الدور الأرضي والاول نفس التصميم .
-يتكون كل دور من شقتين .
-كل شقة تتكون من 4 غرف + صاله + 2 دورة مياه + مطبخ.

ملاحظات

-توجد اختلافات بين الصك والطبيعة في البيانات المساحية للعقار وهي مبينة في
الرفع المساحي المرفق .
-يوجد خزان مياه .
-يوجد عدد 2 خزان بالسطح .

الرفع المساحي

صور إضافية

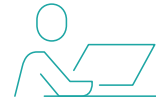
موقع العقار

شروط المشاركة في المزاد الإلكتروني

- التسجيل في منصة المزاد الإلكتروني
- سداد مبلغ المشاركة بالقيمة المحددة لكل أصل عن طريق منصة المزاد الإلكتروني ويعتبر المبلغ جزءاً من الثمن لمن يرسو عليه المزاد ولا يحق له استرداده، وفي حالة رسو المزاد يتم سداد بقية المبلغ فور صدور فاتورة السداد وذلك خلال مدة التحصيل المعتمدة.
- عند رسو المزاد على المشتري، يتم سداد المبلغ شاملاً قيمة السعي فوراً، وفي حال تعذر السداد خلال ثلاثة أيام عمل من تاريخ صدور محضر الترسية فيعاد البيع على حساب المشتري المتخلف عن السداد، ويتحمل المشتري المتخلف تكاليف إعادة البيع على حسابه وللمركز الحق في تمديد الفترة من ثلاثة أيام إلى عشرة أيام إذا دعت الحاجة.
- المعاينة للأصل خلال فترة الإعلان.
- يسقط خيار المجلس حال رسو المزاد.
- يلتزم من يرسو عليه المزاد بسداد مبلغ السعي 2.5% من ثمن البيع شاملاً لضريبة القيمة المضافة .
- يلتزم المشتري بسداد ضريبة التصرفات العقارية بقيمة 5% من ثمن البيع وذلك خلال فترة التحصيل المحددة أعلاه.
- تم الاعلان بناءً على البيانات والمواصفات الواردة في وثيقة العقار ولا يتحمل المركز أدنى مسؤولية عن أي اختلاف في العقار على أرض الواقع عما هو مدون في الوثيقة.
- يتم البيع والإفراغ وفقاً لقواعد مركز الإسناد والتصفية «إنفاذ».

خطوات المشاركة في المزاد الإلكتروني

1



تسجيل الدخول في
المنصة الإلكترونية

2



إستعراض المزايدات

3



سداد قيمة المشاركة في
المزاد (قابلة للإسترداد)

4



إختيار مزاد (فرص الوسطى)
والدخول للمشاركة

5



الفوز بالمزاد



مكتب أجمل سكن للخدمات العقارية

يقام المزاد



يبدأ الساعة 10:00 صباحاً
وينتهي من 05:00 حتى 05:50 مساءً



منصة
سومتك للمزادات



يبدأ المزاد يوم الأحد 2026-06-07
ينتهي المزاد يوم الأربعاء 2026-06-10

للتواصل والاستفسار

 050 357 3849